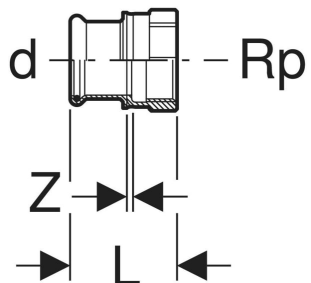
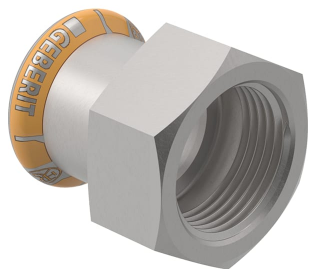


# Geberit Mapress Therm Übergang mit Innengewinde



## VERWENDUNGSZWECKE

- Für Klimakaltwasser mit Frostschutzmittel
- Für Klimakaltwasser ohne Frostschutzmittel
- Für Kühl- und Heizungswasser ohne Frostschutzmittel
- Für Kühl- und Heizungswasser mit Frostschutzmittel
- Für Fernwärmeheizungswasser ≤ 120 °C
- Für Sprinkler (nass)
- Für Löschwasser (nass)

- Für Druckluft (Reinheitsklasse Öl 0–3)
- Für Unterdruck
- Für Inertgase (z. B. Stickstoff)
- Für Haustechnik und Industrie

- Unverpresst undicht
- Dichtring aus CIIR schwarz

## EIGENSCHAFTEN

- Nicht zulässig für Trinkwasserinstallationen
- Pressindikator

## TECHNISCHE DATEN

Werkstoff

Edelstahl

Art.-Nr.	DN	d, ø mm	Rp "	L cm	Z cm	VE2 St.	VE3 St.
Dieser Artikel passt zum System: <b>Geberit Mapress Therm</b>							
<b>41804</b>	15 20	18	3/4	3.8	0.3	5	50