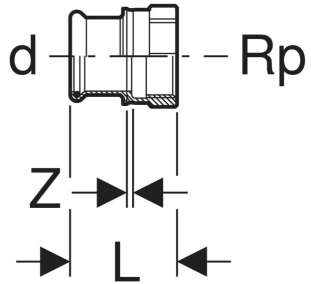
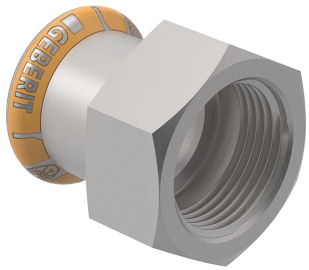


Geberit Mapress Therm Übergang mit Innengewinde



VERWENDUNGSZWECKE

- Für Klimakaltwasser mit Frostschutzmittel
- Für Klimakaltwasser ohne Frostschutzmittel
- Für Kühl- und Heizungswasser ohne Frostschutzmittel
- Für Kühl- und Heizungswasser mit Frostschutzmittel
- Für Fernwärmeheizungswasser $\leq 120\text{ }^\circ\text{C}$
- Für Sprinkler (nass)
- Für Löschwasser (nass)

- Für Druckluft (Reinheitsklasse Öl 0–3)
- Für Unterdruck
- Für Inertgase (z. B. Stickstoff)
- Für Haustechnik und Industrie

- Unverpresst undicht
- Dichtring aus CIIR schwarz

EIGENSCHAFTEN

- Nicht zulässig für Trinkwasserinstallationen
- Pressindikator

TECHNISCHE DATEN

Werkstoff

Edelstahl

| Art.-Nr. | DN | d, \varnothing mm | Rp " | L cm | Z cm | VE2 St. | VE3 St. |
|---|----|------------------------|---------|---------|---------|------------|------------|
| Dieser Artikel passt zum System: Geberit Mapress Therm | | | | | | | |
| 41818 | 50 | 54 | 2 | 6.2 | 0.4 | 2 | 20 |