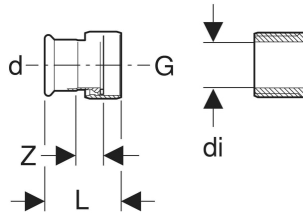
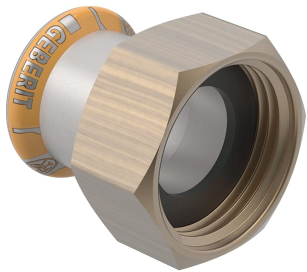


Geberit Mapress Therm Übergang mit Überwurfmutter



VERWENDUNGSZWECKE

- Für Klimakaltwasser mit Frostschutzmittel
- Für Klimakaltwasser ohne Frostschutzmittel
- Für Kühl- und Heizungswasser ohne Frostschutzmittel
- Für Kühl- und Heizungswasser mit Frostschutzmittel
- Für Druckluft (Reinheitsklasse Öl 0–3)
- Für Fernwärmeheizungswasser ≤ 120 °C
- Für Unterdruck

- Für Inertgase (z. B. Stickstoff)
- Für Haustechnik und Industrie

- Dichtring aus CIIR schwarz
- Flachdichtung aus EPDM

EIGENSCHAFTEN

- Nicht zulässig für Trinkwasserinstallationen
- Pressindikator
- Unverpresst undicht
- Überwurfmutter aus Messing

TECHNISCHE DATEN

Betriebstemperatur	0–100 °C
Werkstoff	Edelstahl

Art.-Nr.	DN	d, ø mm	G	di, ø mm	L cm	Z cm	VE1 St.	VE2 St.
Dieser Artikel passt zum System: Geberit Mapress Therm								
45044	20 32	22	1 1/4	26	4.3	1.3	1	25