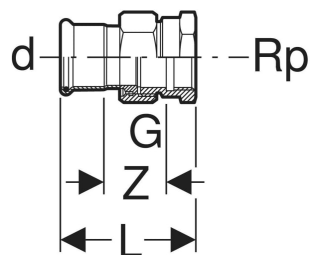
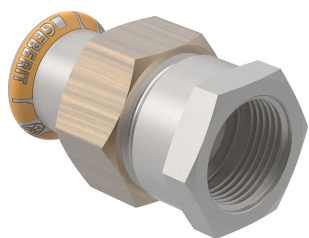


# Geberit Mapress Therm Übergangverschraubung mit Innengewinde



## VERWENDUNGSZWECKE

- Für Kühl- und Heizungswasser ohne Frostschutzmittel
- Für Kühl- und Heizungswasser mit Frostschutzmittel
- Für Fernwärmeheizungswasser  $\leq 120\text{ °C}$
- Für Druckluft (Reinheitsklasse Öl 0–3)
- Für Unterdruck
- Für Inertgase (z. B. Stickstoff)

- Für Haustechnik und Industrie

## EIGENSCHAFTEN

- Nicht zulässig für Trinkwasserinstallationen
- Pressindikator
- Unverpresst undicht
- Überwurfmutter aus Messing

- Dichtring aus CIIR schwarz
- Flachdichtung aus EPDM

## TECHNISCHE DATEN

Betriebstemperatur	0–100 °C
Werkstoff	Edelstahl

Art.-Nr.	DN	d, ø mm	Rp "	G "	L cm	Z cm	VE2 St.	VE3 St.
Dieser Artikel passt zum System: <b>Geberit Mapress Therm</b>								
<b>45300</b>	12 15	15	1/2	3/4	5.9	2.6	5	25