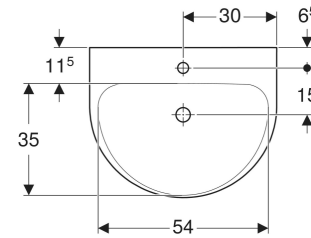
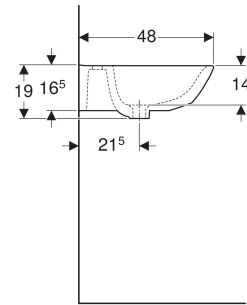
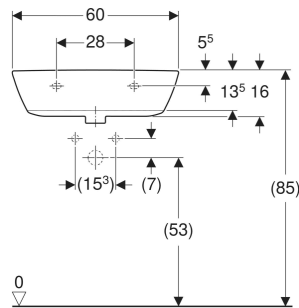


Geberit Renova Waschtisch ohne Überlauf



EIGENSCHAFTEN

- Ablaufoptimierte Beckeninnengestaltung
- Ohne Entlüftungslöcher
- Großer Montagefreiraum im Befestigungsbereich
- Große Ablagefläche

- Mit Standsäule kombinierbar

TECHNISCHE DATEN

Werkstoff

Sanitärkeramik

INFO

- Die Waschtische haben im montierten Zustand keine Entlüftungslöcher und können für Gefängnisse oder psychiatrische Kliniken eingesetzt werden.

Art.-Nr.	Farbe / Oberfläche	Hahnloch	Überlauf	B cm	H cm	T cm	VE1 St.
500.661.01.2	weiß	ohne	ohne	60	19	48	1