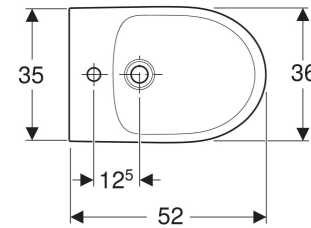
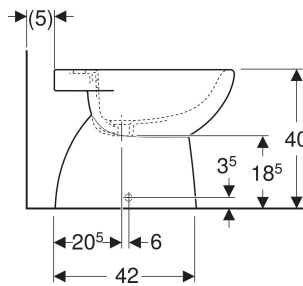
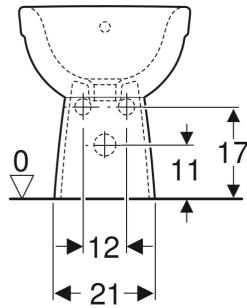


# Geberit Renova Standbidet teilgeschlossenes Keramikdesign



## VERWENDUNGSZWECKE

- Für Einlocharmaturen

## EIGENSCHAFTEN

- Bodenstehend

- Frei stehend
- Verdeckte Befestigung

## TECHNISCHE DATEN

Werkstoff

Sanitärkeramik

## LIEFERUMFANG

- Befestigungsmaterial

Art.-Nr.	Farbe / Oberfläche	Überlauf	B cm	H cm	T cm	VE1 St.	VE2 St.
500.812.01.2	weiß	sichtbar, symmetrisch	36	40	52	1	12