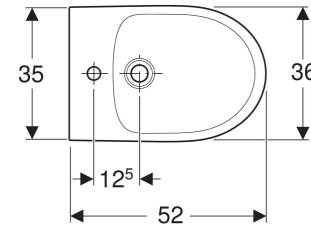
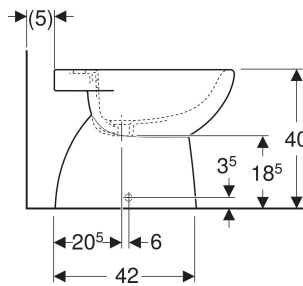
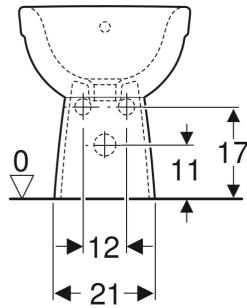


Geberit Renova Standbidet teilgeschlossenes Keramikdesign



VERWENDUNGSZWECKE

- Für Einlocharmaturen

- Frei stehend
- Verdeckte Befestigung

LIEFERUMFANG

- Befestigungsmaterial

EIGENSCHAFTEN

- Bodenstehend

TECHNISCHE DATEN

Werkstoff

Sanitärkeramik

Art.-Nr.	Farbe / Oberfläche	Überlauf	B cm	H cm	T cm	VE1 St.	VE2 St.
500.812.01.8	weiß / KeraTect	sichtbar, symmetrisch	36	40	52	1	12