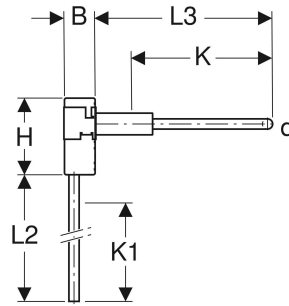
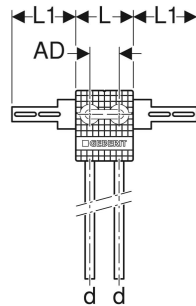
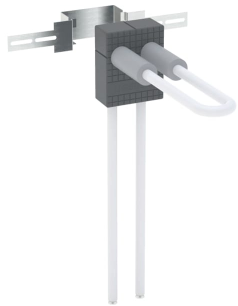


Geberit Mepla Anschlussbox Typ L



VERWENDUNGSZWECKE

- Für Kühl- und Heizungswasser ohne Frostschutzmittel
- Für Kühl- und Heizungswasser mit Frostschutzmittel
- Ausschließlich für Heizung und Kühlung geeignet

EIGENSCHAFTEN

- Systemrohr diffusionsdicht

- Für Druckprüfung ohne Heizkörper

TECHNISCHE DATEN

Werkstoff	PE-RT II / Al / PE-RT II
Werkstoff Dämmung	PUR
Dämmstärke	7 mm
Wärmeleitfähigkeit Dämmung	0.038 W/(m·K)

LIEFERUMFANG

- Befestigungsblech

ZUBEHÖR

- Geberit Mepla Anschlussverschraubung für Eurokonus

Art.-Nr.	DN	d, ø mm	AD cm	L cm	L1 cm	L2 cm	L3 cm	B cm	H cm	K cm	K1 max. cm	VE1 St.	VE2 St.	VE3 St.
611.263.00.1	12	16	5	10	11	35	25	5	12	21.5	32	1	10	80