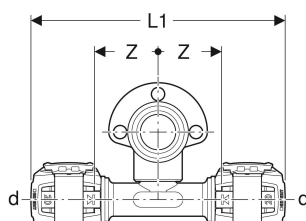
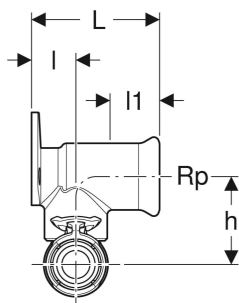
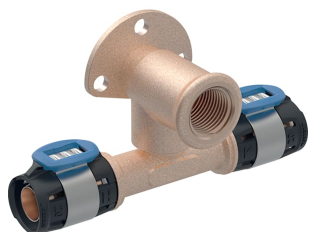


Geberit FlowFit T-Anschlusswinkel 90° abgesetzt



VERWENDUNGSZWECKE

- Für Trinkwasser kalt und warm
- Für Kühl- und Heizungswasser ohne Frostschutzmittel
- Für Kühl- und Heizungswasser mit Frostschutzmittel
- Für Betriebs- und Prozesswässer
- Für Regenwasser mit pH-Wert $\geq 5,5$
- Für Meerwasser
- Für Löschwasser (nass)
- Für Löschwasser (nass/trocken, trocken)
- Für Chemikalien und technische Fluide
- Für Druckluft (Reinheitsklasse Öl 0–3)
- Für Unterdruck

- Für Inertgase (z. B. Stickstoff)
- Für Haustechnik, Industrie und Schiffbau

EIGENSCHAFTEN

- Pressindikator
- Unverpresst undicht
- Versetzt
- Drei Befestigungspunkte
- Bleifrei
- O-Ring aus EPDM
- Pressverbinder mit transparenter Schutzkappe
- Gewinde mit transparentem Schutzstopfen

TECHNISCHE DATEN

Werkstoff Bleifreier Rotguss

ZUBEHÖR

- Geberit Schalldämmunterlage für Anschluss gerade

INFO

- Befestigungsschrauben bei Montageplatte enthalten

Art.-Nr.	DN	d ₁ ø mm	Rp "	d ₁ ø mm	arc °	L cm	L1 cm	l cm	l1 cm	h cm	Z cm	VE2 St.	VE3 St.
620.951.00.1	15	20	1/2	20	90	3.6	13.4	1.8	1.5	3.6	3.4	10	20