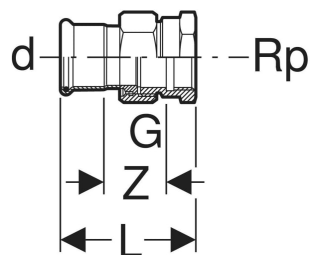
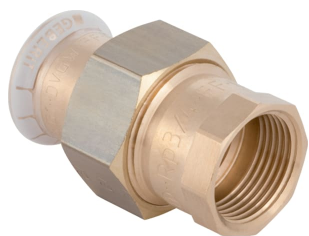


Geberit Mapress Kupfer Übergangverschraubung mit Innengewinde



VERWENDUNGSZWECKE

- Für Trinkwasser kalt und warm
- Für Kühl- und Heizungswasser ohne Frostschutzmittel
- Für Kühl- und Heizungswasser mit Frostschutzmittel
- Für Fernwärmeheizungswasser $\leq 120\text{ °C}$
- Für Betriebs- und Prozesswässer
- Für Druckluft (Reinheitsklasse ÖI 0–3)
- Für Unterdruck
- Für Inertgase (z. B. Stickstoff)

- Für Haustechnik, Industrie und Schiffbau

EIGENSCHAFTEN

- Pressindikator
- Unverpresst undicht
- Überwurfmutter aus Messing
- Dichtring aus CIIR schwarz
- Flachdichtung aus EPDM
- Pressmuffe mit transparentem Schutzstopfen

TECHNISCHE DATEN

Mediumtemperatur mit 0–100 °C
 Flachdichtung EPDM
 Werkstoff Rotguss / bleifreier Rotguss

INFO

- Sämtliche trinkwasserberührenden Komponenten dieses Produkts werden im Laufe des Jahres 2026 auf bleifreie Werkstoffe umgestellt

Art.-Nr.	DN	d, \varnothing mm	Rp "	G "	L cm	Z cm	VE2 St.	VE3 St.
65486	32	35	1 1/4	1 1/2	7.5	3	5	25