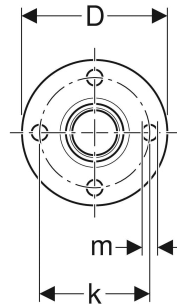
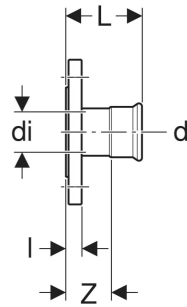
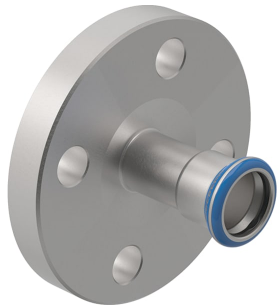


Geberit Mapress Edelstahl Flansch PN 10/16, mit Pressmuffe (LABS-frei)



VERWENDUNGSZWECKE

- Für Trinkwasser kalt und warm
- Für Kühl- und Heizungswasser ohne Frostschutzmittel
- Für Kühl- und Heizungswasser mit Frostschutzmittel
- Für Fernwärmeheizungswasser ≤ 120 °C
- Für Sattdampf ≤ 120 °C
- Für Betriebs- und Prozesswässer
- Für aufbereitete Wässer
- Für Grau- und Schwarzwasser mit pH-Wert ≥ 5,5
- Für Löschwasser (nass)
- Für Löschwasser (nass/trocken, trocken)

- Für Sprinkler (nass)
- Für Chemikalien und technische Fluide
- Für Druckluft (Reinheitsklasse Öl 0–3)
- Für Unterdruck
- Für Inertgase (z. B. Stickstoff)
- Für Industriegase (z. B. Acetylen, Schweißschutzgase)
- Für Haustechnik, Industrie und Schiffbau

- Dichtring aus CIIR schwarz
- Form B1 (erhöhte Dichtleiste mit Standarddichtfläche), EN 1092-1

TECHNISCHE DATEN

Werkstoff CrNiMo-Stahl 1.4401 (DIN EN 10088)

ZUBEHÖR

- Geberit Set Schraube für Flanschverbindung, aus CrNi-Stahl
- Geberit Flanschdichtung Faserverbundwerkstoff PN 10/16

EIGENSCHAFTEN

- Pressindikator
- Unverpresst undicht

Art.-Nr.	DN	d _ø mm	d _i ø mm	D cm	k mm	m mm	L cm	l cm	Z cm	n St.	PN bar	VE1 St.
83713	15	18	15	9.5	65	14	6.2	1.6	4.2	4	10 16	1