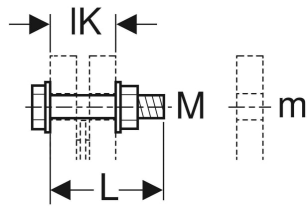
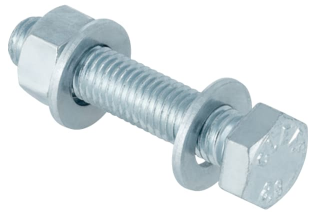


# Geberit Set Schraube für Flanschverbindung, aus Stahl verzinkt



## VERWENDUNGSZWECKE

- Für Flansche aus C-Stahl, Rotguss und Messing

## EIGENSCHAFTEN

- Verzinkt

- Festigkeitsklasse 8.8, EN 20898-2

## TECHNISCHE DATEN

Werkstoff Stahl

## LIEFERUMFANG

- Schraube
- 2 Unterlegscheiben
- Mutter

Art.-Nr.	M mm	m mm	L cm	IK cm	VE1 St.
Dieser Artikel passt zum System: <b>Geberit Mapress C-Stahl</b>					
91069	16	18	5.5	3.3	4
Dieser Artikel passt zum System: <b>Geberit Mapress Kupfer</b>					
91069	16	18	5.5	3.3	4

Art.-Nr.	M mm	m mm	L cm	IK cm	VE1 St.
Dieser Artikel passt zum System: <b>Geberit FlowFit</b>					
91069	16	18	5.5	3.3	4