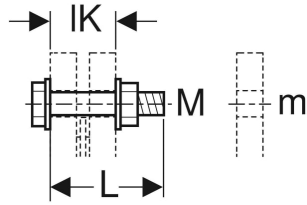
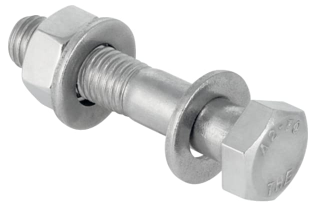


Geberit Set Schraube für Flanschverbindung, aus CrNi-Stahl



VERWENDUNGSZWECKE

- Für Flansche aus Edelstahl, Rotguss und Messing

EIGENSCHAFTEN

- Stahlsorte A2, Festigkeitsklasse 70, EN ISO 3506-1

TECHNISCHE DATEN

Werkstoff CrNi-Stahl 1.4301 (DIN EN 10088)

LIEFERUMFANG

- Schraube
- 2 Unterlegscheiben
- Mutter

Art.-Nr.	M mm	m mm	L cm	IK cm	VE2 St.
Dieser Artikel passt zum System: Geberit Mapress Therm					
91167	12	14	5.5	3.5	4
Dieser Artikel passt zum System: Geberit Mapress Edelstahl					
91167	12	14	5.5	3.5	4

Art.-Nr.	M mm	m mm	L cm	IK cm	VE2 St.
Dieser Artikel passt zum System: Geberit FlowFit					
91167	12	14	5.5	3.5	4
Dieser Artikel passt zum System: Geberit Mepla					
91167	12	14	5.5	3.5	4
Dieser Artikel passt zum System: Geberit Mapress CuNiFe					
91167	12	14	5.5	3.5	4
Dieser Artikel passt zum System: Geberit Mapress Kupfer					
91167	12	14	5.5	3.5	4