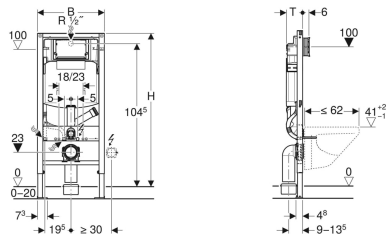


## Geberit Duofix Element für Wand-WC, 112 cm, mit Sigma UP-Spülkasten 12 cm, für Geruchsabsaugung mit Abluft



Beispielbild



### Verwendungszwecke

- Für Trockenbau
- Zum Einbau in teil- oder raumhohe Vorwandinstallationen
- Zum Einbau in raumhohe Installationswände
- Zum Einbau in teil- oder raumhohe Geberit Duofix Systemwände
- Für Wand-WCs mit Anschlussmaßen nach DIN EN 33:2011-11
- Für Wand-WCs mit Ausladung bis 62 cm
- Zum Anschließen einer externen Geruchsabsaugung
- Für 1-Mengen-, 2-Mengen- oder Spül-Stopp-Spülung
- Für Fußbodenaufbauten 0–20 cm
- Nicht geeignet für Wand-WC-Keramiken mit erhöhter Sitzposition

### Eigenschaften

- Selbsttragender Rahmen pulverbeschichtet
- Rahmen mit Bohrlöchern  $\varnothing$  9 mm für Befestigung im Holzständerbau
- Rahmen vorbereitet für Abstützungen bei WC-Keramiken mit kleiner Auflagefläche
- Fußstützen verzinkt
- Fußstützen verstellbar 0–20 cm
- Fußstützen mit Rutschhemmung
- Fußplatten drehbar
- Fußplattentiefe passend zum Einbau in U-Profile UW 50 und UW 75 und Geberit Duofix Systemschienen
- Anschlussbogen in verschiedenen Tiefenpositionen werkzeuglos montierbar, Verstellbereich 45 mm

### Lieferumfang

- Wasseranschluss R 1/2", MF-fähig, mit integriertem Eckventil und Handrad
- Bauschutz für Serviceöffnung
- 2 Schutzstopfen
- Anschlussset für WC,  $\varnothing$  90 mm

- Befestigung Anschlussbogen schallgedämmt
- UP-Spülkästen mit Betätigung von vorne
- UP-Spülkasten kondenswassergedämmt
- Bei Werkseinstellung sofortiges Nachspülen möglich
- Externe Geruchsabsaugung mit Anschlussmuffe  $\varnothing$  50 mm über Spülbogen anschließbar
- Montage- und Instandhaltungsarbeiten am UP-Spülkasten werkzeuglos
- Wasseranschluss hinten oder oben mittig
- Bauschutz für Serviceöffnung schützt vor Feuchtigkeit und Schmutz
- Bauschutz für Serviceöffnung abklappbar
- Mit Leerrohr für Wasserzuleitung zum Anschluss von Geberit AquaClean Dusch-WCs
- Befestigungsmöglichkeit für Elektroanschluss
- Power & Connect Box montierbar

### Technische Daten

Fließdruck	10-1000 kPa
Maximale Wassertemperatur	25 °C
Spülmenge Werkseinstellung	6 und 3 l
Große Spülmenge Einstellbereich	4 / 4.5 / 6 / 7.5 l
Kleine Spülmenge Einstellbereich	2-4 l
Berechnungsdurchfluss	0.11 l/s
Mindestfließdruck für Berechnungsdurchfluss	50 kPa

- Anschlussbogen 90° aus PE-HD,  $\varnothing$  90 mm
- Übergangsmuffe aus PE-HD,  $\varnothing$  90 / 110 mm
- 2 Gewindestangen M12
- Befestigungsmaterial

Art.-Nr.	B	H	T	VE1	VE2
111.364.00.5	50 cm	112 cm	12 cm	1 St.	12 St.
260.283.00.1	50 cm	112 cm	12 cm		

### Zubehör

- Geberit Geruchsabsaugungsset für Sigma UP-Spülkasten mit Anschlussrohr für Geruchsabsaugung mit Abluft
- Geberit Abstützungsset für WC-Keramiken mit kleiner Auflagefläche
- Geberit Duofix Set Wandanker für Einzelmontage, Ecklösung
- Geberit Duofix Set Wandanker für Einzelmontage
- Geberit Duofix Set Wandanker für Einzelmontage
- Geberit Duofix Set Wandanker für Einzel- und Systemmontage
- Geberit Duofix Traverse aufsteckbar, für Seitenwandbefestigung
- Geberit Duofix Set Fußbefestigung an Rückwand
- Geberit Duofix Befestigungsmaterial für Ständerabstand 50–57.5 cm

- Geberit Duofix Set Fußverlängerungen für Fußbodenaufbau 20–40 cm
- Geberit Duofix V-Schiene für Beplankungsauflage 45° / 90°
- Geberit UP-Dose für Trockenbau
- Verstärkungsblech für Trockenbau, für Geberit Duofix Element für Wand-WC, Breite 50 cm
- Geberit Power & Connect Box



- 
- Die Geruchsabsaugung über Umluft oder Abluft ist bei nahezu allen gängigen Wand-WC-Keramiken möglich. Eine Übersicht der WC-Keramiken, bei denen keine Geruchsabsaugung möglich ist, finden Sie im Anhang oder unter [www.geberit.de/unterlagen](http://www.geberit.de/unterlagen)
  - Der Volumenstrom des externen Ventilators bzw. der RLT-Anlage darf max. 8,5m<sup>3</sup>/h sein, ansonsten kann es zu Geräuschbelästigungen führen
  - Für zukünftige Nachrüstung von elektronischen Bauteilen, Betätigungsplatten und Geberit AquaClean WC-Komplettanlagen, die Power & Connect Box vorsehen