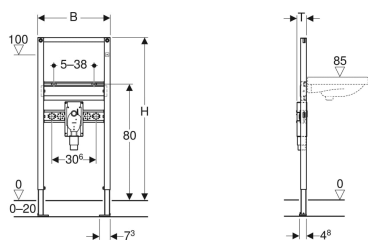


Geberit Duofix Element für Waschtisch, 112 cm, Standarmatur, mit UP-Geruchsverschluss



Beispielbild



Verwendungszwecke

- Für Trockenbau
- Zum Einbau in teil- oder raumhohe Vorwandinstallationen
- Zum Einbau in raumhohe Installationswände
- Zum Einbau in teil- oder raumhohe Geberit Duofix Systemwände
- Für barrierefreies Bauen geeignet
- Zur Montage von Waschtischen
- Für Standarmaturen
- Für Fußbodenaufbauten 0–20 cm

Eigenschaften

- Selbsttragender Rahmen pulverbeschichtet
- Rahmen mit Bohrlöchern \varnothing 9 mm für Befestigung im Holzständerbau
- Fußstützen verzinkt
- Fußstützen verstellbar 0–20 cm

Lieferumfang

- 2 Anschlusswinkel Rp 1/2" / R 1/2", MF-fähig
- 2 Schalldämmunterlagen
- 2 Dämmhülsen

- Fußstützen mit Rutschhemmung
- Fußplatten drehbar
- Fußplattentiefe passend zum Einbau in U-Profile UW 50 und UW 75 und Geberit Duofix Systemschienen
- Befestigungsabstand Waschtisch 5–38 cm
- UP-Geruchsverschluss mit optimaler Strömungsführung und hoher Selbstreinigungsfähigkeit
- UP-Geruchsverschluss bei Fertigmontage \pm 3 cm höhenverstellbar
- Wandeinbaukasten mit Anschlussstutzen aus PP, \varnothing 50 mm
- Befestigung für Anschlussbogen höhenverstellbar und schalldämmt
- Traverse Armatur höhen- und tiefenverstellbar

Technische Daten

Werkstoff | Stahl

- Bauschutz
- 2 Gewindestangen M10
- Befestigungsmaterial

Art.-Nr.	B	H	T	VE1	VE2
111.480.00.1	50 cm	112 cm	7.5 cm	1 St.	20 St.
260.272.00.1	50 cm	112 cm	7 cm		

Zubehör

- Geberit Fertigbauset für Waschtisch, mit UP-Geruchsverschluss
- Geberit Duofix Befestigung für Waschtische mit Befestigungsabstand 38–58 cm
- Geberit Duofix Set Wandanker für Einzelmontage
- Geberit Duofix Set Wandanker für Einzel- und Systemmontage
- Geberit Duofix Traverse aufsteckbar, für Seitenwandbefestigung
- Geberit Duofix Set Fußbefestigung an Rückwand
- Geberit Duofix Befestigungsmaterial für Ständerabstand 50–57.5 cm
- Geberit Duofix Set Fußverlängerungen für Fußbodenaufbau 20–40 cm
- Geberit Duofix V-Schiene für Beplankungsauflage 45° / 90°
- Geberit Übergangsstück auf PVC



- Bei Verwendung von Waschtischen ohne Überlauf zusätzlich das Ablaufventil mit Standrohr (Art.-Nr. 240.648.00.1) bestellen