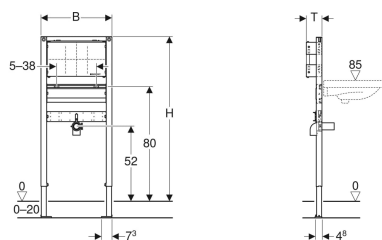


## Geberit Duofix Element für Waschtisch, 112–130 cm, Wandarmatur UP



Beispielbild



### Verwendungszwecke

- Für Trockenbau
- Zum Einbau in teil- oder raumhohe Vorwandinstallationen
- Zum Einbau in raumhohe Installationswände
- Zum Einbau in teil- oder raumhohe Geberit Duofix Systemwände
- Zur Montage von Waschtischen
- Für UP-Armaturen
- Für Fußbodenaufbauten 0–20 cm

### Eigenschaften

- Selbsttragender Rahmen pulverbeschichtet
- Rahmen mit Bohrlöchern  $\varnothing$  9 mm für Befestigung im Holzständerbau
- Fußstützen verzinkt
- Fußstützen verstellbar 0–20 cm
- Fußstützen mit Rutschhemmung

### Lieferumfang

- Anschlussbogen aus PE-HD,  $\varnothing$  50 mm
- Dichtung  $\varnothing$  44 / 32 mm

- Fußplatten drehbar
- Fußplattentiefe passend zum Einbau in U-Profile UW 50 und UW 75 und Geberit Duofix Systemschienen
- Befestigungsabstand Waschtisch 5–38 cm
- Montageplatte höhen- und tiefenverstellbar
- Montageplatte aus Furnierholz, wasserfest verleimt
- Baustoffklasse B2 nach DIN 4102-1, bzw. Klasse D-s2, d0 nach DIN EN 13501-3
- Formaldehydabgabe Klasse A nach EN 1084, bzw. Klasse E 1 entsprechend nach EN 13936
- Befestigung für Anschlussbogen höhenverstellbar und schalldämmt

### Technische Daten

Werkstoff | Stahl

- 2 Gewindestangen M10
- Befestigungsmaterial

Art.-Nr.	B	H	T	VE1	VE2
111.493.00.1	50 cm	112–130 cm	11 cm	1 St.	14 St.

### Zubehör

- Geberit Duofix Befestigung für Waschtische mit Befestigungsabstand 38–58 cm
- Geberit Duofix Set Wandanker für Einzelmontage
- Geberit Duofix Set Wandanker für Einzel- und Systemmontage
- Geberit Duofix Traverse aufsteckbar, für Seitenwandbefestigung
- Geberit Duofix Set Fußbefestigung an Rückwand
- Geberit Duofix Befestigungsmaterial für Ständerabstand 50–57.5 cm
- Geberit Duofix Set Fußverlängerungen für Fußbodenaufbau 20–40 cm
- Geberit Duofix V-Schiene für Beplankungsauflage 45° / 90°
- Geberit Übergangsstück auf PVC