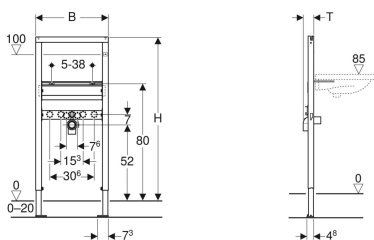


Geberit DuofixBasic Element für Waschtisch, 112 cm, Standarmatur



Beispielbild



Verwendungszwecke

- Für Trockenbau
- Zum Einbau in teil- oder raumhohe Vorwandinstallationen
- Zum Einbau in raumhohe Installationswände
- Zur Montage von Waschtischen
- Für Standarmaturen
- Für Fußbodenaufbauten 0–20 cm

Eigenschaften

- Selbsttragender Rahmen pulverbeschichtet
- Rahmen oben offen
- Rahmen mit Bohrlöchern \varnothing 9 mm für Befestigung im Holzständerbau

- Rahmen mit Aufnahmelöchern für Geberit Duofix Wandanker für Elemente mit Rahmen oben offen
- Fußstützen verzinkt
- Fußstützen verstellbar 0–20 cm
- Fußplatten aus Kunststoff
- Fußplattentiefe passend zum Einbau in U-Profile UW 50
- Befestigungsabstand Waschtisch 5–38 cm
- Befestigung für Anschlussbogen höhenverstellbar und schalldämmend
- Traverse Armatur höhen- und tiefenverstellbar

Technische Daten

Werkstoff | Stahl

Lieferumfang

- 2 Wandanker
- Anschlussbogen aus PE-HD, \varnothing 50 mm
- Dichtung \varnothing 44 / 32 mm

- Traverse für Beplankungsaufgabe
- 2 Gewindestangen M10
- Befestigungsmaterial

Art.-Nr.	B	H	T	VE1	VE2
458.402.00.1					
458.404.00.1	50 cm	112 cm	7.5 cm	1 St.	20 St.
458.404.00.Z	50 cm	112 cm	7.5 cm	1 St.	