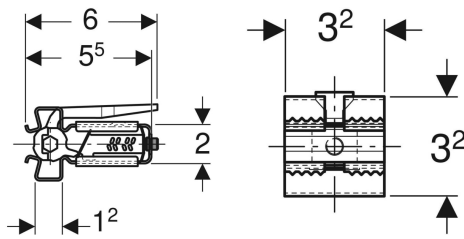


Geberit GIS Profilverbinder



Beispielbild



Verwendungszwecke

- Zum Erstellen von Geberit GIS Tragsystemen
- Zum werkzeugfreien, rechtwinkligen Verbinden von Geberit GIS Profilen

Eigenschaften

- Maximale Einstecktiefe markiert
- Klammer aus Federstahl, korrosionssgeschützt
- Längen bis zu 1 cm je Profelseite ausgleichbar
- Hebel zur manuellen Betätigung aus Zinkdruckguss
- Vorarretierungsfunktion

Art.-Nr.	B	H	T	VE1	VE2	VE3	VE4
461.200.00.1	3.2 cm	3.2 cm	6 cm	50 St.	150 St.	750 St.	6000 St.
461.200.00.2	3.2 cm	3.2 cm	6 cm				