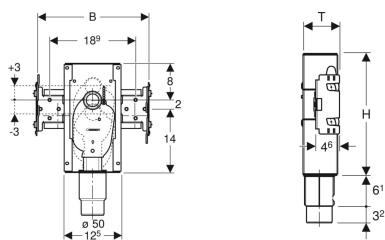


Geberit GIS Set Waschtisch für Standarmatur, mit UP-Geruchsverschluss



Beispielbild



Verwendungszwecke

- Zum Einbau in Geberit GIS Tragsysteme für Vorwände, Trennwände oder frei stehende Wände
- Für barrierefreies Bauen geeignet
- Zur Montage von Waschtischen
- Für Standarmaturen

Eigenschaften

- Traverse verzinkt
- Traverse mit vier Schnellbefestigungen
- Im Geberit GIS Tragwerk stufenlos höhenverstellbar

Lieferumfang

- 2 Anschlusswinkel Rp 1/2" / R 1/2", MF-fähig
- 2 Schalldämmunterlagen
- 2 Dämmhülsen
- 4 Schutz- und Markierstopfen
- 2 Abdichtscheiben

- Befestigungsabstand Waschtisch standardmäßig 28 cm, anpassbar mit dem Geberit GIS Tragwerk
- Wandeinbaukasten mit Anschlussstutzen aus PP, ø 50 mm
- UP-Geruchsverschluss mit optimaler Strömungsführung und hoher Selbstreinigungsfähigkeit
- UP-Geruchsverschluss bei Fertigmontage ± 3 cm höhenverstellbar
- Abdichtscheibe selbstklebend, vliesbeschichtet
- Schutzstopfen für einmalige Druckprüfung mit Kaltwasser bis maximal 15 bar / 1500 kPa

Technische Daten

Werkstoff | Stahl

- 2 Befestigungsclips M10
- 2 Gewindestangen M10
- Bauschutz
- Befestigungsmaterial

Art.-Nr.	B	H	T	VE1	VE2
461.435.00.1	24.8 cm	23.9 cm	7 cm	1 St.	64 St.

Zubehör

- Geberit Fertigbauset für Waschtisch, mit UP-Geruchsverschluss



- Bei Verwendung von Waschtischen ohne Überlauf zusätzlich das Ablaufventil mit Standrohr (Art.-Nr. 240.648.00.1) bestellen