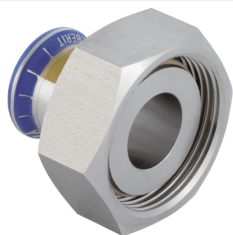
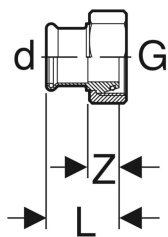


Geberit Mapress Edelstahl Übergang mit Überwurfmutter aus CrNi-Stahl (Gas)



Beispielbild



Verwendungszwecke

- Für Erdgase
- Für Flüssiggase
- Für Biogase
- Für Natur- und Flüssiggase

Eigenschaften

- Pressindikator

- Unverpresst undicht
- Konisch dichtend
- Gelb markiert
- Dichtring aus HNBR gelb
- O-Ring aus HNBR gelb
- Pressmuffe mit gelbem Schutzstopfen

Technische Daten

Werkstoff | CrNiMo-Stahl 1.4401 (DIN EN 10088)

Art.-Nr.	DN	d, ø	G	L	Z	VE1	VE2
34156	12	15 mm	7/8 "	3.3 cm	0.9 cm	1 St.	
34158	20	22 mm	1 1/8 "	4.2 cm	1.6 cm	1 St.	
34161	20	22 mm	1 3/8 "	4 cm	1.9 cm	1 St.	5 St.
34159	25	28 mm	1 3/8 "	4.5 cm	1.7 cm	1 St.	5 St.

Zubehör

- Set O-Ringe für Geberit Mapress Verschraubungen konisch dichtend