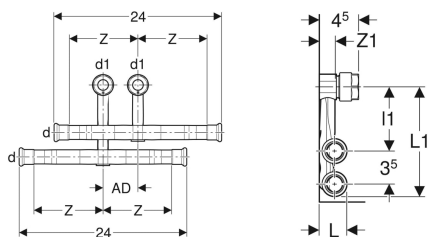


Geberit Mapress C-Stahl Set Anschluss-T-Stücke für Vor- und Rücklauf, mit Anschlussverschraubung für Eurokonus



Beispielbild



Verwendungszwecke

- Für Kühl- und Heizungswasser ohne Frostschutzmittel
- Für Kühl- und Heizungswasser mit Frostschutzmittel
- Für Sockelleistensysteme
- Für Heizung und Kühlung

Eigenschaften

- Pressindikator
- Unverpresst undicht
- Vor- und Rücklauf wechselbar
- Außen verzinkt

- Dichtring aus CIIR schwarz
- Pressmuffe mit transparentem Schutzstopfen
- Anschlussverschraubung für Geberit Mapress Edelstahl Systemrohre 1.4401
- Anschlussverschraubung für Geberit Mapress C-Stahl Systemrohre
- Anschlussverschraubung für Kupferrohre blank, vernickelt und verchromt
- Montage vollständig vor der Wand

Technische Daten

Werkstoff | Stahl unlegiert 1.0034 E195 (DIN EN 10305)

Lieferumfang

- Anschluss-T-Stück mit Anschluss kurz
- Anschluss-T-Stück mit Anschluss lang
- 2 Anschlussverschraubungen für Eurokonus G 3/4"

Art.-Nr.	DN	d, ø	d1, ø	AD	L	L1	I1	Z	Z1	VE1	VE2
24045	12	15 mm	15 mm	5 cm	2.7 cm	12.6 cm	6.8 cm	10 cm	1.7 cm	1 St.	5 St.
24046	15 / 12	18 mm	15 mm	5 cm	2.9 cm	12.7 cm	6.8 cm	10 cm	1.7 cm	1 St.	5 St.
24047	20 / 12	22 mm	15 mm	5 cm	3.3 cm	13 cm	6.8 cm	10 cm	1.7 cm	1 St.	5 St.

Zubehör

- Geberit Abpressschlaufe mit Eurokonusverschraubungen



- Verschraubung bis zum Anschlag anziehen