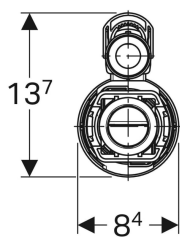
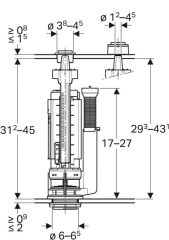


Geberit Typ 290 Spülventil d40, 2-Mengen-Spülung



Beispielbild



Verwendungszwecke

- Für Keramikspülkästen mit Bohrung \varnothing 40 mm
- Für Trinkwasser

Eigenschaften

- 2-Mengen-Spülung
- Höhenverstellbar
- Kleine und große Spülmenge einstellbar, je nach Wassermenge des Spülkastens

Lieferumfang

- Befestigungsmaterial

- Überlaufrohr höhenverstellbar
- Mit Deckelbefestigung
- Passend zu Bassin für Typ 280 Spülventil
- Passend zu Bassin für Typ 250 Spülventil (Twico 1)

Technische Daten

Maximale Lagertemperatur	40 °C
Maximale Wassertemperatur	25 °C
Betätigungskraft	18 N

Art.-Nr.	Farbe / Oberfläche	H	VE1
282.300.21.2	hochglanz-verchromt	32 cm	
282.320.21.2	hochglanz-verchromt	32 cm	
282.302.21.2	hochglanz-verchromt	32 cm	
282.350.21.2	hochglanz-verchromt	32 cm	1 St.
282.303.21.2	hochglanz-verchromt	32 cm	