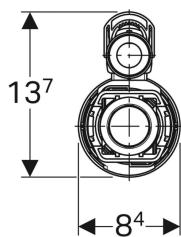
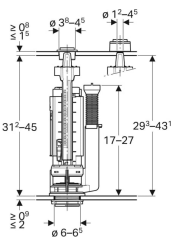


Geberit Typ 290 Spülventil d40, 1-Mengen-Spülung



Beispielbild



Verwendungszwecke

- Für Keramikspülkästen mit Bohrung \varnothing 40 mm
- Für Trinkwasser

Eigenschaften

- 1-Mengen-Spülung
- Höhenverstellbar
- Spülmenge einstellbar

Lieferumfang

- Befestigungsmaterial

- Überlaufrohr höhenverstellbar
- Mit Deckelbefestigung

Technische Daten

Maximale Lagertemperatur	40 °C
Maximale Wassertemperatur	25 °C
Betätigungskraft	18 N

Art.-Nr.	Farbe / Oberfläche	H	VE1
282.000.21.3	hochglanz-verchromt	32 cm	
282.050.21.2	hochglanz-verchromt	32 cm	1 St.