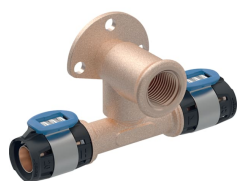
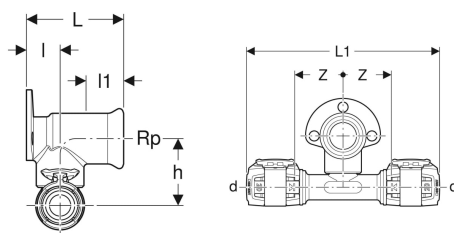


## Geberit FlowFit T-Anschlusswinkel 90° abgesetzt



Beispielbild



### Verwendungszwecke

- Für Trinkwasser kalt und warm
- Für Kühl- und Heizungswasser ohne Frostschutzmittel
- Für Kühl- und Heizungswasser mit Frostschutzmittel
- Für Betriebs- und Prozesswasser
- Für Regenwasser mit pH-Wert > 6,0
- Für Meerwasser
- Für Löschwasser (nass)
- Für Löschwasser (nass/trocken, trocken)
- Für Chemikalien und technische Fluide
- Für Druckluft (Reinheitsklasse Öl 0–3)
- Für Unterdruck
- Für Inertgase (z. B. Stickstoff)

- Für Haustechnik, Industrie und Schiffbau

### Eigenschaften

- Pressindikator
- Unverpresst undicht
- Versetzt
- Drei Befestigungspunkte
- Bleifrei
- O-Ring aus EPDM
- Pressverbinder mit transparenter Schutzkappe
- Gewinde mit transparentem Schutzstopfen

### Technische Daten

Werkstoff | Bleifreier Rotguss (CuSn4Zn2PS)

| Art.-Nr.     | DN | d, ø  | Rp    | d1, ø | L      | L1      | l      | l1     | h      | Z      | VE2    | VE3    |
|--------------|----|-------|-------|-------|--------|---------|--------|--------|--------|--------|--------|--------|
| 620.981.00.1 | 15 | 20 mm | 1/2 " | 20 mm | 5.2 cm | 13.4 cm | 1.8 cm | 2.9 cm | 3.6 cm | 3.4 cm | 10 St. | 20 St. |
| 620.951.00.1 | 15 | 20 mm | 1/2 " | 20 mm | 3.6 cm | 13.4 cm | 1.8 cm | 1.5 cm | 3.6 cm | 3.4 cm | 10 St. | 20 St. |

### Zubehör

- Geberit Schalldämmunterlage für Anschluss gerade



- Befestigungsschrauben bei Montageplatte enthalten