

22 500 Monteringsanvisning

Download GROHE ONDUS App:



for iOS

9.0 and above



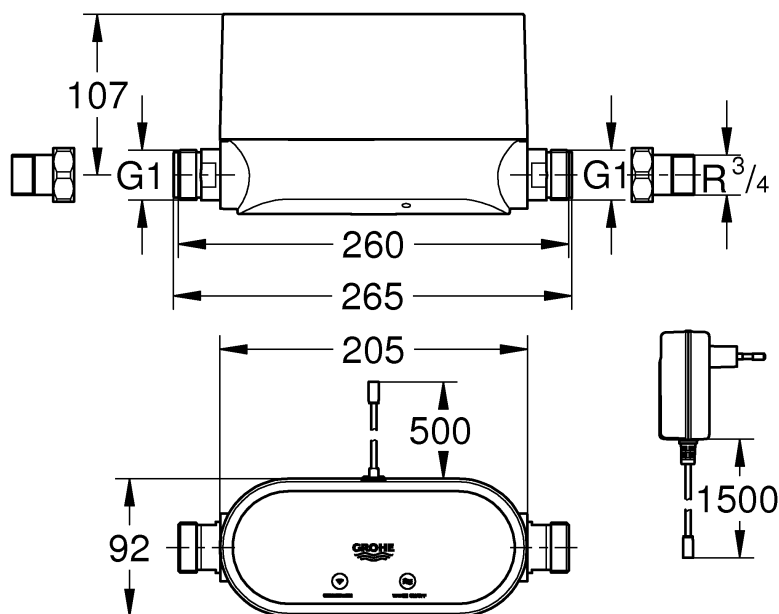
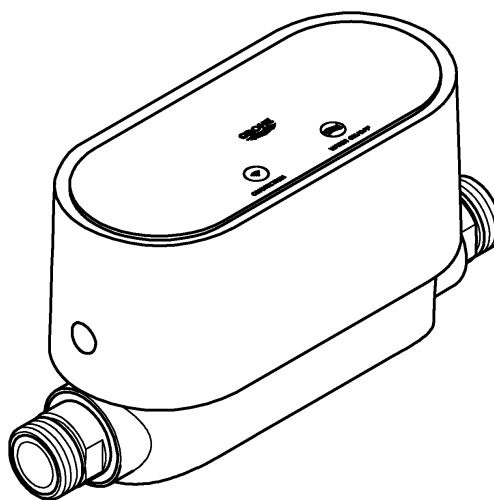
for Android™

4.3 and above

Requirements on the device:

min. 160 dpi pixel density

min. 320x470 pixel resolution



Info:

grohesenseguard.grohe.com

data.ondus.grohe.com

privacy-terms.ondus.grohe.com



Accepterad
monteringsanvisning
2016:1

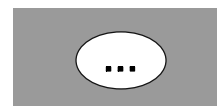
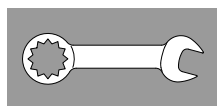
2

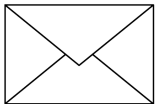
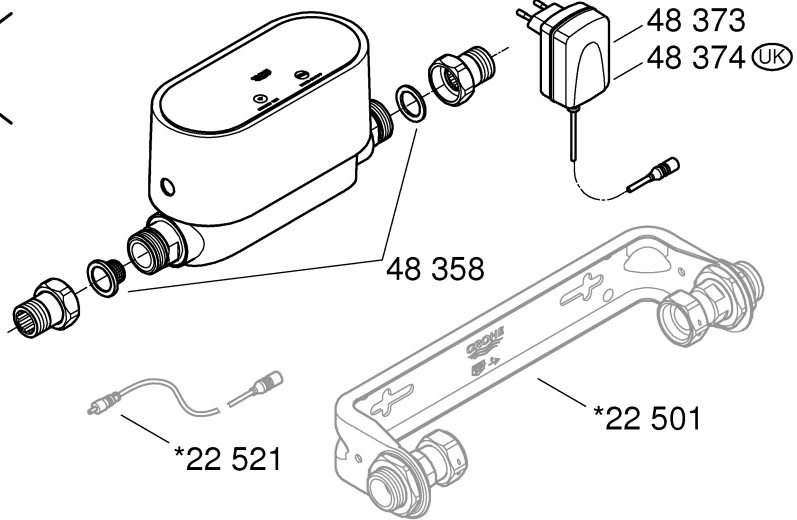
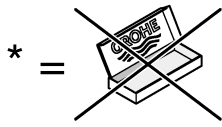
2 - 3

3 - 4

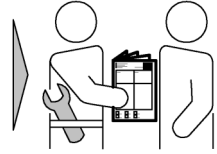
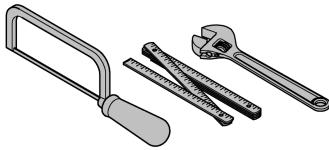
5

6 - 8





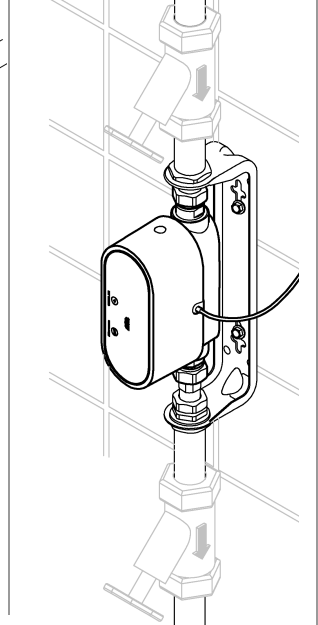
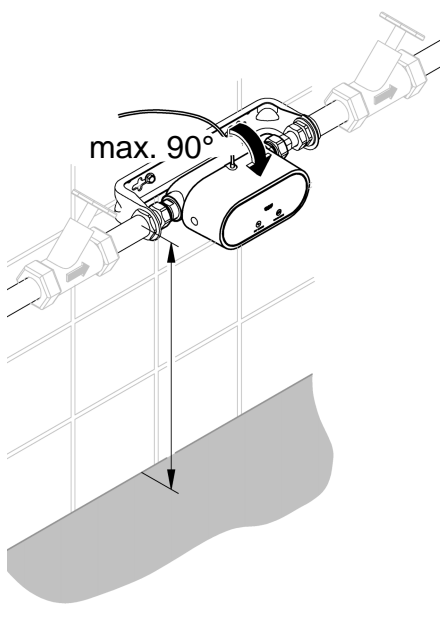
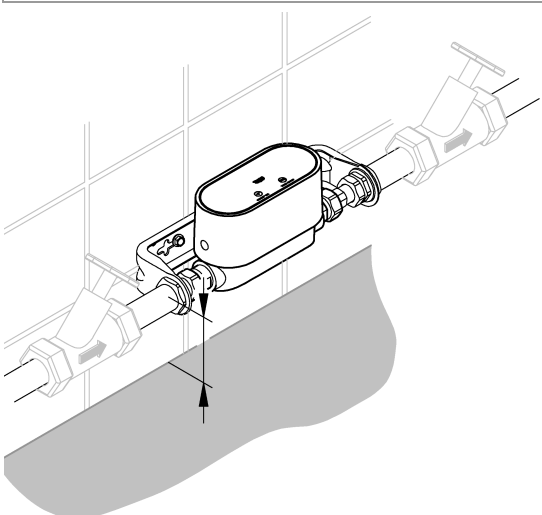
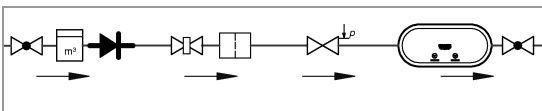
GROHE Deutschland Vertriebs GmbH
Zur Porta 9
D-32457 Porta Westfalica

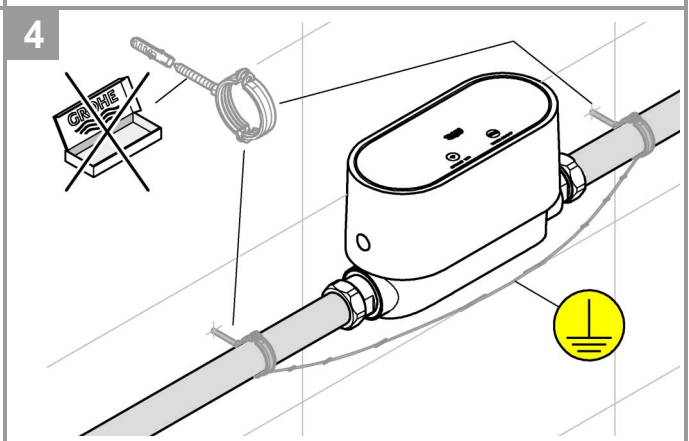
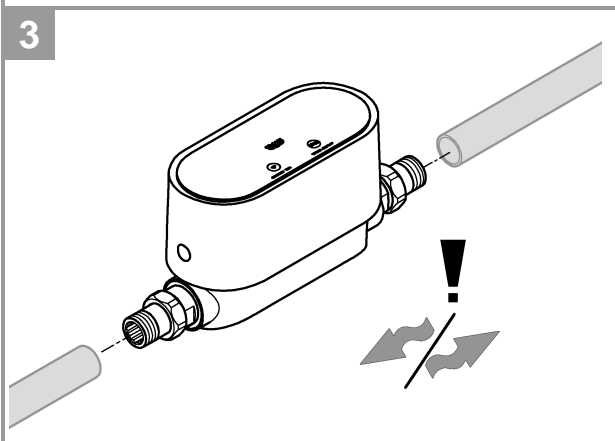
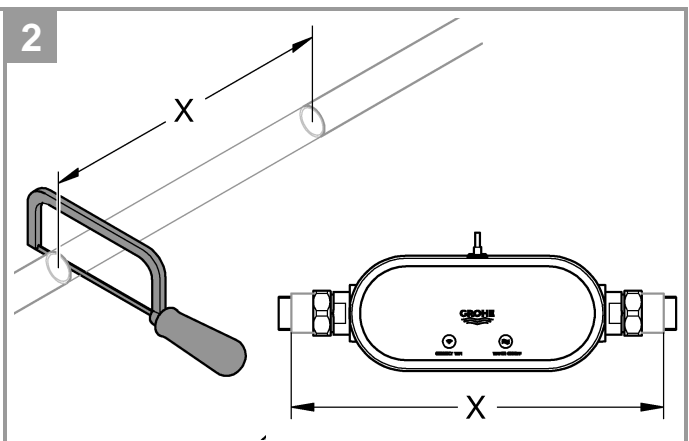
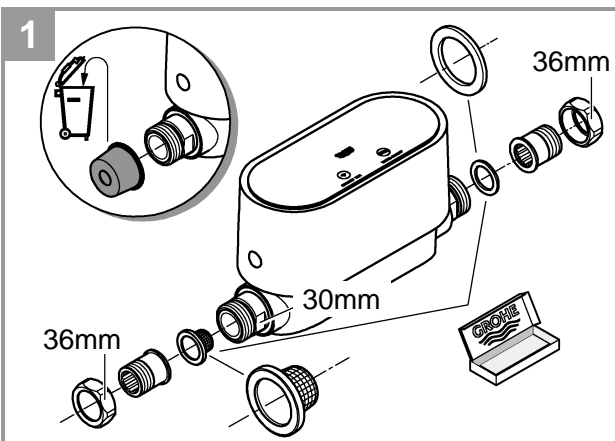
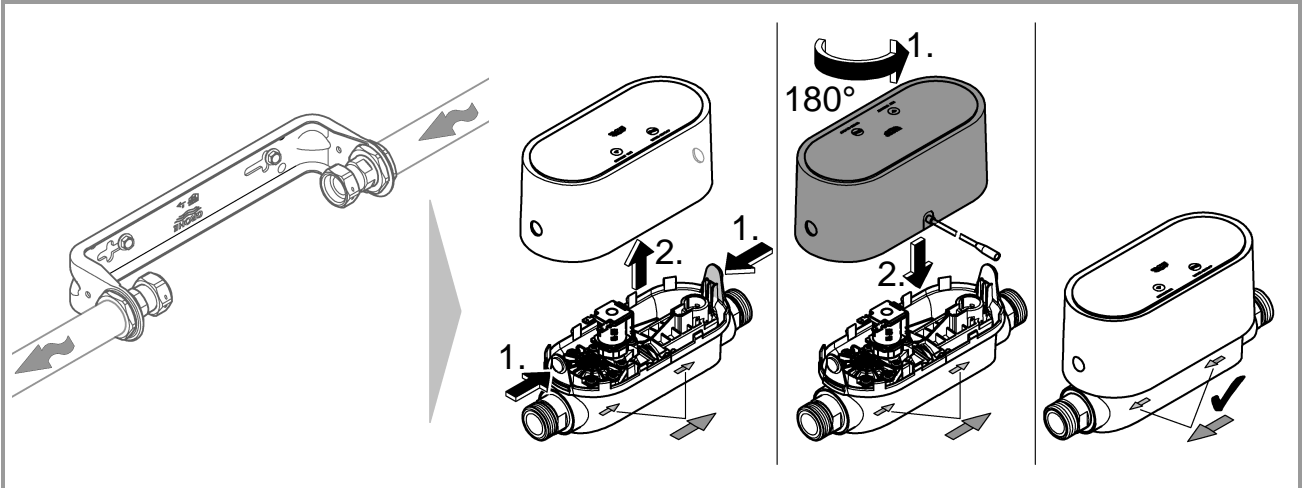
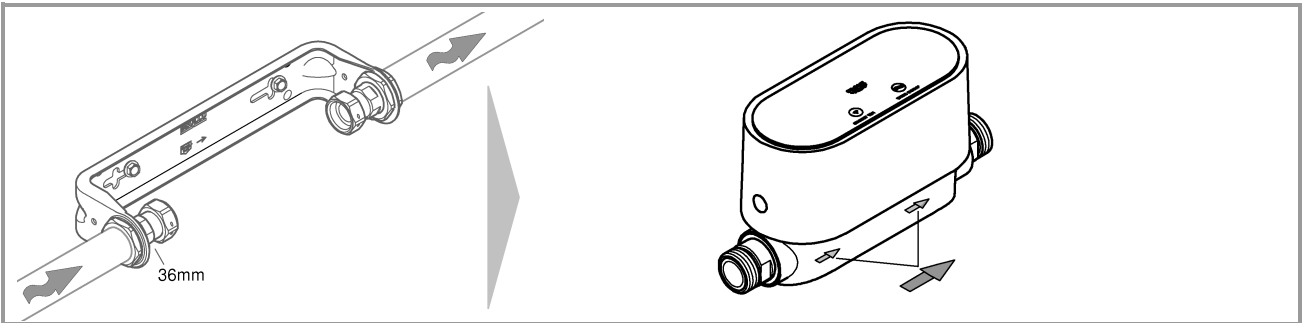


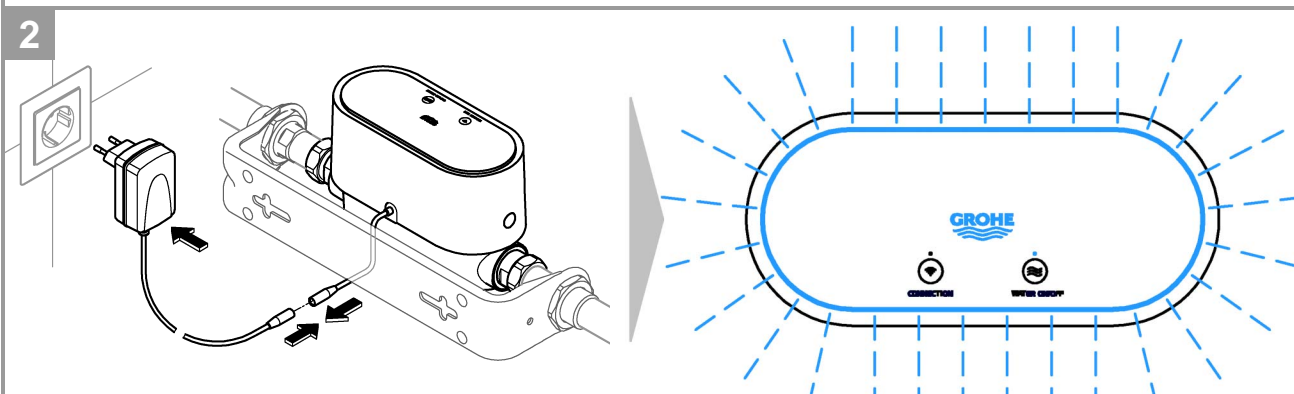
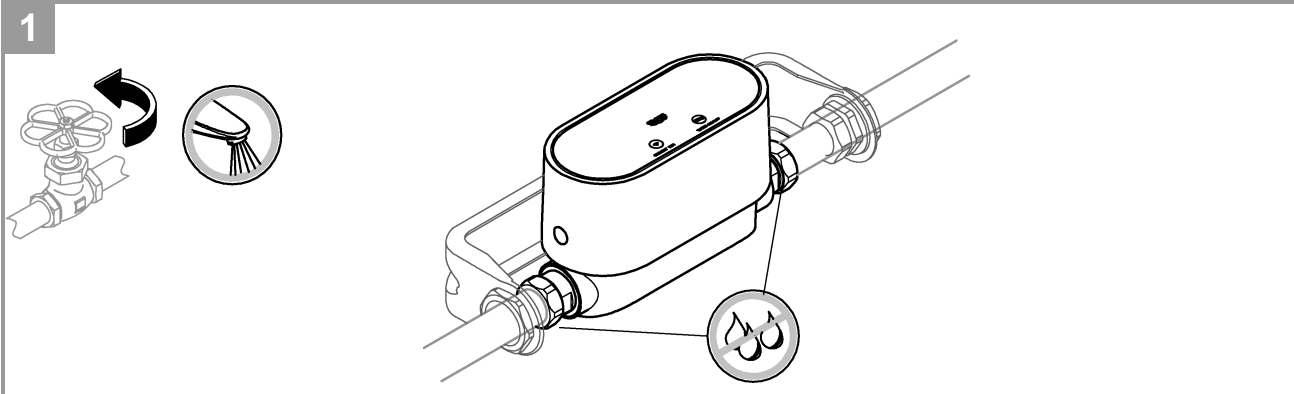
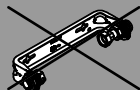
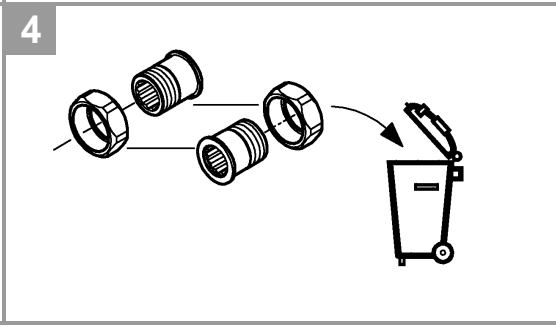
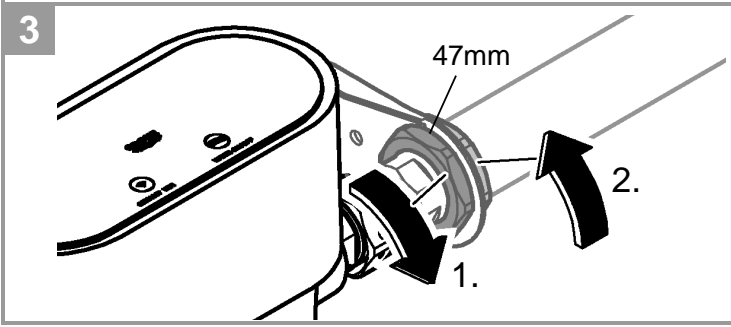
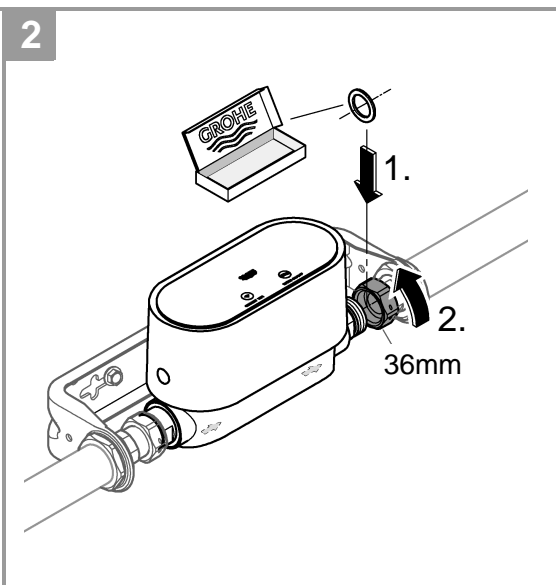
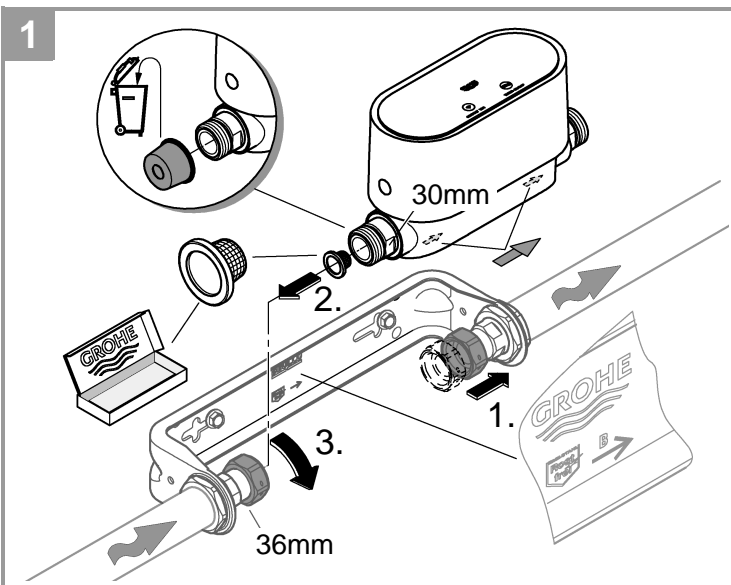
GROHE Sense Check

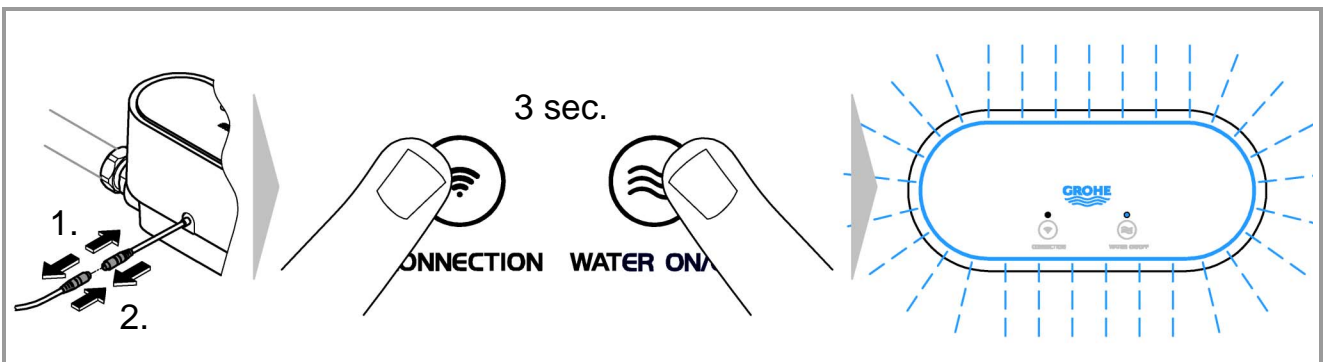
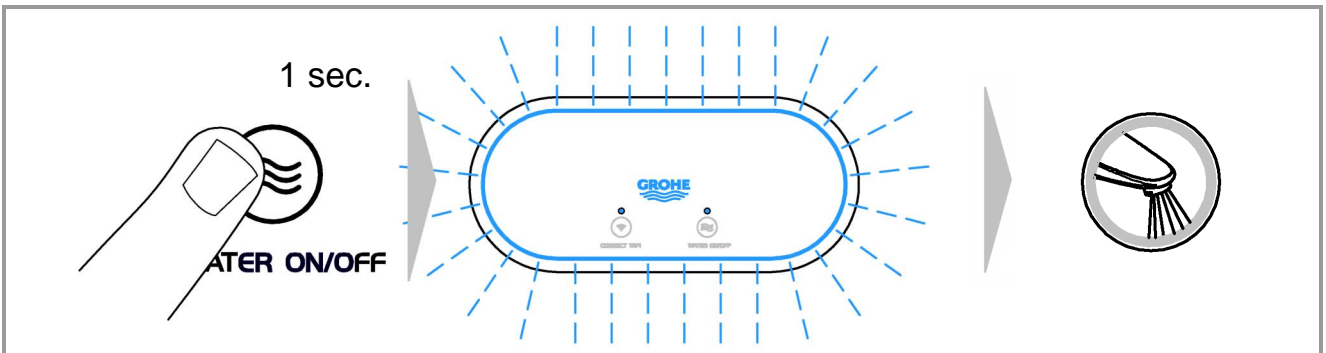
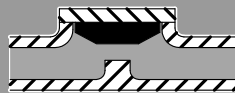
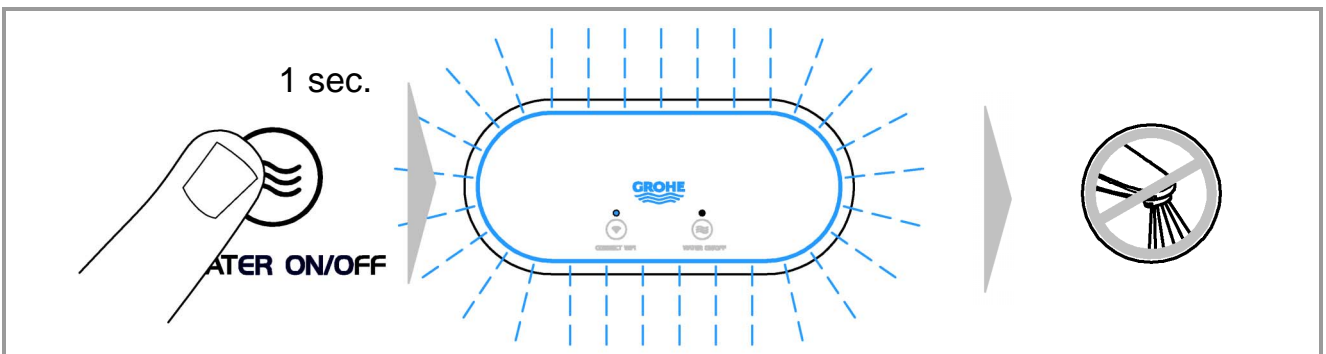
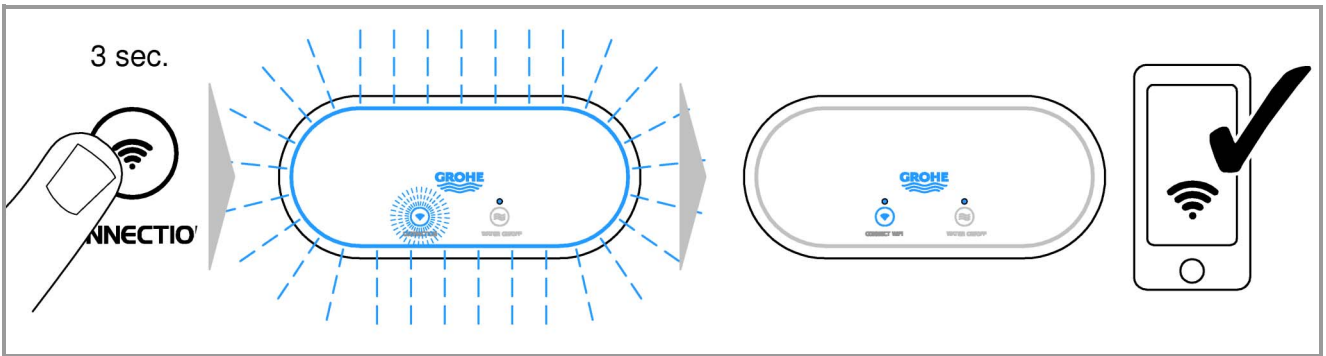
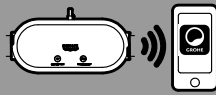


sensecheck.grohe.com











Säkerhetsinformation

Riskinformation:

- Undvik fara pga. skadad strömkabel. Om strömkabel är skadad måste den bytas ut av tillverkaren, kundservice eller av en person med liknande kvalifikationer.
- Om säkerhetstekniska anordningar som t.ex. ett brandskyddssprinklersystem är anslutna till huvudvattenförsörjningen i huset, får GROHE Sense Guard inte installeras. Om både läckageskyddet och sprinklersystemet ska fungera samtidigt måste det finnas en förgrening före GROHE Sense Guard.
- Vid sidan av bruksanvisningens anvisningar ska Installationen utföras enligt Branschregler Säker Vatteninstallation.
- Grohe Sense Guard avstängningsventil ska placeras i rum med vattentätt golv, i kopplings/fördelarskåp eller i särskild inbyggnad. Skåp eller särskilda inbyggnader ska uppfylla Branschregler Säker Vatteninstallation gällande bland annat lätt åtkomlig serviceöppning, läckage-indikering etc.

Allmänna anvisningar:

- Tvättmaskin kan enligt Branschregler Säker Vatteninstallation 2016:1, § 3.6.3, placeras i kök om det finns vattentätt underlag på golvet under tvättmaskinen, kombinerat med vattenfelsbrytare (t.ex. Grohe Sense Guard) eller med golvbrunn och vattenlarm (t.ex. Grohe Sense). Installationen ska utföras enligt Branschregler Säker Vatteninstallation

Anvisningar för installationen:

- Installationen får bara utföras i frostsäkra utrymmen.
- Installationen måste utföras av en utbildad installatör.
- Före installationen måste vattentillförseln brytas.
- Efter installationen ska kallvattenavspärningen frigöras manuellt

med hjälp av GROHE Sense Guard (se sidan 4) för att kontrollera om det därefter fortfarande kommer varmvatten från tappställena i huset.

- Vid installation och användning av GROHE Sense Guard ska gällande nationella föreskrifter följas.

Anvisningar om strömförsörjning:

- Vid strömavbrott hålls ventilen öppen.
- Kontaktnätdelen är bara lämplig för användning i stängda utrymmen.
- Stickförbindningarna får **inte** direkt eller indirekt sprutas av med vatten vid rengöring.
- Spänningsförsörjningen måste kunna kopplas separat.

Anvisningar om drift:

- Vattnet som ska användas måste uppfylla det europeiska dricksvattendirektivet. Samråd alltid med tillverkaren innan vatten av annan kvalitet eller med tillsatser används.
- GROHE Sense Guard får endast användas på det sätt som anges i bruksanvisningen. Annan användning eller användning därutöver räknas som inte avsedd användning.
- GROHE Sense Guard får bara användas i tekniskt felfritt skick, på avsett, säkerhets- och riskmedvetet sätt enligt vad som anges i bruksanvisningen.
- Åtgärda funktionsstörningar direkt.
- Inget ansvar tas för skador som uppkommer p.g.a. att bruksanvisningen inte följts. Använd endast original reservdelar och tillbehör. Om andra delar används upphör garantin och CE-märkningen att gälla, och risk för personskador uppstår.

Anvisningar för programvara och internetanslutning:

- För att apparaten ska kunna användas med full funktionalitet måste både den smartphone som används och GROHE Sense Guard vara uppkopplade mot internet och apparaten måste tidigare ha installerats via GROHE ONDUS-appen. Annars konfigureras inte apparaten och inga varningsmeddelanden kan skickas.

- GROHE vidtar alla nödvändiga åtgärder för att garantera säker och korrekt användning. I händelse av ett avsiktligt angrepp från tredje part rekommenderar GROHE att installera den senaste programvaran och/eller koppla bort enheten från elnätet tills mer information från GROHE har erhållits.

Avsedd användning

GROHE Sense Guard lämpar sig för användning i kallt dricksvatten upp till en vattentemperatur på maximalt 40 °C. GROHE Sense Guard får endast monteras i dricksvatteninstallationer i enfamiljshus och lägenheter med separat vattentillloppsledning (observera EN 806). GROHE Sense Guard motsvarar kraven enligt DVGW VP 638.

GROHE ONDUS-appen och anslutning till internet

När GROHE Sense Guard är ansluten till internet via WLAN kan den kopplas till och konfigureras i GROHE ONDUS-appen. Via appen kan varningar och larm skickas i form av push-meddelanden.

För att kunna använda apparaten krävs en WLAN-router med internetåtkomst (2,4 GHz, IEEE 802.11b/g/n).

Den kan endast använda WLAN-kanalerna 1–11.

Installation av appen:

Apple:



Android:



Om appen eller apparatens fasta programvara behöver uppdateras måste smartphonen befinna sig i omedelbar närhet av GROHE Sense Guard. Då kan eventuella avbrott i funktionen kontrolleras och åtgärdas.

Installation



Genomför GROHE Sense Check och läs hela anvisningen före installation!

GROHE Sense Check för individuell planering av installationen:



[sensecheck.grohe.com](https://www.grohe.com/sensecheck)

En fullständig bruksanvisning och ytterligare teknisk information:



www.grohe.com/tpi/sense-guard

Installation, se sidan 2 eller 3

Före installationen måste vattentillförseln brytas.

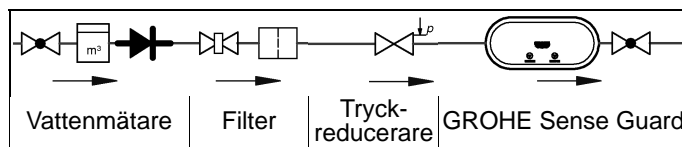
GROHE rekommenderar att GROHE Sense Guard monteras i kombination med hållaren 22 501 som finns att få i GROHE produktprogram.

Använd den medföljande silen och tätningen, se sidan 2, fig. [1] resp. sidan 3, fig. [1] och [2].

Observera den föreskrivna ordningsföljden när muttrarna dras åt, se sidan 3, fig. [1] till [3].

Monteringsriktningen måste ovillkorligen observeras.

Observera monteringsföljden för ytterligare komponenter:



Så fort GROHE Sense Guard anslutits till elnätet är läckageskyddet aktivt.

Om GROHE Sense Guard saknar strömförsörjning kan enheten inte stänga av vattentillförseln.

Användningsområde

GROHE Sense Guard kontrollerar permanent vattentryck, genomflöde och temperatur och sparar insamlade data på apparaten och i ett online-minne (GROHE Ondus Cloud).

Tack vare den ständiga övervakningen upptäcks läckage tidigt och genom automatisk spärrning eller varningar via smartphone kan vattenskadorna begränsas.

Ett fullständigt skydd mot vattenskadorna kan inte garanteras av systemet.

GROHE Sense Guard registrerar den dagliga vattenförbrukningen och sparar den som ett förbrukningschema.

Baserat på detta reagerar

GROHE Sense Guard på ovanliga situationer.

Det finns olika typer av möjliga avvikelser:

- Rörbrott: Oproportionerligt mycket vatten strömmar genom GROHE Sense Guard. Vattentillförseln spärras omedelbart och ett push-meddelande skickas till ansluten smartphone.
- Ovanlig vattenförbrukning: Om ovanligt mycket vatten tappas vid ett tappningsförlopp eller det finns små genomflöden under flera timmar skickas ett push-meddelande till ansluten smartphone. Förbrukningen mäts kontinuerligt och ytterligare test genomförs flera gånger om dagen.
- Mikroläckage: Om minsta mängd vatten läcker ut skickas en push-notifiering till den anslutna smartphonen. Mikroläckagetestet genomförs en gång per 24 timmar. Om mätningen inte skulle genomföras helt vid upprepade tillfällen skickas också en notifiering. Resultaten från mätningen kan påverkas av egenskaper hos ledningssystemet eller överlappande avtappningar. Hur snabbt registreringen sker beror på tidigare förbrukningsförhållanden i hushållet, rörsystemets typ och längd samt vattengenomflöde och -tryck. För snabbare registrering av läckage kan en översvämningssensor användas (finns att få via GROHE produktprogram). Vid översvämning skickar den en visuell och akustisk larmsignal om händelsen till GROHE ONDUS-appen och till GROHE Sense Guard, varvid vattentillförseln automatiskt spärras. För att detta ska fungera krävs en stabil internetanslutning för båda enheterna.

Driftvillkor

Störningskällor

Sändar-/mottagarenheten arbetar på ISM-frekvensbandet (2,4 GHz). Undvik att installera adaptorn i närheten av apparater som använder samma kanaler (t.ex. trådlösa enheter, HF-komponenter, osv. [se tillverkarens dokumentation!]).

Hinder/barriärer

Om du använder systemet under ogynnsamma yttre förhållanden i byggnader/rum med armerade betongväggar eller konstruktioner av stål- och järnbalkar, eller i närheten av skrymmande föremål av metall (t.ex. möbler), kan mottagningen störas och brytas. Om det behövs kan en WLAN-repeater kopplas till huvudroutern för att öka den trådlösa signalens räckvidd.

Tekniska data

- Flödestryck: min. 0,05 MPa/rekommenderat 0,1–0,5 MPa
- Drifttryck: max. 1 MPa
- Kontrolltryck: 1,6 MPa
- Genomflöde: 2–85 l/min
- Vattentemperatur: 3 °C–40 °C
- Omgivningstemperatur: 3 °C–40 °C
- Spänningsförsörjning: DC 12 V 2,5 A
- Effekt: 30 W

För att inte överstiga ljudnivån skall en reduceringsventil installeras om vilotrycket överstiger 5 bar.



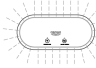
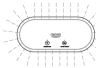
Elektroniska testdata

- Software-klass: A
- Föroreningsgrad: 2
- Mätspänning: 2 500 V
- Temperatur för kultrycks kontroll: 100 °C

Kontrollen av den elektromagnetiska känsligheten (störkontroll) genomfördes med mätspänningen och mätströmmen.

Driftstatus

Lamporna på GROHE Sense Guard visar aktuell driftstatus:

	LED	Betydelse
	Blå	- Inget läckage - Magnetventilen öppnad - Systemet i normalt tillstånd
	Av	- Magnetventilen stängd
	Blå (blinkande)	WLAN-anslutning upprättas (hotspot)
	Blå	WLAN-anslutning upprättad (ansluten till molnet)
	Orange (blinkande)	Molnanslutning avbruten
	Grön	Uppdatering installeras
	Röd	Fel identifierat (se tabellen under vanliga frågor på hemsidan)

Funktionskontroll

Vi rekommenderar att genomföra en funktionskontroll var sjätte månad.

sensecheck.grohe.com/test

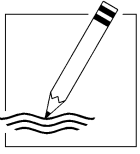
Rengöring och underhåll

Sil och tätning, beställningsnummer 48 358, se sidan 1 och sidan 3 fig. 1–3.

Anvisningar för avfallshantering



Apparater med denna märkning hör **inte** hemma bland hushållsavfallet, utan **måste** avfallshanteras separat enligt gällande lands föreskrifter.



A series of horizontal lines for writing, consisting of 20 evenly spaced lines that span the width of the page.

D

+49 571 3989 333
helpline@grohe.de

A

+43 1 68060
info-at@grohe.com

AUS

+(61) 1300 54945
grohe_australia@lixil.com

B

+32 16 230660
info.be@grohe.com

BG

+359 2 9719959
grohe-bulgaria@grohe.com

BR

0800 770 1222
falecom@grohe.com

CAU

+99 412 497 09 74
info-az@grohe.com

CDN

+1 888 6447643
info@grohe.ca

CH

+41 44 877 73 00
info@grohe.ch

CN

+86 4008811698
info.cn@grohe.com

CY

+357 22 465200
info@grome.com

CZ

+358 942 451 390
grohe-cz@grohe.com

DK

+45 44 656800
grohe@grohe.fi

E

+34 93 3368850
grohe@grohe.es

EST

+372 6616354
grohe@grohe.ee

F

+33 1 49972900
sav-fr@grohe.com

FIN

+358 942 451 390
grohe@grohe.fi

GB

+44 871 200 3414
info-uk@grohe.com

GR

+30 210 2712908
nsapountzis@ath.forthnet.gr

H

+36 1 2388045
info-hu@grohe.com

HK

+852 2969 7067
info@grohe.hk

I

+39 2 959401
info-it@grohe.com

IND

+91 1800 102 4475
customercare.in@grohe.com

IS

+354 515 4000
jonst@byko.is

J

+81 3 32989730
info@grohe.co.jp

KZ

+7 727 311 07 39
info-cac@grohe.com

LT

+372 6616354
grohe@grohe.ee

LV

+372 6616354
grohe@grohe.ee

MAL

info-malaysia@grohe.com

MX

01800 8391200
pregunta@grohe.com

N

+47 22 072070
grohe@grohe.no

NL

+31 79 3680133
vragen-nl@grohe.com

NZ

technicalenquiries@paterson
trading.co.nz

P

+351 234 529620
commercial-pt@grohe.com

PL

+48 22 5432640
biuro@grohe.com.pl

RI

0-800-1-046743
customercare-
indonesia@asia.lixil.com

RO

+40 21 2125050
info-ro@grohe.com

ROK

+82 2 1588 5903
info-singapore@grohe.com

RP

+63 2 8938681

RUS

+7 495 9819510
info@grohe.ru

S

+46 771 141314
grohe@grohe.se

SGP

+65 6311 3611
info-singapore@grohe.com

SK

+420 277 004 190
grohe-cz@grohe.com

T

+66 21681368
(Haco Group)
info@haco.co.th

TR

+90 216 441 23 70
GroheTurkey@grome.com

UA

+38 44 5375273
info-ua@grohe.com

USA

+1 800 4447643
us-customerservice@grohe.com

VN

+84 90 9694768
+84 90 9375068
info-vietnam@grohe.com

AL **BiH** **HR** **KS**

ME **MK** **SLO** **SRB**

+385 1 2911470
adria-hr@grohe.com

**Eastern Mediterranean,
Middle East - Africa
Area Sales Office:**

+357 22 465200
info@grome.com

IR **OM** **UAE** **YEM**

+971 4 3318070
grohedubai@grome.com

Far East Area Sales Office:

+65 6311 3600
info@grohe.com.sg

Latin America:

+52 818 3050626
pregunta@grohe.com