

EAN: 4057304007002  
[static.hansa.com/53259083](http://static.hansa.com/53259083)



trim kit single-lever mixer

- Wanne & Dusche
- Fertigmontageset, Einhebelmischer
- Wannenrandmontage
- Chrom
- Einhandbedienhebel/Griff, Hebel mit W+K-Kennzeichnung, Durchflusseinstellgriff
- Handbrause, Brauseschlauch (1750 mm)
- Pulsierend - Starker Wasserstrahl zur Massage oder Körperbehandlung, Intensiv - Belebender Wasserstrahl, Sensitiv - Sanfter Wasserstrahl
- Rückflussverhinderer
- Rosette soft edge, Hülse
- für entfernt liegenden Wanneneinlauf (Hansafill) ohne Hansafill-Wanneinlaufgarnitur
- 3-strahlig

## Technische Daten

### Durchflusseigenschaften

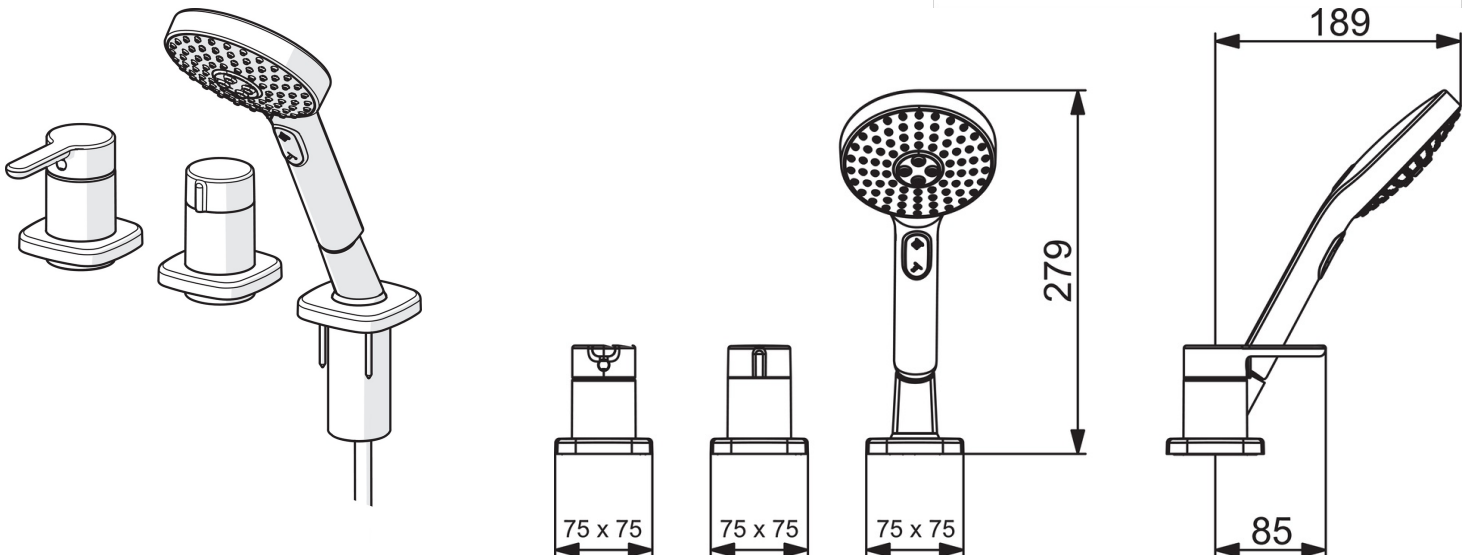
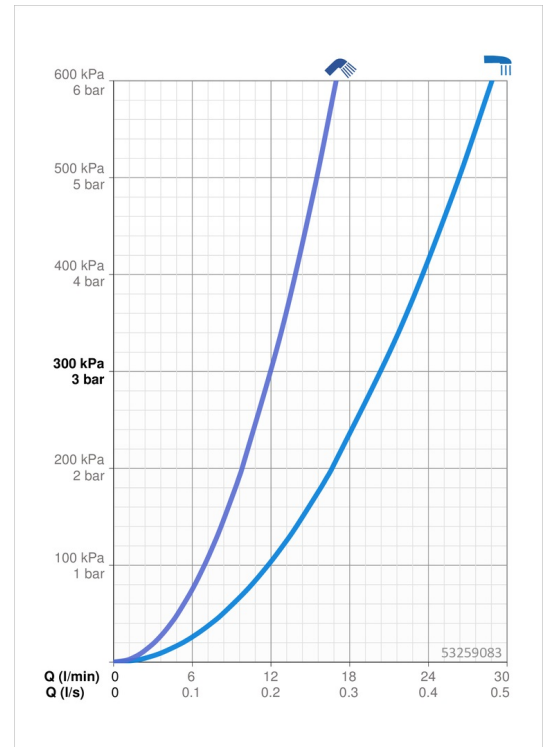
Durchfluss bei 3 bar	<b>20.4 / 12.0 l/min</b>
Druckverlust bei einem Durchfluss von 0,2 l/s	<b>3 bar</b>
Druckverlust bei einem Durchfluss von 0,3 l/s	<b>3 bar</b>

### Technische Eigenschaften

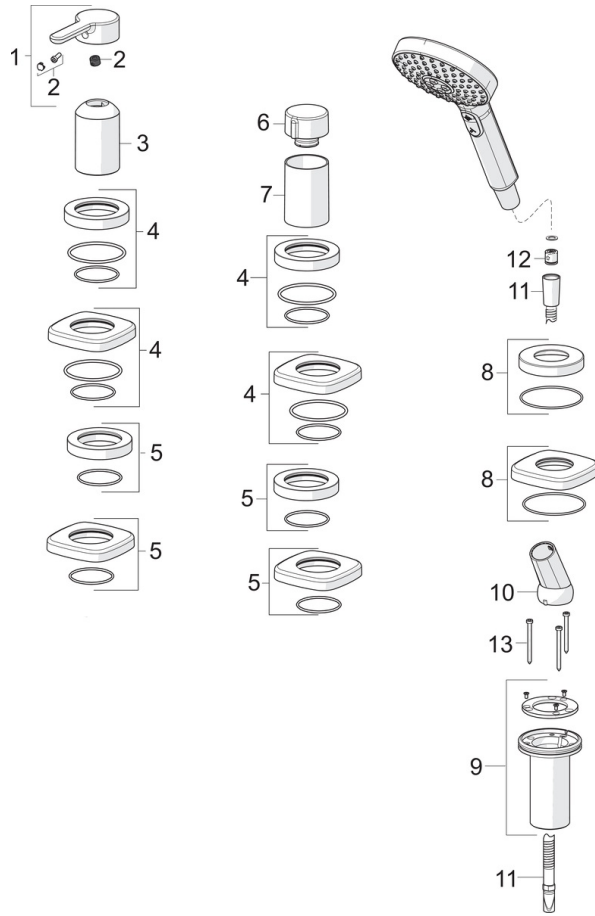
Warmwasserversorgung	<b>max. +65°C</b>
Arbeitsdruck	<b>0.5-10 bar</b>
Sicherungseinrichtung (EN1717)	<b>EB</b>
Werkstoff	<b>Messing</b>

### Vorschriften

EN Standard	<b>EN 817, EN 1112, EN 1113</b>
Geräuschklasse	<b>I (ISO 3822)</b>



## Ersatzteile



### SP53259083

	Name	Art.-Nr.
01	Hebel	59914574
02	Dekorkappe	59914573
03	Abdeckhülse	59914572
04	Deckplatte, 75x75 mm, for Compact	59914675
04	Abdeckplatte, d 72 mm, for Compact	59914667
05	Deckplatte, 75x75 mm	59914676
05	Abdeckplatte, d 72 mm	59914668
06	Mengen-Einstell-Griff	59914669
07	Abdeckhülse	59914671
08	Deckplatte, d 72 mm	59914672
08	Deckplatte, 75x75 mm	59914677
09	Schlauchdurchführung	59914673
10	Halter	59912282
11	Brauseschlauch, L=1750, M12x1-1/2	59912281
12	Rückflussverhinderer	59905714
13	Schraube, M4x45	59912291