

# STS



## Absperrventile

Absperrventil mit Messnippel

# STS

Das STS Absperrventil besitzt einen Messnippel für Diagnosen im System. Es ist optimal geeignet für den Einsatz in HLK Anlagen.

## Hauptmerkmale

- > **Selbstdichtende Messnippel**  
Für schnelle und einfache Diagnose.
- > **Systemdiagnose und Leistungsmessung**  
Mit dem selbstdichtenden Messnippel sind schnell und einfach Systemdiagnosen und Leistungsmessungen mit dem TA-SCOPE möglich.
- > **AMETAL®**  
Diese gegen Entzinkung resistente Legierung bietet eine verlängerte Lebensdauer des Ventils und verringert das Risiko von Leckagen.



## Technische Beschreibung

### Anwendungsbereich:

Heizungs- und Kälteanlagen  
Trinkwasseranlagen

### Funktionen:

Messen  
Absperren  
Entleeren (abhängig vom Ventiltyp)

### Dimensionen:

DN 15-50

### Druckklasse:

PN 25

### Temperatur:

Max. Betriebstemperatur: 120°C  
Bei höheren Betriebstemperaturen, max. 150°C, bitte wenden Sie sich an das nächste Verkaufsbüro in Ihrer Nähe.  
Min. Betriebstemperatur: -20°C

### Medien:

Wasser oder neutrale Flüssigkeiten,  
Wasser-Glykol-Gemische (0-57 %).

### Werkstoffe:

Gehäuse und Oberteil: AMETAL®  
Dichtung (Gehäuse/Oberteil): O-Ring aus EPDM  
Kegel: AMETAL®  
Sitzdichtung: O-Ring aus EPDM  
Spindel: AMETAL®  
Sicherungsscheibe: PTFE  
Spindeldichtung: O-Ring aus EPDM  
Feder: Rostfreier Stahl  
Handrad: Polyamid-Kunststoff

Messnippel: AMETAL®  
Dichtungen: EPDM  
Verschlusskappe: Polyamid- und TPE-Kunststoff

Entleeradapter: AMETAL®  
Dichtung: EPDM  
Dichtringe: Aramid Faserdichtungen

AMETAL® ist unsere gegen Entzinkung resistente Legierung.

### Kennzeichnung:

Gehäuse: IMI, TA, PN 25/400 WWP, DN- und Zollkennzeichnung. DN 50 ebenfalls CE.

Handrad: Ventiltyp und DN.

## Messnippel

Die Messnippel sind selbstdichtend. Zur Messung werden die Schutzkappen geöffnet und die Messnadeln durch die selbstdichtenden Messanschlüsse eingesteckt.

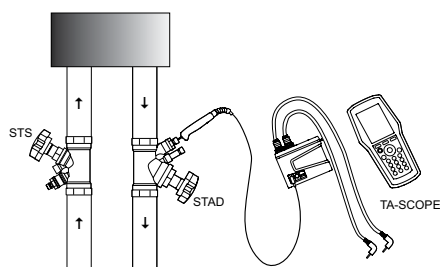
## Entleerung

Ventil mit schwenkbarem Entleeradapter und Kappe für G3/4- oder G1/2-Schlauchverschraubung.

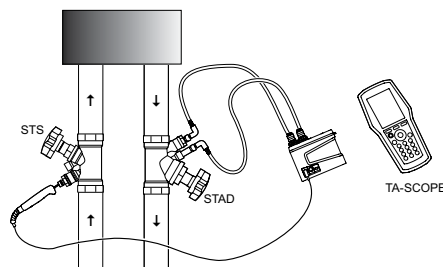
## Installationsbeispiel

### Leistungsmessung in einem Strang

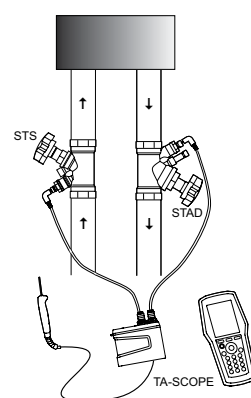
#### Schritt 1:



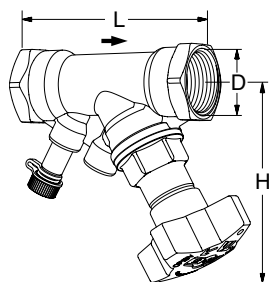
#### Schritt 2:



### Differenzdruckmessung an einem Strang



## Artikel

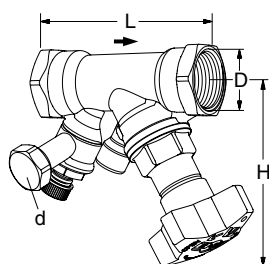


### Ohne Entleeradapter

Innengewinde.

Gewinde nach ISO 228. Gewindelänge nach ISO 7/1.

DN	D	L	H	Kvs	Kg	EAN	Artikel-Nr.
15*	G1/2	84	100	3,5	0,45	5902276836664	52 849-015
20*	G3/4	94	100	6,8	0,56	5902276836671	52 849-020
25	G1	105	105	9,8	0,76	5902276836688	52 849-025
32	G1 1/4	121	110	18,3	0,98	5902276836695	52 849-032
40	G1 1/2	126	120	25,4	1,2	5902276896484	52 849-040
50	G2	155	120	42,4	2,0	5902276896491	52 849-050



### Mit Entleeradapter

Innengewinde.

Gewinde nach ISO 228. Gewindelänge nach ISO 7/1.

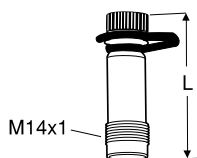
DN	D	L	H	Kvs	Kg	EAN	Artikel-Nr.
<b>d = G3/4</b>							
15*	G1/2	84	100	3,5	0,60	5902276896569	52 849-615
20*	G3/4	94	100	6,8	0,66	5902276896576	52 849-620
25	G1	105	105	9,8	0,86	5902276896583	52 849-625
32	G1 1/4	121	110	18,3	1,2	5902276896590	52 849-632
40	G1 1/2	126	120	25,4	1,5	5902276896606	52 849-640
50	G2	155	120	42,4	2,1	5902276896613	52 849-650
<b>d = G1/2</b>							
15*	G1/2	84	100	3,5	0,60	5902276896507	52 849-215
20*	G3/4	94	100	6,8	0,66	5902276896514	52 849-220
25	G1	105	105	9,8	0,86	5902276896521	52 849-225
32	G1 1/4	121	110	18,3	1,2	5902276896538	52 849-232
40	G1 1/2	126	120	25,4	1,5	5902276896545	52 849-240
50	G2	155	120	42,4	2,1	5902276896552	52 849-250

→ = vorgeschriebene Durchflussrichtung.

Kvs = m<sup>3</sup>/h bei einem Druckverlust von 1 bar und voll geöffnetem Ventil.

\*) Kann an glatte Rohre mit der Klemmringkupplung KOMBI angeschlossen werden.

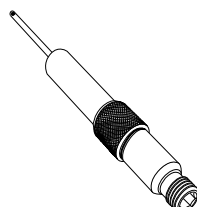
## Zubehör



### Messnippel

Max. 120 °C (Kurzzeitig 150 °C)  
AMETAL®/EPDM

L	EAN	Artikel-Nr.
44	7318792813207	52 179-014
103	7318793858108	52 179-015



### Messnippelverlängerung 60 mm

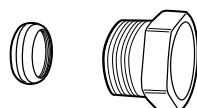
(nicht für 52 179-000/-601)  
Kann ohne Systementleerung montiert werden.  
AMETAL®/Rostfreier Stahl/EPDM

L	EAN	Artikel-Nr.
60	7318792812804	52 179-006



### Innensechskantschlüssel

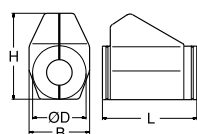
[mm]	EAN	Artikel-Nr.
5	Entleerung 7318792836107	52 187-105



### Kompressionskupplung KOMBI

Max. 100 °C  
(Weitere Informationen siehe Katalogblatt KOMBI).

Außengewinde der Druck-schraube	Für Rohr-durchmesser	EAN	Artikel-Nr.
G1/2	10	7318792874901	53 235-109
G1/2	12	7318792875007	53 235-111
G1/2	14	7318792875106	53 235-112
G1/2	15	7318792875205	53 235-113
G1/2	16	7318792875304	53 235-114
G3/4	15	7318792875403	53 235-117
G3/4	18	7318792875601	53 235-121
G3/4	22	7318792875700	53 235-123



### Dämmung

Für Heizungs- und Kühlungs-systeme.  
Polyurethan, FCKW-frei. Oberfläche mit grauer PVC Beschichtung.  
Weitere Einzelheiten entnehmen Sie bitte dem Datenblatt "Isolierungen".

Für DN	L	H	D	B	EAN	Artikel-Nr.
15,	155	135	90	103	7318792839108	52 189-615
20						
25	175	142	94	103	7318792839306	52 189-625
32	195	156	106	103	7318792839504	52 189-632
40	214	169	108	113	7318792839702	52 189-640
50	245	178	108	114	7318792839900	52 189-650

Die in dieser Broschüre gezeigten Produkte, Texte, Bilder, Zeichnungen und Diagramme können ohne Vorankündigung und Angabe von Gründen von IMI Hydronic Engineering geändert werden. Um die aktuellsten Informationen über unsere Produkte und Spezifikationen zu erhalten, besuchen Sie bitte unsere Homepage unter [www.imi-hydronic.de](http://www.imi-hydronic.de), [www.imi-hydronic.at](http://www.imi-hydronic.at) oder [www.imi-hydronic.ch](http://www.imi-hydronic.ch).