

# Zeparo ZU



**Automatische Entlüfter und Separatoren**  
Mikroblasen, Schlamm, kombiniert

# Zeparo ZU

Komplettprogramm zur Entlüftung sowie Abscheidung von Mikroblasen, Schlamm und Magnetit in Heiz-, Solar- und Kühlwassersystemen. Die Vielfalt der Anwendungsmöglichkeiten sowie der modulare Aufbau sind einzigartig. Der helistill-Separator verleiht diesen Produkten einen sensationellen Wirkungsgrad.



## Technische Beschreibung

### Anwendungsbereich:

Heiz-, Solar- und Kühlwassersysteme.

### Medien:

Nicht aggressive und nicht giftige Medien für den Einsatz im Anwendungsbereich. Frostschutzmittelzusatz bis 50 %.

### Druck:

Max. zulässiger Druck, PS: 10 bar  
Min. zulässiger Druck, PSmin: 0 bar

### Temperatur:

Max. zulässige Temperatur, TS: 110 °C  
Mini. zulässige Temperatur, TSmin: -10 °C  
*Zeparo ZUTS, ZUVS, ZUVLS solar:*  
Max. zulässige Temperatur, TS: 160 °C  
Min. zulässige Temperatur, TSmin: -10 °C

### Werkstoffe:

Messing

### Transport und Lagerung:

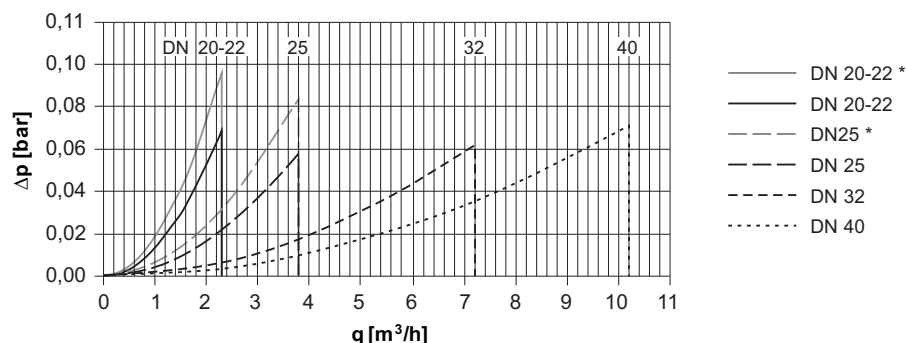
In frostfreien, trockenen Räumen

## Diagramm

### Ca. Druckverlust DP – Abscheider

#### Zeparo ZUV, ZUVL, ZUD, ZUM, ZUML, ZUKM, ZUCM

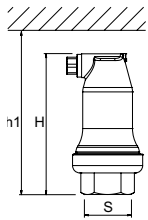
DN 20-40



\* = Lateral

Zeparo DN 20 – DN 40 dürfen nur im angegebenen Bereich  $\leq q_N$  betrieben werden.

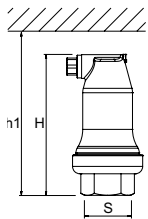
## Zeparo ZUT – Schnellentlüfter, Ausführung Top



### Zeparo ZUT

Innengewinde. Senkrechter Einbau.

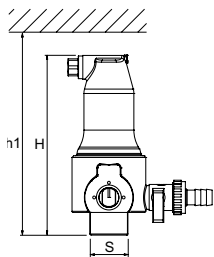
Typ	H	h1	m [kg]	S	dpu [bar]	EAN	Artikel-Nr.
ZUT 15	124	149	0,6	Rp1/2	10	7640148632454	789 0515
ZUT 20	124	149	0,7	Rp3/4	10	7640148632461	789 0520
ZUT 25	124	149	0,7	Rp1	10	7640148632478	789 0525



### Zeparo ZUTS solar

Innengewinde. Senkrechter Einbau.

Typ	H	h1	m [kg]	S	dpu [bar]	EAN	Artikel-Nr.
ZUTS 15	124	149	0,6	Rp1/2	10	7640148632492	789 1615

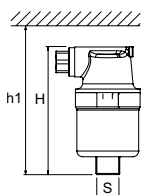


### Zeparo ZUTX eXtra-absperribar

Aussengewinde. Senkrechter Einbau.

Typ	H	h1	m [kg]	S	dpu [bar]	EAN	Artikel-Nr.
ZUTX 25	159	184	1,3	R1	10	7640148632485	789 1325

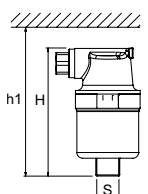
## Zeparo ZUP – Schnellentlüfter, Ausführung Purge



### Zeparo ZUP

Aussengewinde. Senkrechter Einbau.

Typ	H	h1	m [kg]	S	dpu [bar]	EAN	Artikel-Nr.
ZUP 10	90	110	0,4	R3/8	6	7640148632508	789 1510

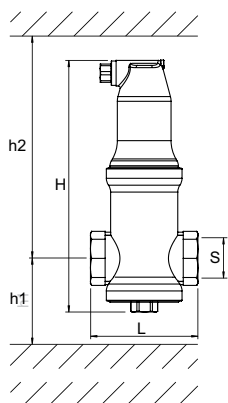


### Zeparo ZUPW

Aussengewinde. Senkrechter Einbau.  
Farbe Weiss.

Typ	H	h1	m [kg]	S	dpu [bar]	EAN	Artikel-Nr.
ZUPW 10	90	110	0,4	R3/8	6	7640148632515	789 1410

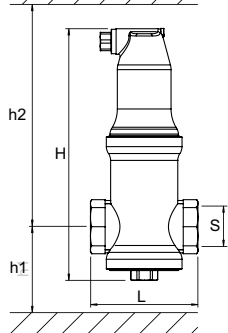
## Zeparo ZUV – Abscheider, Ausführung Vent für Mikroblasen



### Zeparo ZUV

Innengewinde. Waagerechter Einbau.

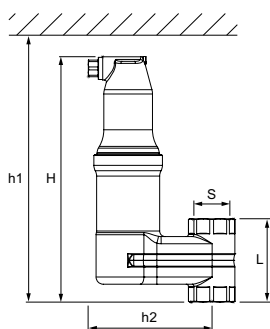
Typ	H	h1	h2	L	m [kg]	S	qN [m³/h]	qN <sub>max</sub> [m³/h]	EAN	Artikel-Nr.
ZUV 20	204	73	176	88	1,1	G3/4	1,3	2,3	7640148632522	789 1120
ZUV 25	207	64	188	88	1,2	G1	2,1	3,8	7640148632546	789 1125
ZUV 32	239	81	203	88	1,4	G1 1/4	3,7	7,2	7640148632553	789 1132
ZUV 40	273	83	235	88	1,5	G1 1/2	5	10,2	7640148632560	789 1140



### Zeparo ZUVS solar

Innengewinde. Waagerechter Einbau.

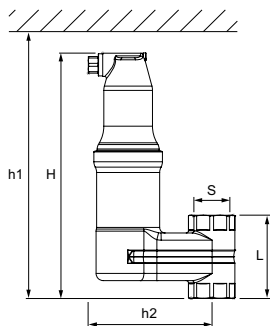
Typ	H	h1	h2	L	m [kg]	S	qN [m³/h]	qN <sub>max</sub> [m³/h]	EAN	Artikel-Nr.
ZUVS 20	204	73	176	88	1,1	G3/4	1,3	2,3	7640148632607	789 1720
ZUVS 25	207	64	188	88	1,2	G1	2,1	3,8	7640148632621	789 1725
ZUVS 32	239	81	203	88	1,4	G1 1/4	3,7	7,2	7640148632638	789 1732
ZUVS 40	273	83	235	88	1,5	G1 1/2	5	10,2	7640148632645	789 1740



### Zeparo ZUVL

Innengewinde. Senkrechter Einbau.

Typ	H	h1	h2	L	m [kg]	S	qN [m³/h]	qN <sub>max</sub> [m³/h]	EAN	Artikel-Nr.
ZUVLS 20	222	247	112	71	1,8	Rp3/4	1,3	2,3	7640148632577	789 1220
ZUVLS 25	222	247	112	75	1,8	Rp1	2,1	3,8	7640148632591	789 1225



### Zeparo ZUVLS solar

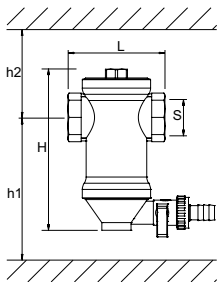
Innengewinde. Senkrechter Einbau.

Typ	H	h1	h2	L	m [kg]	S	qN [m³/h]	qN <sub>max</sub> [m³/h]	EAN	Artikel-Nr.
ZUVLS 20	222	247	112	71	1,8	Rp3/4	1,3	2,3	7640148632652	789 1820
ZUVLS 25	222	247	112	75	1,8	Rp1	2,1	3,8	7640148632676	789 1825

qN = Nenndurchfluss/Förderleistung

qN<sub>max</sub> = Maximaler Durchfluss

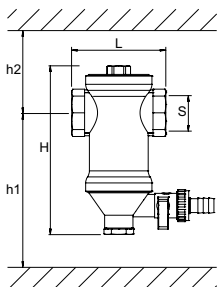
## Zeparo ZUD/ZUM – Abscheider, Ausführung Dirt für Schlammartikel



### Zeparo ZUD

Innengewinde. Waagerechter Einbau.

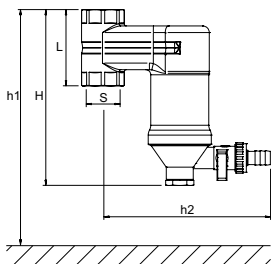
Typ	H	h1	h2	L	m [kg]	S	qN [m³/h]	qN <sub>max</sub> [m³/h]	EAN	Artikel-Nr.
ZUD 20	141	128	78	88	0,9	G3/4	1,3	2,3	7640148632683	789 2120
ZUD 25	144	140	69	88	1,0	G1	2,1	3,8	7640148632706	789 2125
ZUD 32	176	155	86	88	1,2	G1 1/4	3,7	7,2	7640148632713	789 2132
ZUD 40	210	187	88	88	1,4	G1 1/2	5,0	10,2	7640148632720	789 2140



### Zeparo ZUM mit Magnetwirkung

Innengewinde. Waagerechter Einbau.

Typ	H	h1	h2	L	m [kg]	S	qN [m³/h]	qN <sub>max</sub> [m³/h]	EAN	Artikel-Nr.
ZUM 20	155	202	78	88	1,2	G3/4	1,3	2,3	7640148632768	789 3120
ZUM 25	158	214	70	88	1,3	G1	2,1	3,8	7640148632782	789 3125
ZUM 32	190	229	86	88	1,5	G1 1/4	3,7	7,2	7640148632799	789 3132
ZUM 40	224	261	86	88	1,6	G1 1/2	5	10,2	7640148632805	789 3140



### Zeparo ZUML mit Magnetwirkung

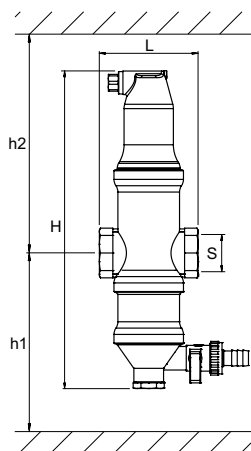
Innengewinde. Senkrechter Einbau.

Typ	H	h1	h2	L	m [kg]	S	qN [m³/h]	qN <sub>max</sub> [m³/h]	EAN	Artikel-Nr.
ZUML 20	171	271	165	71	1,8	Rp3/4	1,3	2,3	7640148632812	789 3220
ZUML 25	158	214	70	88	1,3	G1	2,1	3,8	7640148632836	789 3225

qN = Nenndurchfluss/Förderleistung

qN<sub>max</sub> = Maximaler Durchfluss

## Zeparo ZUKM – Abscheider, Ausführung Kombi für Mikroblasen und Schlammartikel



### Zeparo ZUKM

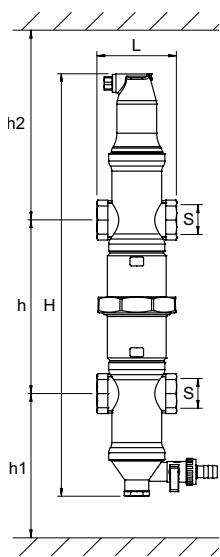
Magnetstab in Tauchhülse zur Steigerung der Magnetitaufnahme.  
Innengewinde. Waagerechter Einbau.

Typ	H	h1	h2	L	m [kg]	S	qN [m³/h]	qN <sub>max</sub> [m³/h]	EAN	Artikel-Nr.
ZUKM 20	281	230	176	88	1,6	G3/4	1,3	2,3	7640148632898	789 4220
ZUKM 25	284	221	186	88	1,7	G1	2,1	3,8	7640148632911	789 4225
ZUKM 32	316	238	203	88	1,9	G1 1/4	3,7	7,2	7640148632928	789 4232
ZUKM 40	350	240	235	88	2,0	G1 1/2	5	10,2	7640148632935	789 4240

qN = Nenndurchfluss/Förderleistung

qN<sub>max</sub> = Maximaler Durchfluss

## Zeparo ZUCM – Hydraulische Weiche, Ausführung Collect mit Abscheider für Mikroblasen und Schlammartikel



### Zeparo ZUCM mit Magnetwirkung

Magnetstab in Tauchhülse zur Steigerung der Magnetitaufnahme.  
Innengewinde. Waagerechter Einbau.

Typ	H	h	h1	h2	L	m [kg]	S	qN [m³/h]	qN <sub>max</sub> [m³/h]	EAN	Artikel-Nr.
ZUCM 20	464	211	202	176	88	2,9	G3/4	1,3	2,3	7640148632997	789 5220
ZUCM 25	470	193	214	186	88	3,2	G1	2,1	3,8	7640148633017	789 5225
ZUCM 32	534	227	229	203	88	3,7	G1 1/4	3,7	7,2	7640148633024	789 5232
ZUCM 40	602	231	261	235	88	4,0	G1 1/2	5	10,2	7640148633031	789 5240

qN = Nenndurchfluss/Förderleistung

qN<sub>max</sub> = Maximaler Durchfluss

## Zubehör für Abscheider

### Zeparo ZPR – Redox-Anode, zum Austausch für Zeparo ZUR

Heiz-, Solar- und Kühlwassersysteme.

Mit Redox-Granulat zur Reduzierung des Sauerstoffgehaltes und Verbesserung der Wasserqualität.  
Wasser ohne Inhibitoren.

Max. zulässige Temperatur: 110 °C. Min. zulässige Temperatur: -10 °C.

Max. zulässige Druck: 10 bar. Min. zulässige Druck: 0 bar.



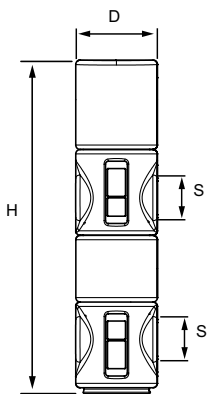
Typ	m [kg]	S	EAN	Artikel-Nr.
ZPR	0,2	G1/2		789 6000

**Zeparo ZHU – Wärmedämmung für Zeparo ZUC, ZUD, ZUK, ZUT, ZUV**

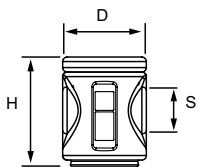
Heizsysteme. Expandiertes Polypropylen (EPP), anthrazit.

Wärmeleitfähigkeit ca. 0.035 W/mk. Brandklasse B2 gemäss DIN 4102.

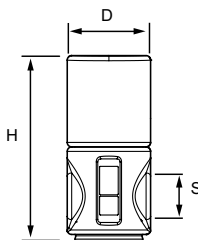
Max. zulässige Temperatur: 110 °C. Min. zulässige Temperatur: 10 °C.


**ZHU-ZUC/ZUCM**

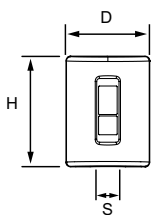
D	H	SD	m [kg]	S [DN]	EAN	Artikel-Nr.
112	447	24	0,142	25	7640148639040	787 1525
112	511	24	0,146	32	7640148639088	787 1532
112	579	24	0,165	40	7640148639125	787 1540


**ZHU-ZUD/ZUM**

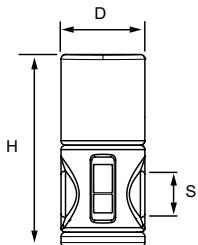
D	H	SD	m [kg]	S [DN]	EAN	Artikel-Nr.
112	144	24	0,044	20-22	7640148638982	787 1422
112	147	24	0,053	25	7640148639033	787 1425
112	179	24	0,055	32	7640148639071	787 1432
112	239	24	0,064	40	7640148639118	787 1440


**ZHU-ZUKM**

D	H	SD	m [kg]	S [DN]	EAN	Artikel-Nr.
112	244	24	0,070	20-22	7640148638975	787 1322
112	247	24	0,079	25	7640148639019	787 1325
112	279	24	0,080	32	7640148639064	787 1332
112	313	24	0,090	40	7640148639101	787 1340


**ZHU-ZUT**

D	H	SD	m [kg]	S [DN]	EAN	Artikel-Nr.
112	147	24	0,058	15-25	7640148639026	787 1125


**ZHU-ZUV**

D	H	SD	m [kg]	S [DN]	EAN	Artikel-Nr.
112	258	24	0,079	20-22	7640148638968	787 1222
112	261	24	0,088	25	7640148639002	787 1225
112	293	24	0,090	32	7640148639057	787 1232
112	327	24	0,100	40	7640148639095	787 1240

*Die in dieser Broschüre gezeigten Produkte, Texte, Bilder, Zeichnungen und Diagramme können ohne Vorankündigung und Angabe von Gründen von IMI Hydronic Engineering geändert werden. Um die aktuellsten Informationen über unsere Produkte und Spezifikationen zu erhalten, besuchen Sie bitte unsere Homepage unter [www.imi-hydronic.de](http://www.imi-hydronic.de), [www.imi-hydronic.at](http://www.imi-hydronic.at) oder [www.imi-hydronic.ch](http://www.imi-hydronic.ch).*