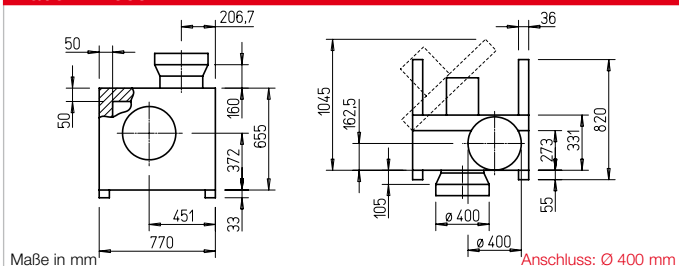


MB 355



Maße MB 355



Gehäuse

Siehe Seite 320.

Lauftrad

Rückwärts gekrümmtes Hochleistungs-Radiallaufrad aus Aluminium, direkt auf Motorwelle aufgesetzt. Guter Wirkungsgrad, niedriges Geräusch, aerodynamisch optimiertes Spiralgehäuse. Dynamisch ausgewuchtet nach DIN ISO 21940-11 – Gütestufe 6.3.

Antrieb

Durch wartungsfreien, drehzahlsteuerbaren IEC-Flanschmotor in Schutzart IP55. Kugelgelagert, funktionsfrei.

Elektrischer Anschluss

Serienmäßiger Klemmenkasten (IP55) an ausgeführtem Kabel montiert, bei Type MBD 355/2/2 außen am Motor.

Motorschutz

Mit auf die Klemmenleiste herausgeführten Thermokontakten, die von dort mit dem Motorvollschutzgerät zu verdrahten sind.

Leistungsregelung

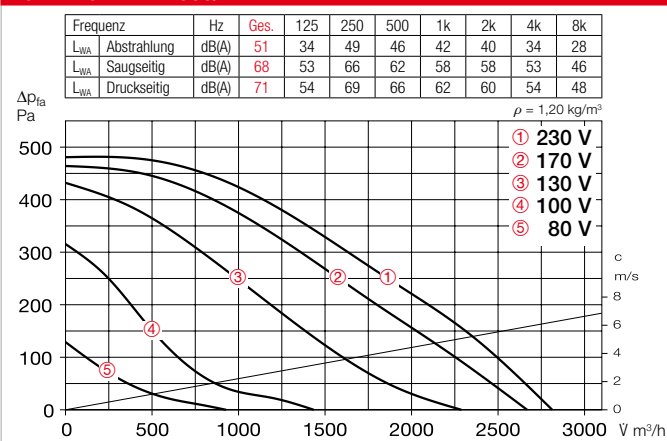
Alle Typen sind durch Spannungsreduzierung mittels Trafo (Zubehör) drehzahlsteuerbar. Die 3~ Typen können außerdem durch Y/Δ-Schalter oder Motorvollschutzgerät M 4 auf zwei Drehzahlen betrieben werden. Die Leistungsstufen sind im Kennlinienfeld dargestellt.

Zubehör

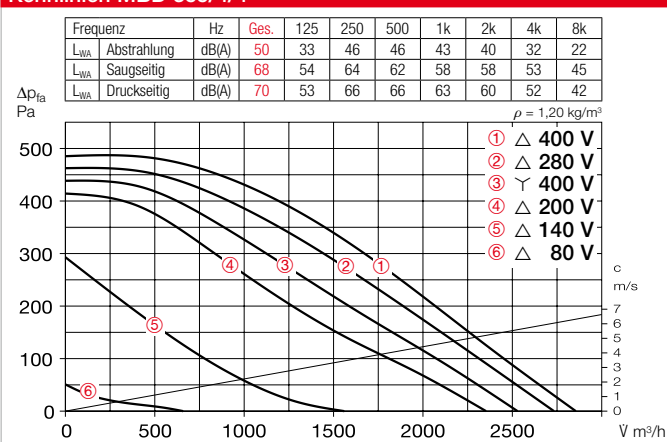
Wandkonsole aus verz. Stahlblech. **MB-WK 355** Best.-Nr. 05528

Wetterschutzdach aus verz. Stahlblech, Befestigung über dem Motor. **MB-WSD** Best.-Nr. 01856

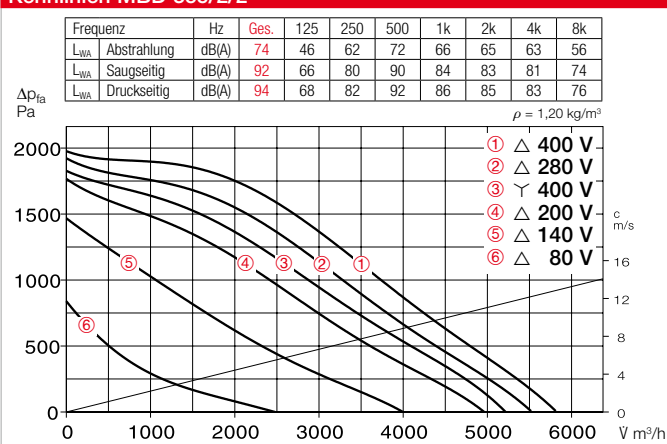
Kennlinien MBW 355/4



Kennlinien MBD 355/4/4



Kennlinien MBD 355/2/2



Flexible Manschette zur Montage zwischen Ventilator und Rohr.

FM 400 (+70 °C) Nr. 01676

FM 400 T120 (+120 °C) Nr. 01659

Drehzahl- und Ein-/Aus-schalter für zweistufige Y/Δ-schaltbare Drehstromventilatoren.

DS 2³⁾ Best.-Nr. 01351

Type	Best.-Nr.	Förderleistung freiblasend	Nenn- drehzahl	Schalldruck Gehäuse- abstrahlung	Leistungs- aufnahme	Stromaufnahme		Anschluss nach Schalt- plan	max. Fördermittel- temperatur		Gewicht netto ca.	Trafo-Drehzahlsteller 5-stufig				Motorvollschutzgerät z. Anschluss der ein- geb. Thermokontakte	
						bei Nenn- spannung	im Regel- betrieb		bei Nennsp.	bei Regelg.		mit Motorvollschutz	ohne Motorvollschutz	Type	Best.-Nr.		Type
		V m ³ /h	min ⁻¹	dB(A) in 1 m	kW	A	A	Nr.	+ °C	+ °C	kg	Type	Best.-Nr.	Type	Best.-Nr.	Type	Best.-Nr.
Wechselstrom, 230 V, 50 Hz, Kondensatormotor, Schutzart IP55																	
MBW 355/4	05951	2810	1410	43	0,30	1,40	1,90	1119	100	60	81,0	MWS 3	01948	TSW 3,0	01496	MW 1)	01579
Zweistufig, Drehstrommotor, 400 V, 50 Hz, Y/Δ-Schaltung, Schutzart IP55																	
MBD 355/4/4	05947	2530/2850	1240/1430	40/42	0,26/0,30	0,45/0,63	0,84	520	100	60	81,0	RDS 2	01315	TSD 1,5³⁾	01501	M 4²⁾	01571
MBD 355/2/2	05948	5210/5800	2840/2510	65/68	2,20/1,65	2,9/5,0	5,50	520	100	60	100,0	RDS 7	01578	TSD 7,0³⁾	01504	M 4²⁾	01571

¹⁾ inkl. Betriebsschalter.

²⁾ inkl. Betriebs- u. Drehzahlumschalter.

³⁾ erforderliches Motorvollschutzgerät: Type MD, Nr. 05849.