

## Produktdatenblatt

### Mobiler Stützklappgriff Duo, Design A 900.50.40560

# HEWI

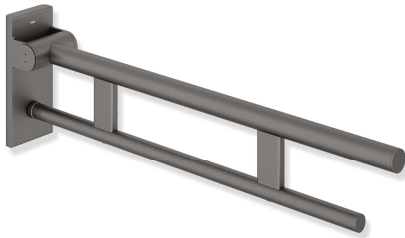


Abbildung ähnlich

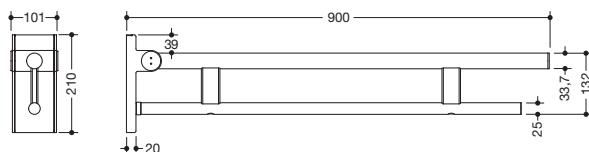
#### Mobiler Stützklappgriff Duo, Design A 900.50.40560

- zwei parallele, übereinander angeordnete runde Griffebenen
- kann nach oben und gebremst nach unten geklappt werden
- mobil einsetzbar
- zum einfachen und flexiblen Nachrüsten auf bestehender, vormontierter Montageplatte 900.50.00160, ist separat zu bestellen
- werkzeuglose und schnelle Montage durch einfaches Einhängen des Stützklappgriffs
- gegen unbeabsichtigtes Herausziehen mit Befestigungsschraube gesichert
- Ausladung 900 mm, 210 mm hoch und 101 mm breit, Durchmesser Oberholm 33,7 mm, Durchmesser Unterholm 25 mm
- belastbar bis 100 kg
- aus hochwertigem Edelstahl, pulverbeschichtet in den HEWI Farben DX (Weiß tiefmatt), DC (Schwarz tiefmatt), AY (Hellgrau Perlglimmer tiefmatt) und SC (Dunkelgrau Perlglimmer tiefmatt)
- Bodenstützen 900.50.02060 und 900.50.02160 nachrüstbar
- wird gemäß Verordnung (EU) 2017/745 über Medizinprodukte produziert
- erfüllt die Anforderungen nach ÖNORM B1600/1601



CE

#### Abmessungen in mm



#### Oberflächen/Farben

DX	DC	AY	SC
----	----	----	----

Die Farbe AY läuft zum 31.03.2023 aus

#### Alternative Oberflächen

XA	Chr
----	-----

Technische Änderungen vorbehalten, 29.03.2022

HEWI Heinrich Wilke GmbH  
Postfach 1260  
D-34442 Bad Arolsen

Telefon: +49 5691 82-0  
Telefax: +49 5691 82-319

info@hewi.de  
www.hewi.com