

Produktdatenblatt
Montageplatte 900.51.001XA

HEWI

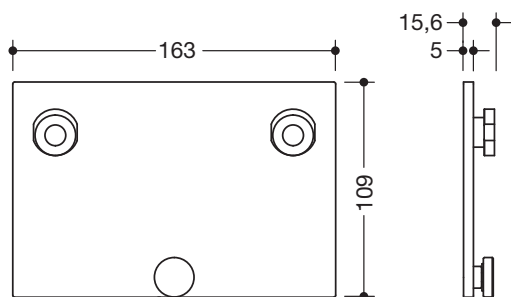


Montageplatte 900.51.001XA

- rechteckige Montageplatte mit Rändelschraube
- dient zur Aufnahme und Fixierung der mobilen Sitze 900.51.4...
- 163 mm breit, 109 mm hoch, 15,6 mm tief
- aus Edelstahl, matt geschliffen
- zur Montage mit korrosionsfreiem und geprüftem HEWI Befestigungsmaterial für unterschiedliche Wandaufbauten (separat zu bestellen)
- Dichtband und Dichtronden zur Abdichtung der Befestigungspunkte nach DIN 18534 sind im Lieferumfang enthalten



Abmessungen in mm



Oberfläche

XA

Alternative Oberflächen

Chr

DX

DC

AY

SC

Die Farbe AY läuft zum 31.03.2023 aus

Technische Änderungen vorbehalten, 29.03.2022

HEWI Heinrich Wilke GmbH
Postfach 1260
D-34442 Bad Arolsen

Telefon: +49 5691 82-0
Telefax: +49 5691 82-319

info@hewi.de
www.hewi.com