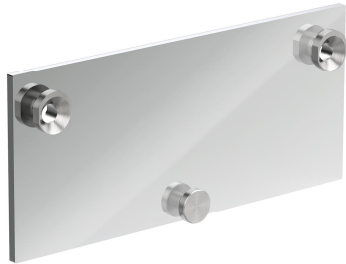


Produktdatenblatt
Montageplatte 950.51.01440

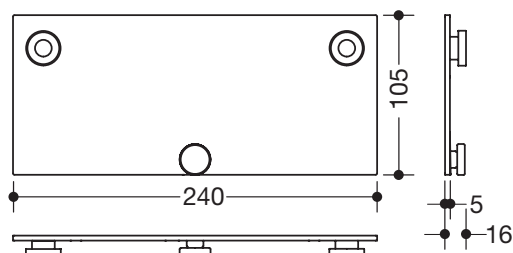
HEWI



Montageplatte 950.51.01440

- rechteckige Montageplatte mit Rändelschraube
- dient zur Aufnahme und Fixierung der mobilen Sitze 950.51.4...
- 240 mm breit, 105 mm hoch, 15,6 mm tief
- aus Edelstahl, hochwertig verchromt
- zur Montage mit korrosionsfreiem und geprüfem HEWI Befestigungsmaterial für unterschiedliche Wandaufbauten (separat zu bestellen)
- Dichtband und Dichtronden zur Abdichtung der Befestigungspunkte nach DIN 18534 sind im Lieferumfang enthalten

Abmessungen in mm



Oberfläche

chrom

Alternative Oberfläche

XA | matt geschliffen

Technische Änderungen vorbehalten, 04.02.2022

HEWI Heinrich Wilke GmbH
Postfach 1260
D-34442 Bad Arolsen

Telefon: +49 5691 82-0
Telefax: +49 5691 82-319

info@hewi.de
www.hewi.com