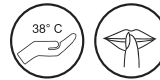


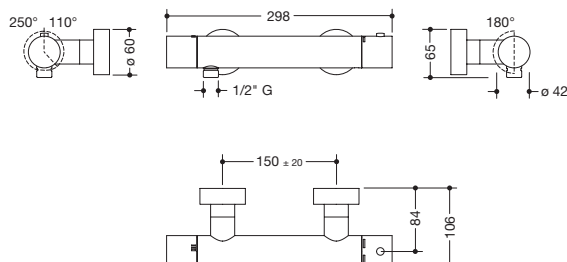
Erhältlich in DE, AT, BE, NL, LU

Brausethermostat AQ1.32T10040

- hochwertig verchromt, rund
- Armaturenkörper, Bedienelement und Rosetten: Messing
- Durchfluss 12 l/min
- Verbrühschutz: Sicherheitssperre bei 38 °C
- Rückflussverhinderer in den Wandanschlüssen
- dynamischer Mengenregler 12 l/min im Brauseabgang
- integrierte Schmutzfangsiebe
- Standard Brauseabgang G 1/2 " für handelsübliche Brauseschläuche
- Warm-Kalt-Kennzeichnung
- Anschlussart: S-Anschlüsse mit integrierten Schalldämpfern, Schubrosetten
- 60 mm hoch, 263 mm breit, Ausladung 106 mm
- Stichmaß: 150 mm +/- 20 mm
- Geräuschklasse 1
- geeignet für thermische Desinfektion nach DVGW W 551



Abmessungen in mm



Oberfläche Armatur

chrom

Technische Änderungen vorbehalten, 04.02.2022

HEWI Heinrich Wilke GmbH
Postfach 1260
D-34442 Bad Arolsen

Telefon: +49 5691 82-0
Telefax: +49 5691 82-319

info@hewi.de
www.hewi.com