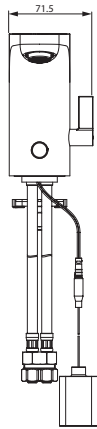
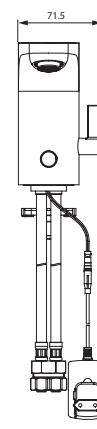


Baujahr: ab xx



A6145AA



A6146AA

Oberflächen

AA Chrom

Produkt

Sensor-Waschtischarmatur mit Mischung (Batteriebetrieben)

Artikel-Nr.

A6145AA

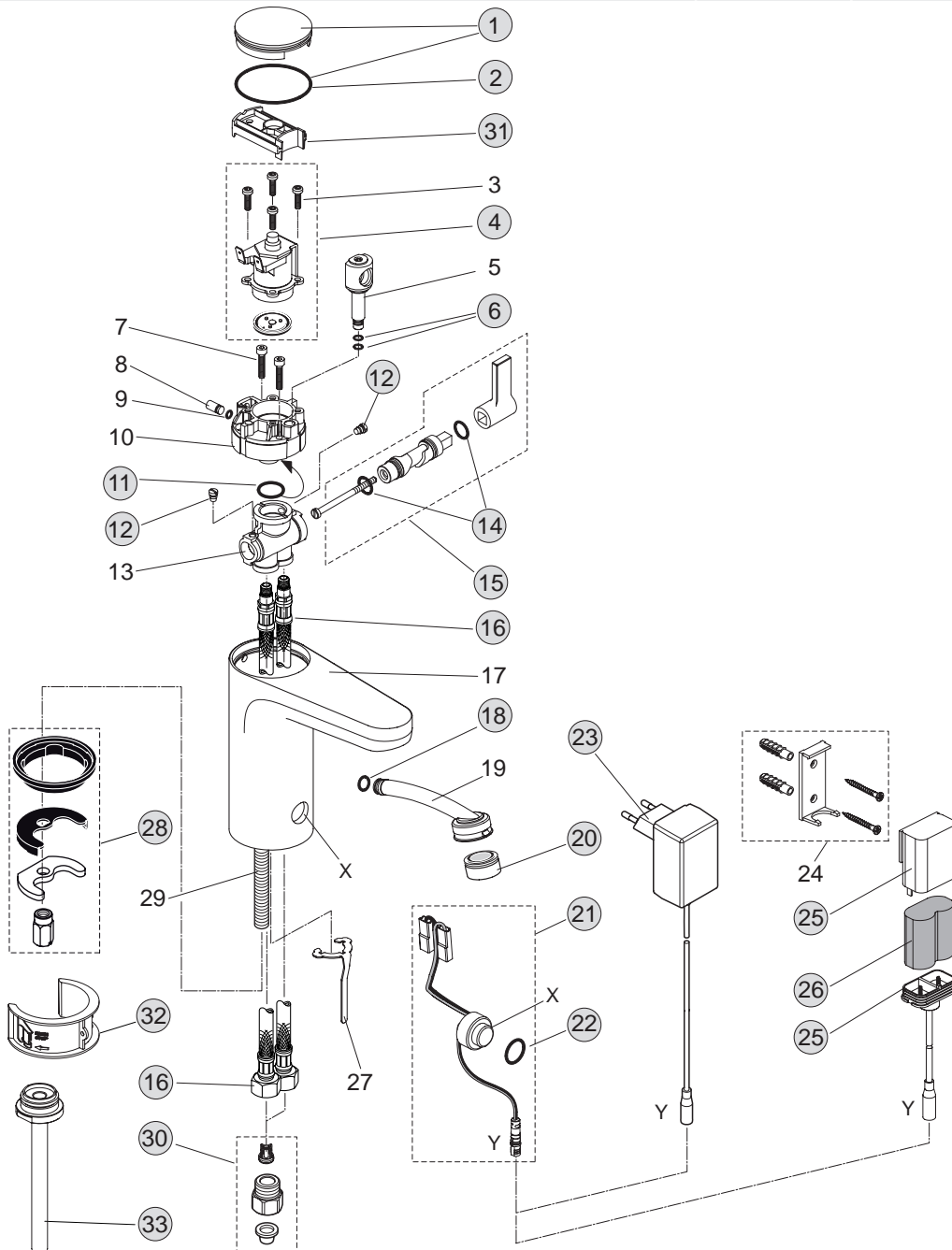
Durchfluss bei 3 bar

XX

Sensor-Waschtischarmatur mit Mischung (Netzbetrieben)

A6146AA

XX



Pos.	Bezeichnung	Ersatzteil- Bestell-Nummer	Liefermenge
1	Abdeckkappe mit O-Ring	F961027AA	1 St.
2	O-Ring Ø50,52 x 1,78	A962639NU	1 St.
3	Ejot-PT Schraube 40x14-DS		
4	Magnetventil und Pos. 3	F961028NU	1 Set
5	Rohranschluss		
6	O-Ring Ø5x1 und Pos. 9	F961029NU	1 Set
7	Zylinderschraube M4x20 DIN912		
8	Stopfen		
9	O-Ring Ø4x1,2 (inklusive Pos. 6)		
10	Armaturenkörper (Magnetventil)		
11	O-Ring Ø14x1,78	A962605NU	2 St.
12	Zapfenschraube M5x5,5	A961183NU	1 St.
13	Armaturenkörper (Pre-mixer)		
14	O-Ring Ø11x1,5	A962218NU	2 St.
15	Temperaturregler komplett	A962219AA	1 St.
16	Flexibler Anschlussschlauch M10 x 1 - G3/8	A860794NU	2 St.
17	Armaturenkörper (Elektronische Armaturen)		
18	O-Ring Ø8x1,5	A961118NU	1 St.
19	Inlet - Kunststoffrohr zum Auslauf		
20	Strahlregler M24x1 mit Schlüssel	F961082AA	1 St.
21	Sensor komplett und Pos. 17	F961031NU	1 Set
22	O-Ring Ø15,6x1,78	A961182NU	2 St.
23	Steckernetzteil / Input 100 - 240V AC / 50 - 60Hz Output 6V DC / 1,0A	F961033NU	1 St.
	Verlängerungskabel 2 m	A960635NU	1 St.
24	Batteriegehäusehalter komplett		
25	Batteriegehäuse	F961038NU	1 St.
26	Batterie 6V CR-P2	A960161NU	1 St.
27	Anschlag		
28	Befestigungsset	A960001NU	1 St.
29	Stehbolzen M8x63		
30	Rückflussverhinderer G3/8 DW15	A962140AA	2 St.
31	Halterung	F961084NU	1 St.
32	Sensor Abdeckung	F961083NU	1 St.
33	Abflamrohr / Desinfektion	F960965NU	1 St.