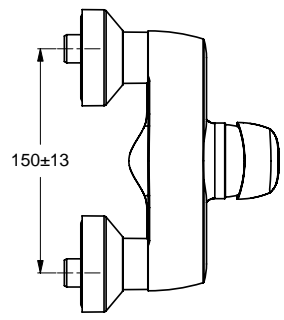
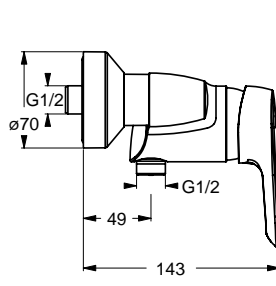


Baujahr: ab April 2011



Oberflächen

AA Chrom

Produkt

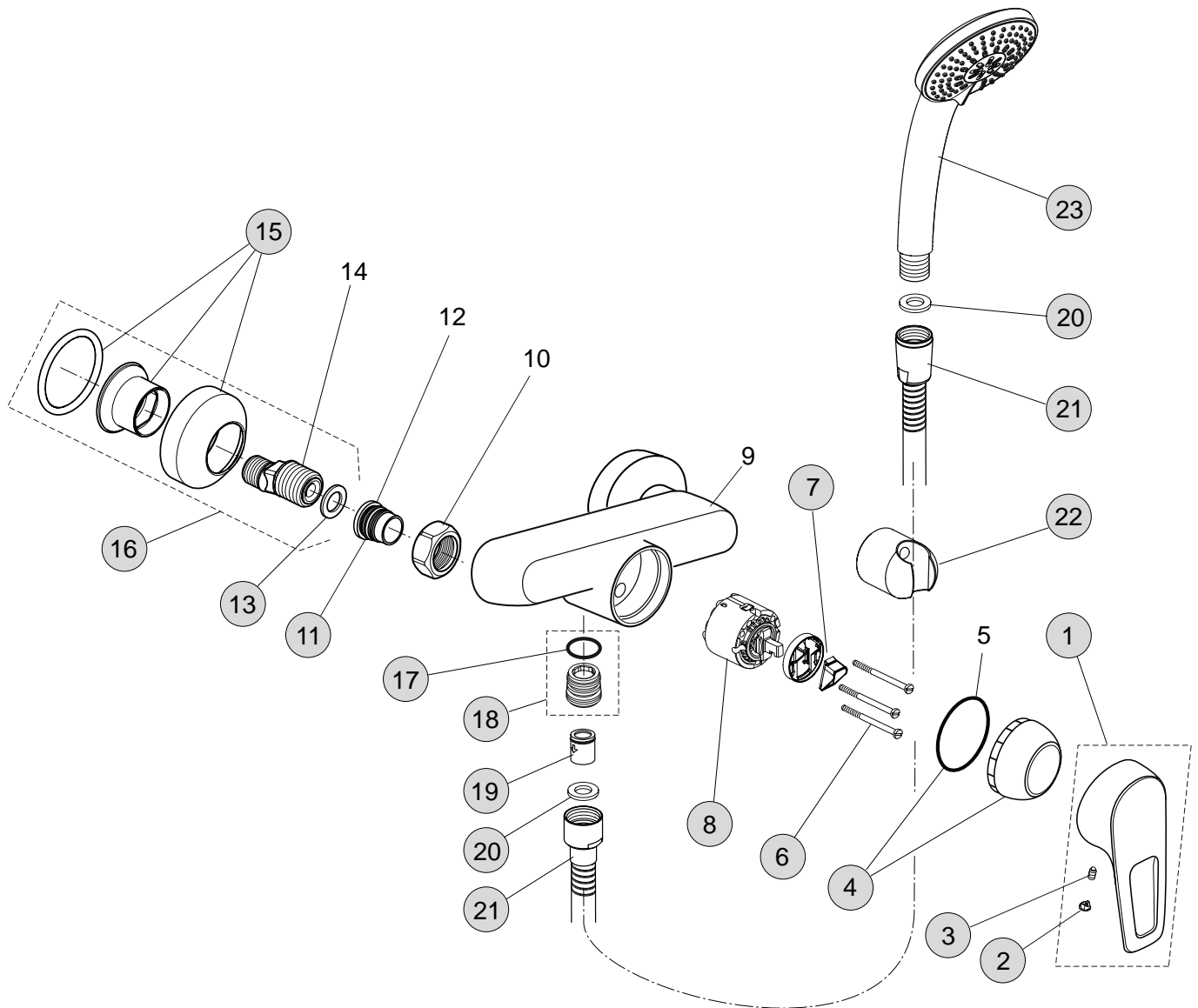
Brausearmatur AP

Artikel-Nr.

B9493AA

Durchfluss bei 3 bar

28 Liter



Pos.	Bezeichnung	Ersatzteil- Bestell-Nummer	Liefermenge
1	Griffhebel mit Logo ISI	A963227AA	1 St.
2	Griffstopfen Rot/Blau	A963309NU	1 St.
3	Gewindestift M5x10 DIN915	A963054NU	1 St.
4	Abdeckkappe	B960276AA	1 St.
5	O-Ring Ø39,10x1,30		
6	Zylinderschraube M4x39	A963176NU	3 St.
7	Volumenanschlag komplett	A860700NU	1 Set
8	Kartusche Ø47 mm und Pos. 7	A960500NU	1 St.
9	Armaturenkörper		
10	Überwurfmutter G3/4		
11	O-Ring Ø15,6x1,78	A961182NU	2 St.
12	Sitzstück M19x1,5		
13	Fiberring Ø24x15x2	A961139NU	2 St.
14	S-Anschluss geräuschgedämft		
15	Rosettenset innen/außen	B960365AA	2 St.
16	S-Anschluß inkl. Rosettenset	A962050AA	2 St.
17	O-Ring Ø18,2x1,7	A961640NU	2 St.
18	Anschlussnippel komplett	B960970AA	1 St.
19	Rückflussverhinderer DW15	A962594NU	2 St.
20	Gummiring Ø18,5x11x2	A961817NU	5 St.
21	Brauseschlauch 1500 mm	F960697AA	1 St.
22	Wandhalter für Handbrause	B960096AA	1 St.
23	3-Funktionshandbrause M3 Ø100mm	B9403AA	1 St.