

## JUDO Quickset-Reihe JQR Hinweise zum Einbau

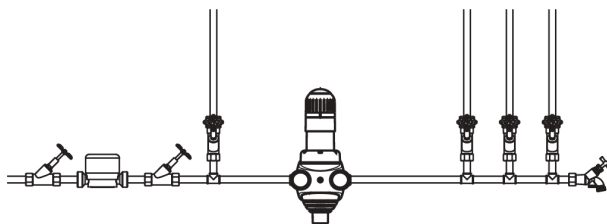
### Einsatzzweck:

- Ein weiteres Wasseraufbereitungsgerät soll in eine bestehende Wasserleitung eingebaut werden.
- Zur Montage eines zweiten Schnellmontagesatzes JQE ist nur wenig bzw. zu wenig Platz vorhanden.

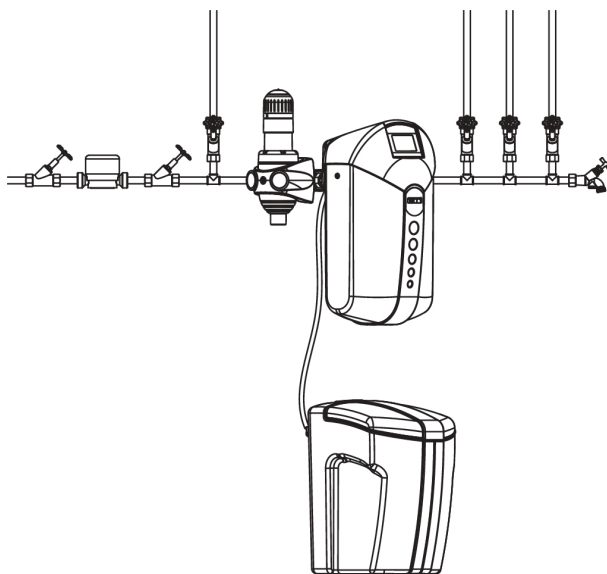
Das JQR lässt sich mit wenigen Handgriffen zwischen dem JUDO Schnellmontagesatz JQE und den JUDO Wasseraufbereitungsgeräten einbauen.

### Technische Daten:

Modellbezeichnung:	Quickset-Reihe JQR (passend für JQE 3/4" - 1 1/4")
Bestellnummer:	8250041
Druckverlust bei 5 m³/h:	0,06 bar, PN 16

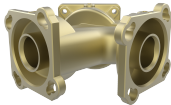


**Einbausituation VORHER**  
(Beispiel)



**Einbausituation NACHHER**  
(Beispiel)

### Anwendungsmöglichkeiten:



**Anschluss  
1**



oder



**Anschluss  
2**



oder



oder



- Zur Montage der Wasseraufbereitungsgeräte die beigegefügte Profildichtringe (Best.-Nr. 2250219) so an die Anschlussflansch 1 und 2 des JUDO Quickset-Reihe montieren, dass die profilierten Seiten der Profildichtringe zur Flanschseite des JUDO Quickset-Reihe zeigen.
- Falls ein JUDO Sicherungsblock eingebaut wird, muss das Vordruckmanometer des Sicherungsblocks durch den beiliegenden Entlüfterstopfen (Best.-Nr. 2060450) ersetzt werden. **In diesem Fall ist das JUDO Quickset-Reihe so einzubauen, dass das Gerät 1 rechts und das Gerät 2 links liegt, unabhängig von der Fließrichtung des Wassers (in diesem Sonderfall zeigen die Markierungen 1, 2 und R des JUDO Quickset-Reihe nach unten).**
- Beim Einbau eines JUDO i-soft oder JUDO i-balance muss die im Lieferumfang enthaltene Wandabstützung (Best.-Nr. 2200500) montiert werden, um ein Verdrehen des Geräts zu vermeiden (Montageanleitung beachten!). Das Gewicht eines JUDO i-soft oder JUDO i-balance kann die Wasserleitung besonders bei kleinen Querschnitten und weichen Leitungsmaterialien beschädigen. Aus diesem Grund ist die Rohrleitung am Schnellmontagesatz JQE auf der Seite des Anschlusses 2 mit einer Rohrschelle abzustützen.

### Beim Einbau beachten:

- Die Seite mit den Markierungen **1, 2 und R** nach oben ausrichten, unabhängig von der Fließrichtung des Wassers.

### ACHTUNG!

**Nach der Montage die gesamte Installation auf Dichtheit prüfen.**

JUDO Wasseraufbereitung GmbH  
Postfach 380 • D-71351 Winnenden  
Tel. +49 (0)7195 / 692-0  
E-Mail: info@judo.eu • judo.eu



Sämtliche Bild-, Maß- und Ausführungsangaben entsprechen dem Tag der Drucklegung. Änderungen, die dem technischen Fortschritt und der Weiterentwicklung dienen, behalten wir uns vor. Modell- und Produktsprüche können nicht geltend gemacht werden.