

Produkt: **KLUDI Zenta 3 Loch Waschtischarmatur DN 15**

Artikel-Nr.: **383930575**

Artikeltext

Waschtischarmatur DN 15
 Zylindergriffe
 Dreilochmontage
 Durchflussmenge bei 3 bar 13 l/min.
 Ovalflow-Luftsprudler
 Keramik-Oberteile 90°
 Ablaufgarnitur G 1 1/4
 flexible Anschlüsse G 1/2

Oberfläche:
 05 chrom

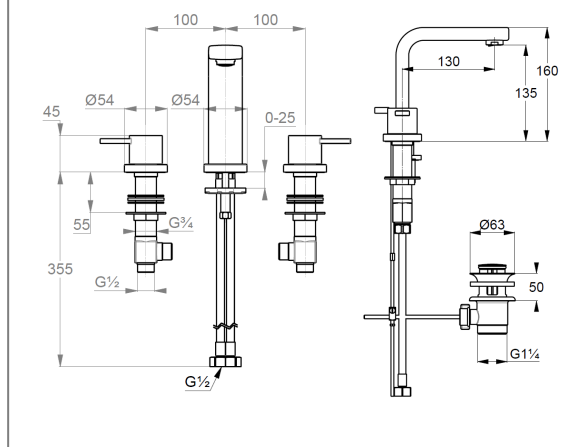
Produktabbildung



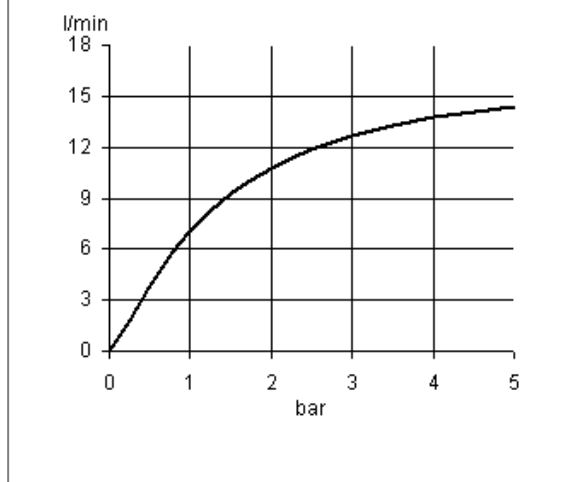
Ausbeschreibungstext

Mehrlocharmatur, Hersteller Typ KLUDI GmbH & Co KG KLUDI Zenta Waschtischarmatur Art. Nr. 383930575, aus Messing verchromt, DN 15, Keramik-Oberteile 90°, Betätigungselemente aus Metall chrom, Ausführung wie folgt: Waschtischarmatur DN 15 als Dreilocharmatur, mit festem Auslauf, mit Ovalflow- Luftsprudler, Durchflussmenge bei 3 bar 13l/min., mit Ablaufgarnitur G 1 1/4 und Zugstangenbetätigung, Verbindungsdruckschläuche mit Überwurfmutter G 1/2 mit DVGW (W543/KTW-A_W270) KIWA / CSTB / WRAS Zulassung mit Metallummantelung Länge in mm 160, Ausladung in mm 130, Auslaufhöhe in mm 135, h ges. in mm 160, mit Schaftmutter, Oberfläche (Griffe) = 05 chrom, für geschlossene Trinkwassererwärmer, Durchflusswassererwärmer geeignet, PN 10, ohne Kupferrohr mit Bördelung Ø 10 mm x 500 mm Art. Nr. 1620305 (1 St.) ohne Armaturenanschlussdruckschlauch G 1/2" x G 3/8" x 500 mm Art. Nr. 7605500-00 (1St.) (je 2 ST werden benötigt),

Maßzeichnung



Durchflussdiagramm



● KLUDI ●

[Redacted]

[Redacted]

[Redacted]

[Redacted]

[Redacted]

[Redacted]

[Redacted]
