

Produkt: KLUDI Adapter für vertauschte Wasserwege
für KLUDI FLEXX.BOXX EHM Varianten

Artikel-Nr.: 7458000-00

Artikeltext

Adapter für vertauschte Wasserwege
für KLUDI FLEXX.BOXX EHM Varianten
(Kalt- und Warmwasserzulauf vertauscht)
entzinkungsbeständiges Messing
sichtbare Teile verchromt
passend zu
KLUDI FLEXX.BOXX Art. Nr. 88077 und 88075
und alle Unterputz Einhebelmischer
KLUDI FLEXX.BOXX Art. Nr. 88011

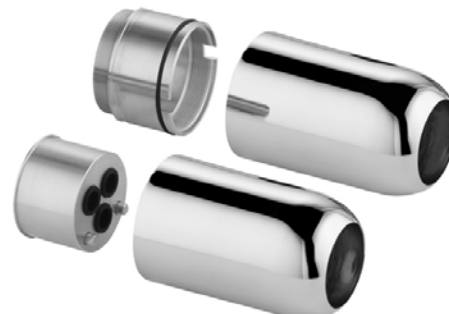
Oberfläche:
05

Ausschreibungstext

Adapter, Hersteller KLUDI GmbH & Co. KG
KLUDI Adapter Art. Nr. 7458000-00

Ausführung wie folgt: Adapter für KLUDI FLEXX.BOXX EHM Varianten, entzinkungs-
beständiges Messing, für Unterputz-Einheitskörper KLUDI FLEXX.BOXX DN 20 Art. Nr.
88077 / 88075 und für alle Unterputz Einhebelmischer passend zu KLUDI FLEXX.BOXX
DN 20 Art. Nr. 88011, für vertauschte Wasserwege (Kalt- und Warmwasserzulauf
vertauscht), mit 2 Stück Abdeckhülsen: L = 83,5 mm, L = 84 mm, PN 10

Produktabbildung



Maßzeichnung

