

### Ausschreibungstext:

Oventrop Adapter für „Cocon QTZ“ ist für den Einbau zwischen einem Stellantrieb und einem „Cocon QTZ“ geeignet.

Gehäuse und Bauteile zur Umwandlung der Dreh- in eine Hubbewegung aus Messing, Bolzen des Hubelement aus gehärtetem Stahl, Druckfeder und Sprengring aus Edelstahl.

### Einsatzbereich:

Der Adapter wird zwischen einem Stellventil mit einer Federkraft von 50 N und einem 2-Punkt-Stellantrieb verbaut.

**Artikel-Nr.:** 1149095

### Technische Daten:

**Arbeitshub:** max. 4 mm bei 90° Drehbewegung des Antriebes

**Betätigungsmoment:** > 5 Nm

**Schließmaß:** 11,8 mm

**Kraft der Überhubsicherung:** ca. 95 N

**Anschluss zum Ventil:** M 30 x 1,5

**Anschluss zum Antrieb:** 4 Bohrungen Ø 6 mm zur Zentrierung

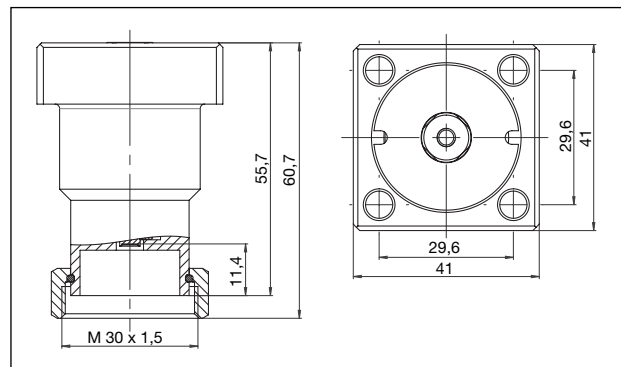
**Anschluss für Adapterspindel:** Gewindebohrung M 4  
4 Kant SW 10

### Aufbau und Funktion:

Der Oventrop Adapter für „Cocon QTZ“ wird zwischen Stellventilen und Stellantrieben verbaut. Stellantriebe weisen in der bevorzugten Ausführung einen Drehwinkel von 90° auf. Dieser Adapter wandelt die 90° Drehbewegung in einen axialen Hub um. Drehbewegungen im- oder gegen den Uhrzeigersinn können in eine axiale Bewegung umgewandelt werden. Eine Überhubsicherung schützt die Komponenten des Adapters vor zu großer Kraffteinwirkung, welche durch ein zu hohes Drehmoment und/oder den Drehwinkel des Stellantriebes hervorgerufen werden können. Der durch die Drehbewegung hervorgerufene Arbeitshub wird über den Adapter an die Antriebspindel des Stellventils übertragen.



Adapter für „Cocon QTZ“



Maße

Technische Änderungen vorbehalten.

Produktbereich 3  
ti 310-DE/10/MW  
Ausgabe 2018