

Duo Heizkreistrennmodul

Erweiterungsmodul für Regudis W-HTE



Duo Heizkreistrennmodul zur Systemtrennung, das als Erweiterungsmodul optional zur Wohnungsstation Regudis W-HTE installiert werden kann, um den wohnungsseitigen Heizkreis vom gebäudeseitigen Heizkreis zu trennen.

Das Duo Heizkreistrennmodul besteht aus folgenden Komponenten:

- Wärmeübertrager mit 30 Platten
- EPP-Wärmedämmung für Wärmeübertrager
- Regelventil mit Temperaturregler mit Tauchfühler
- Sicherheitstemperaturwächter
- Kappenventil
- Membranausdehnungsgefäß 8 l
- Sicherheitsventil 3 bar
- Manometer
- Hocheffizienzpumpe Wilo Para 15-130/6-43 SC-6
- Sperrventil
- Messingwinkel
- Edelstahlwellrohr

Merkmale

- + Sichere Anbindung in Nahwärmenetzen
- + Einfache Systemtrennung der Heizkreise
- + Kompatibilität zum bestehenden Produktprogramm

Technische Daten

Einstellbereich	35 bis 70 °C
Max. Betriebstemperatur	90 °C
Max. Umgebungstemperatur	60 °C
Max. Betriebsdruck	10 bar
Medium	Heiz- und Kühlwasser, gemäß VDI 2035 oder ÖNORM 5195 Wasser / Glykol Gemische mit max. 50% Glykol Anteil

Produktangaben

Funktionen

Temperaturregelung

Die Temperaturregelung erfolgt durch eine Begrenzung der primärseitigen Durchflussmenge. Der Primärvolumenstrom wird in Abhängigkeit der gewünschten Heizkreistemperatur gedrosselt oder erhöht. Die Ermittlung der Temperatur erfolgt über ein im Medium positioniertem Fühlerelement, das über ein Kapillarrohr mit dem Temperaturregler verbunden ist. Um ein Durchströmen des Wärmeübertragers außerhalb von Heizphasen zu minimieren ist der Tauchfühler im Wärmeübertrager positioniert. Dieser wird dadurch nur solange durchströmt, bis die eingestellte Temperatur am Temperaturregler überschritten wird. Dies verhindert dauerhaft hohe Rücklauftemperaturen in Zeiten in denen keine Wärmeabnahme durch den Heizkreis erfolgt.

Volumenstromregelung

Die Heizkreispumpe Wilo Para 15-130/6-43 SC-6 versorgt den sekundären, wohnungsseitigen Heizkreis.

Entlüftung und Befüllung

Die Entlüftung und Befüllung erfolgt im Duo Heizkreistrennmodul für Flächenheizung, Artikelnummer 1344576, über den Multidis SF Heizkreisverteiler bzw. das Kappenventil. Um das Entlüften zu erleichtern befindet sich ein Sperrventil unterhalb der Pumpe des Moduls.

Sicherheitseinrichtungen

Ein Sicherheitsventil im Heizkreis öffnet bei Drucküberschreitung von 3 bar. Im Duo Heizkreistrennmodul für Flächenheizung, Artikelnummer 1344576, schützt zusätzlich ein Sicherheitstemperaturwächter den Flächenheizkreis im Fehlerfall vor zu hohen Temperaturen.

Anwendungen

Das Duo Heizkreistrennmodul ist als Erweiterungsmodul zur Wohnungsstation Regudis W-HTE vorgesehen. Das Duo Heizkreistrennmodul für Flächenheizung eignet sich zur integrierten Montage an definierter Position im Unterputzschrank, Artikelnummer 1344599, oder im Aufputzschrank, Artikelnummer 1344699. Das Duo Heizkreistrennmodul für Heizkörper eignet sich zur integrierten Montage an definierter Position im Unterputzschrank, Artikelnummer 1344598, oder im Aufputzschrank, Artikelnummer 1344698. Das Modul eignet sich überall dort, wo eine Systemtrennung erforderlich ist, z.B. in Objekten mit Nahwärme oder bei nicht diffusionsdichter Flächenheizung.

Abmessungen

Bei integrierter Montage des Duo Heizkreistrennmoduls für Flächenheizung in die Einbauschränke ist zu beachten, dass die Einbautiefe ca. 145 mm beträgt.

Auswahl

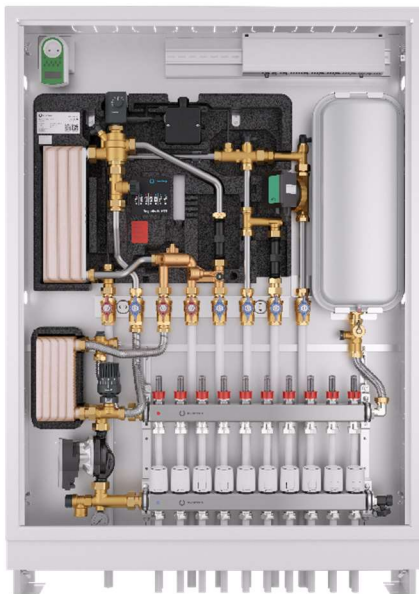
Artikelnummern

Duo Heizkreistrennmodul



Beschreibung	Art.-Nr.
zur Systemtrennung des wohnungsseitigen Heizkreises (Heizkörper) vom gebäudeseitigen Heizkreis	1344575
zur Systemtrennung des wohnungsseitigen Heizkreises (Flächenheizung) vom gebäudeseitigen Heizkreis	1344576

Geeignete Komponenten zur Schrankmontage



Produkt	Artikel-Nr.
Aufputz- / Unterputzschrank für Regudis W-HTE	1344699 / 1344599
Wohnungsstation Regudis W-HTE	1344030-32 / 1344050-52
Kugelhahnanschlusset für Regudis W-HTE	1344480
Duo Heizkreistrennmodul für Regudis W-HTE	1344576
Trinkwasserzirkulationsmodul für Regudis W-HTE	1344555
Multidis SF Heizkreisverteiler	1406352 - 1406360
Stellantrieb Aktor T 2P	1012452
Elektrische Anschlussleiste für Flächenheizung	1400983

Auslegung

Die Wärmeübertragerleistung des Duo Heizkreistrennmoduls ergibt sich aus den primär- und sekundärseitigen Systemtemperaturen (Beispiel für Flächenheizung: Primärkreis 50/35°C, Sekundärkreis 33/38°C, Leistung ca. 6 kW). Bei Änderung der Systemtemperaturen und Temperaturspreizungen ändern sich die Leistungsbereiche.

Änderungen vorbehalten • Alle Rechte vorbehalten • © 2022 Oventrop GmbH & Co. KG
DE-06303-13445-DB-V2222 – Mai 2022