

Braukmann BA300

Systemtrenner

Standardausführung mit Flanschanschluss

ANWENDUNG

Systemtrenner dieses Typs eignen sich zum Schutz von Trinkwassersystemen vor Rückdrücken, Rückfließen und Rücksaugen.

Flüssigkeiten bis einschließlich Flüssigkeitskategorie 4 gemäß DIN EN 1717 in Verbindung mit DIN 1988-100 werden geschützt.

Sie können unter Berücksichtigung ihrer Spezifikationen für Wohnbauten, industrielle und gewerbliche Zwecke verwendet werden.

Durch das pulverbeschichtete Sphärogußgehäuse besteht ein erhöhter Korrosionsschutz.

ZULASSUNGEN

- DVGW
- BELGAQUA
- NF
- KIWA
- WRAS
- SVGW
- VdS (BA300-80ZVDS)
- VA-ETA

BESONDERE MERKMALE

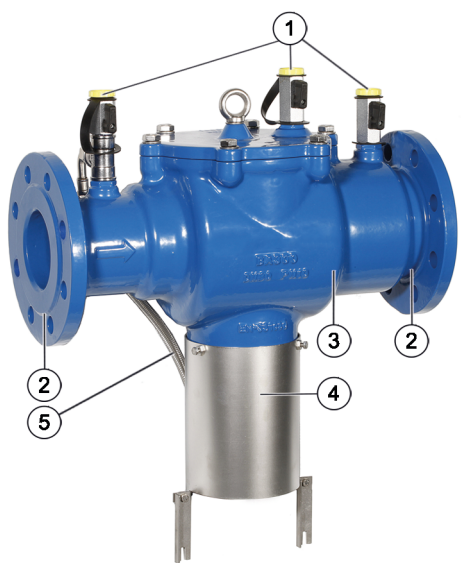
- Optimaler Schutz des Trinkwasser-Versorgungssystems
- Müheloser Zugriff auf alle innen liegenden Komponenten
- Innen und außen pulverbeschichtet - Pulver ist physiologisch und toxikologisch unbedenklich
- Einfache Wartung durch optimierte Konstruktion
- Dreifache Sicherheit – zwei Rückflussverhinderer und ein Ablassventil unterteilen den Systemtrenner in drei Druckzonen
- Wenige Ersatzteile
- Geringes Gewicht
- Normierter Ablaufanschluss
- ACS zertifiziert
- Alle Materialien gemäß KTW



TECHNISCHE DATEN

Medien	
Medium:	Trinkwasser
Anschlüsse/Größen	
Anschlussgröße:	DN65–DN200
Ablaufrohranschluss:	DN150
Druckwerte	
Min. Eingangsdruck:	1,5 bar
Max. Betriebsdruck:	10 bar
Betriebstemperaturen	
Max. Betriebstemperatur des Mediums:	65 °C (WRAS 60 °C)
Spezifikationen	
Einbaulage:	Waagrecht, mit Ablassventil nach unten

AUFBAU

Übersicht	Komponenten	Werkstoffe	
	1	Drei Kugelhähne zum Anschluss eines Differenzdruckmanometers	Messing
	2	Rückflussverhinderer eingangs-/ausgangsseitig	Edelstahl
	3	Gehäuse	Sphäroguss, pulverbeschichtet mit Polyamid
	4	Ablassventil	CW626N Messing mit Edelstahlsitz
	5	Drucksteuerleitung	Polyethylen mit Edelstahl Umflechtung (BA300-80ZVDS Edelstahl)
Nicht dargestellte Komponenten:			
	Membran	EPDM	
	Dichtungen	EPDM	

FUNKTION

Systemtrenner vom Typ BA sind in drei Druckzonen unterteilt. In Zone ① ist der Druck höher als in Zone ② und dort wieder höher als in Zone ③. An Zone ② ist ein Ablassventil angeschlossen, welches spätestens dann öffnet, wenn der Differenzdruck zwischen Zone ① und ② auf 0,14 bar abgesunken ist. Das Wasser aus Zone ② strömt ins Freie, beide Rückflussverhinderer schließen und trennen somit Zone ② von Zone ① und ③. Damit ist die Gefahr eines Rückdrückens oder Rücksaugens in das Versorgungsnetz ausgeschlossen. Die Verbindung zum Leitungssystem wird unterbrochen und das Trinkwassernetz ist geschützt.

TRANSPORT UND LAGERUNG

Teile in der Originalverpackung aufbewahren und erst kurz vor Gebrauch auspacken.

Die folgenden Parameter gelten für Transport und Lagerung:

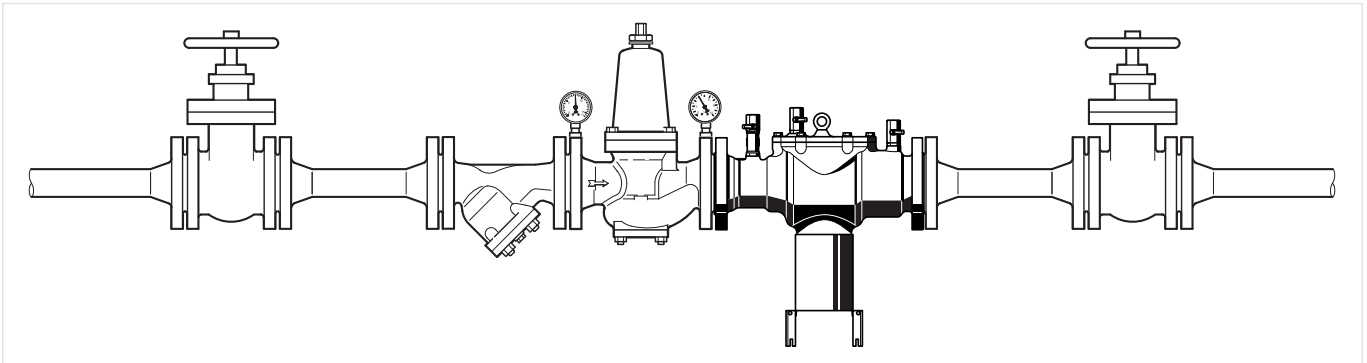
Parameter	Wert
Umgebung:	sauber, trocken und staubfrei
Min. Umgebungstemperatur:	5 °C
Max. Umgebungstemperatur:	55 °C
Min. relative Luftfeuchtigkeit der Umgebung:	25 % *
Max. relative Luftfeuchtigkeit der Umgebung:	85 % *

* nicht kondensierend

EINBAUHINWEISE

Anforderungen an den Einbau

- Vor und nach dem Systemtrenner Absperrarmaturen vorsehen
- Systemtrenner nach dem Feinfilter oder Schmutzfänger einbauen
 - Der Systemtrenner wird so vor Schmutz geschützt
- Einbau in waagrechte Rohrleitung mit Ablassventil nach unten
- Auf gute Zugänglichkeit achten
 - Vereinfacht Instandsetzung und Inspektion
- Um Überflutungen zu vermeiden, empfiehlt es sich einen dauerhaften fachgerecht dimensionierten Abwasseranschluss herzustellen
- Der Einbauort muss frostsicher und gut belüftet sein
- Diese Armaturen müssen regelmäßig instandgehalten werden

Einbaubeispiel

Anschlussgrößen:					
DN:	65	80	100	150	200
Zoll:	2½"	3"	4"	6"	8"
Mindestfreiraum über dem Systemtrenner:	650 mm	650 mm	650 mm	650 mm	650 mm
Wandabstand:	160 mm	160 mm	160 mm	200 mm	200 mm

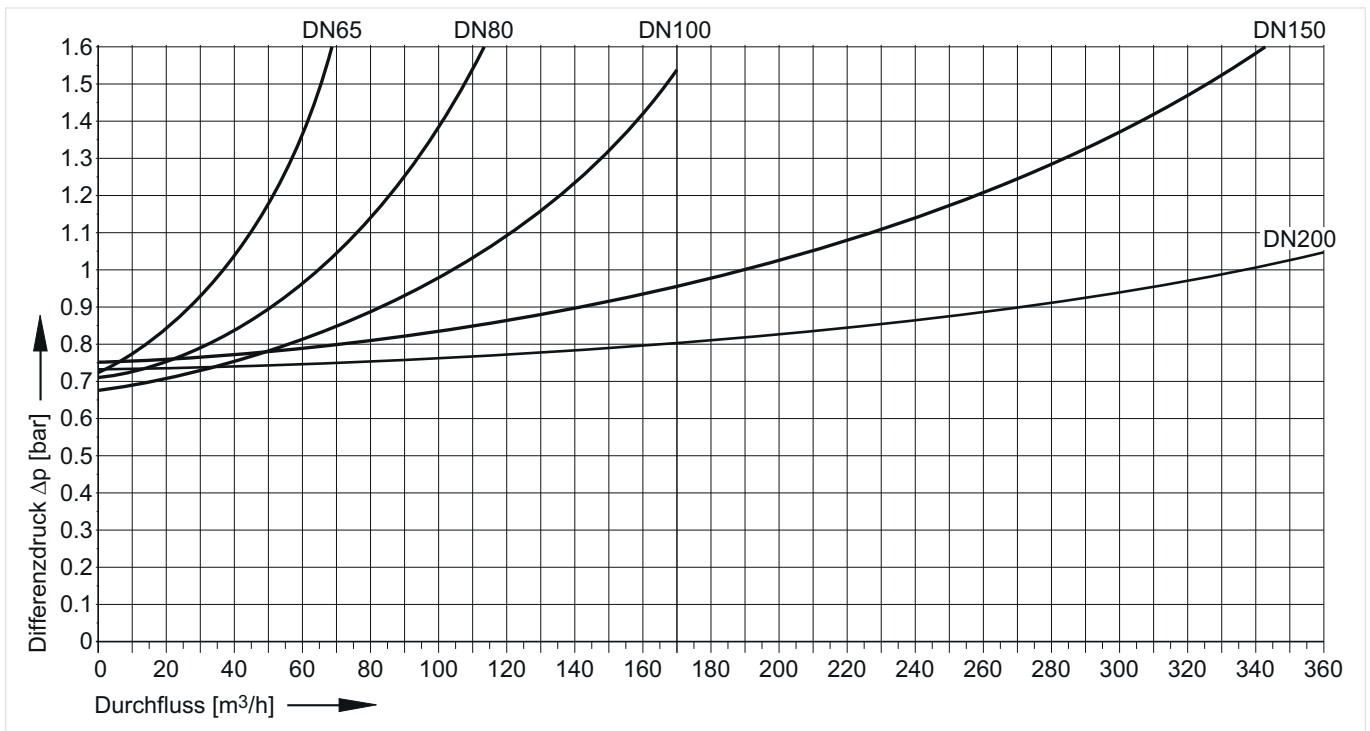
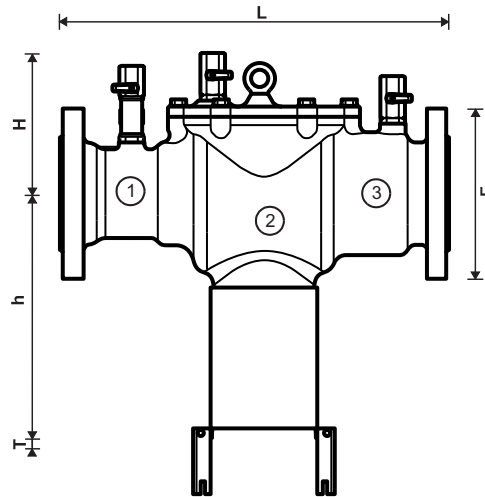
TECHNISCHE EIGENSCHAFTEN**Druckabfallverhalten**

Abb. 1 Druckabfall innerhalb des Ventils ist abhängig vom Durchfluss und der verwendeten Anschlussgröße

ABMESSUNGEN UND GEWICHTE

Übersicht



Parameter	Werte					
Anschlussgröße:	DN	65	80	100	150	200
Gewicht:	kg	23,9	32,7	44,6	70,9	114,1
Abmessungen:	L	356	440	530	630	763
	H	157	172	190	224	259
	h	246	275	296	314	346
	T	77	77	77	77	77
	F*	185	200	220	285	340
Nenndurchfluss bei $\Delta p = 1,0$ bar:	m ³ /h	35,8	54,3	108	190,9	339,3
Ablassmenge im Fehlerfall:	m ³ /h	35	35	35	35	35

Hinweis: 1 bis 3 siehe Kapitel Funktion

Hinweis: Alle Bemaßungen in mm, sofern nicht anders angegeben.

Hinweis: *F= Breite

BESTELLINFORMATION

Die folgenden Tabellen enthalten sämtliche Informationen, die Sie zum Bestellen eines Artikels Ihrer Wahl benötigen. Geben Sie beim Bestellen immer den Typ, die Bestell- oder Artikelnummer an.

Produktvarianten


Die Systemtrenner sind in den folgenden Größen erhältlich: DN65, DN80, DN100, DN150 und DN200.

- Standard
- nicht verfügbar

		BA300-...A	BA300-80ZVDS
Anschlussstyp:	Standardversion, Anschlussgrößen DN65 - DN200	•	
	Anschluss mit Flanschen, PN10		
	Mit VdS Zertifikat Nr.: G417057 DN80		•

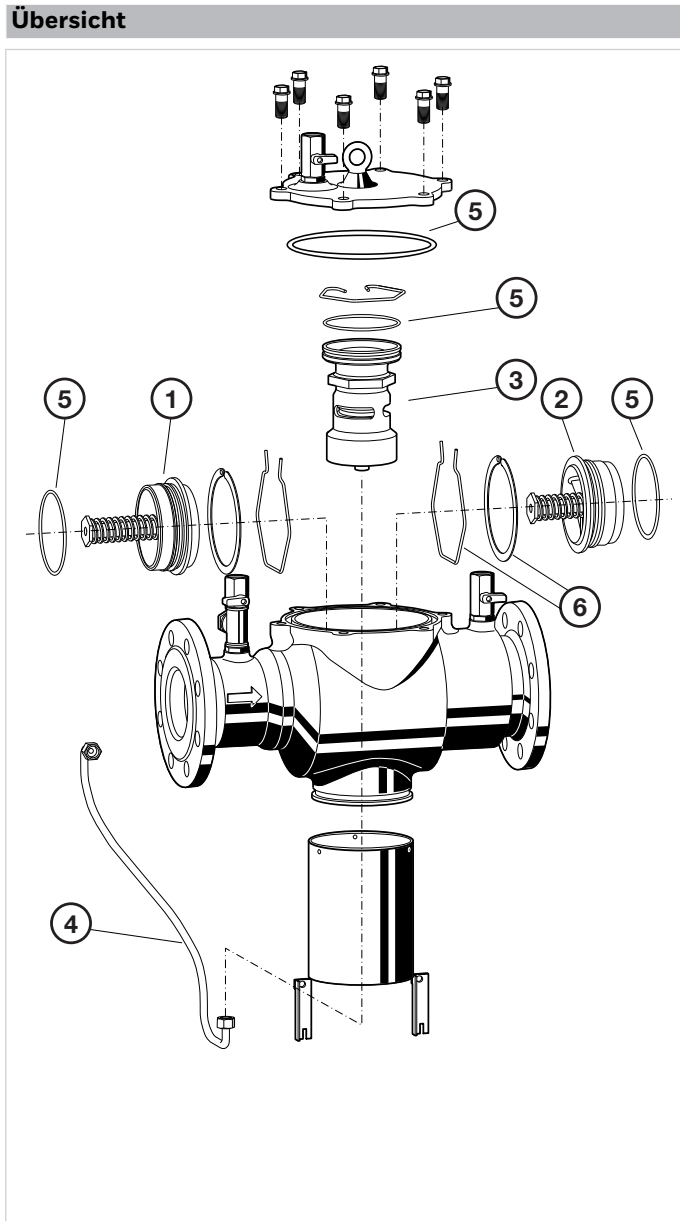
Hinweis: ...= Anschlussgröße

Zubehör

	Beschreibung	Größe	Artikelnummer
	TKA295 Druck-Prüfset Analoges Druckmessgerät mit Anzeige des Differenzdrucks. Mit Koffer und Zubehör, ideal zur Inspektion und Wartung der Systemtrenner BA.		TKA295

Ersatzteile

Systemtrenner BA300, Baureihe ab 2011



Beschreibung	Größe	Artikelnummer
1 Rückflussverhinderer eingangsseitig		
	DN65	0904052
	DN80	0904053
	DN100	0904054
	DN150	0904055
	DN200	0904056
2 Rückflussverhinderer ausgangsseitig		
	DN65	0904057
	DN80	0904058
	DN100	0904059
	DN150	0904060
	DN200	0904061
3 Ablassventil		
	DN65–DN200	0904062
4 Drucksteuerleitung		
	DN65	0904063
	DN80	0904064
	DN80*	0904073
	DN100	0904065
	DN150	0904066
	DN200	0904067
5 Dichtungset		
	DN65	0904068
	DN80	0904069
	DN100	0904070
	DN150	0904071
	DN200	0904072
6 Halteklammer und Ring		
	DN65	0904192
	DN80	0904193
	DN100	0904194
	DN150	0904195
	DN200	0904196

* VdS Version



Ademco 1 GmbH
 Hardhofweg 40
 74821 Mosbach
 DEUTSCHLAND
 Tel.: +49 1801 466 388
 Fax: +49 800 0466 388
 info.de@resideo.com
 homecomfort.resideo.com/de

Ademco Austria GmbH
 Thomas Klestil Platz 13
 1030 Wien
 ÖSTERREICH
 Tel.: +43 810 200 213
 Fax: +43 1 2057 740 038
 info.at@resideo.com
 homecomfort.resideo.com/at

Pittway 3 GmbH
 Industriestrasse 25
 8604 Volketswil
 SCHWEIZ
 Tel.: +41 44 945 01 01
 Fax: +41 44 945 01 06
 info.ch@resideo.com
 homecomfort.resideo.com/ch