



# Braukmann MiniPlus FK06-AAM

Filterkombination mit Messingsiebtasse

## ANWENDUNG

MiniPlus FK06-AAM ausspülbare Filterkombinationen sichern ununterbrochen die Trinkwasserinstallation mit gefiltertem Wasser.

Sie verhindern das Einspülen von Fremdkörpern wie Rostpartikeln, Hanfresten und Sandkörnern.

Die abgelagerten Fremdpartikel am Boden der Filtertasse können durch einfaches Ausspülen entfernt werden.

Der Druckminderer vermeidet Druckschäden und senkt den Wasserverbrauch.

Aufgrund ihrer geringen Baugröße eignen sich die Filterkombinationen auch bei sehr eingeschränkten Platzverhältnissen.

## BESONDERE MERKMALE

- Sollwert direkt an der Einstellanzeige ablesbar
- Sollwertfeder außerhalb des Trinkwasserbereichs
- Ventileinsatz aus hochwertigem Kunststoff, komplett austauschbar
- Auch während des Ausspülens, Versorgung mit gefiltertem Wasser
- Vordruckkompensation - schwankende Vordrücke haben keinen Einfluss auf den Hinterdruck
- Erfüllt KTW Anforderungen für Trinkwasser



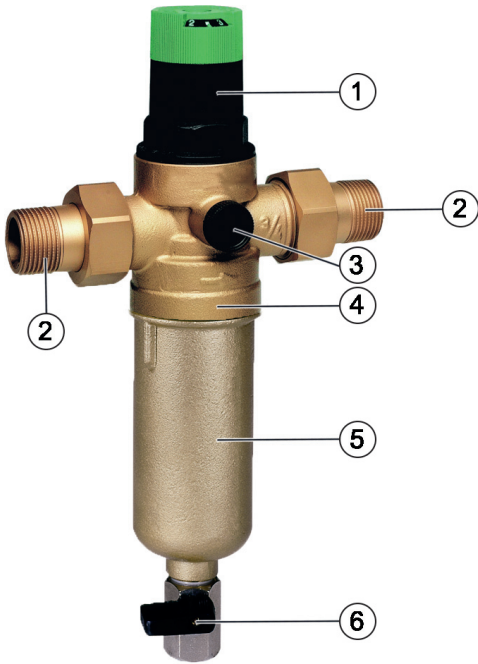
## TECHNISCHE DATEN

<b>Medien</b>	
Medium:	Trinkwasser
<b>Anschlüsse/Größen</b>	
Anschlussgrößen:	1/2" - 1 1/4"
<b>Druckwerte</b>	
Max. Betriebsdruck:	16,0 bar
Vordruck:	max. 16,0 bar
Hinterdruck:	1,5 - 6,0 bar
<b>Betriebstemperaturen</b>	
Max. Betriebstemperatur des Mediums:	70 °C*
<b>Spezifikationen</b>	
Einbaulage:	Waagrecht mit Filtertasse nach unten

Hinweis: \* max. Betriebsdruck 10 bar

Hinweis: Das Gerät wurde für Trinkwasserinstallationen entwickelt. Der Filter ist im Einzelfall für die Verwendung in Prozesswässern zu prüfen.

## AUFBAU

Übersicht	Komponenten	Werkstoffe	
	<b>1</b>	Federhaube mit Verstellgriff und Einstellanzeige	Hochwertiger Kunststoff
	<b>2</b>	Gewindetüllen	Messing
	<b>3</b>	Ohne Manometer (siehe Zubehör)	-
	<b>4</b>	Gehäuse mit beidseitigem Manometeranschluss	Entzinkungsbeständiges Messing
	<b>5</b>	Feinfilter in Messingfiltertasse	Feinfilter aus nichtrostendem Stahl Filtertasse aus Messing, entzinkungsbeständig
	<b>6</b>	Kugelhahn	-
<b>Nicht dargestellte Komponenten:</b>			
	Sollwertfeder	Federstahl	
	Ventileinsatz einschließlich Membrane und Ventilsitz	Hochwertiger Kunststoff, gewebeverstärkte Membrane aus NBR	
	Dichtungen	NBR	
	Doppelringschlüssel	Kunststoff	

## FUNKTION

Die Filterkombination vereinigt einen Druckminderer und einen ausspülbaren Feinfiltereinsatz in einem Gerät.

Bei Normalbetrieb wird der Filtereinsatz von außen durchströmt und gefiltertes Wasser zum Ausgang des Gehäuses geleitet. Zur Ausspülung wird der Kugelhahn geöffnet. Die Schmutzpartikel werden mit dem durch den Kugelhahn austretenden Wasserstrom abgeleitet. Auch während des Ausspülvorgangs kann gefiltertes Wasser entnommen werden.

Der integrierte Druckminderer arbeitet nach dem Kraftvergleichssystem. Das heißt, einer Membrankraft wirkt die Kraft einer Sollwertfeder entgegen. Der Eingangsdruck wirkt weder im öffnenden noch im schließenden Sinn. Druckschwankungen auf der Vorderseite beeinflussen deshalb den Hinterdruck nicht.

## TRANSPORT UND LAGERUNG

Teile in der Originalverpackung aufbewahren und erst kurz vor Gebrauch auspacken.

Die folgenden Parameter gelten für Transport und Lagerung:

Parameter	Wert
Umgebung:	sauber, trocken und staubfrei
Min. Umgebungstemperatur:	5 °C
Max. Umgebungstemperatur:	55 °C
Min. relative Luftfeuchtigkeit der Umgebung:	25 % *
Max. relative Luftfeuchtigkeit der Umgebung:	85 % *

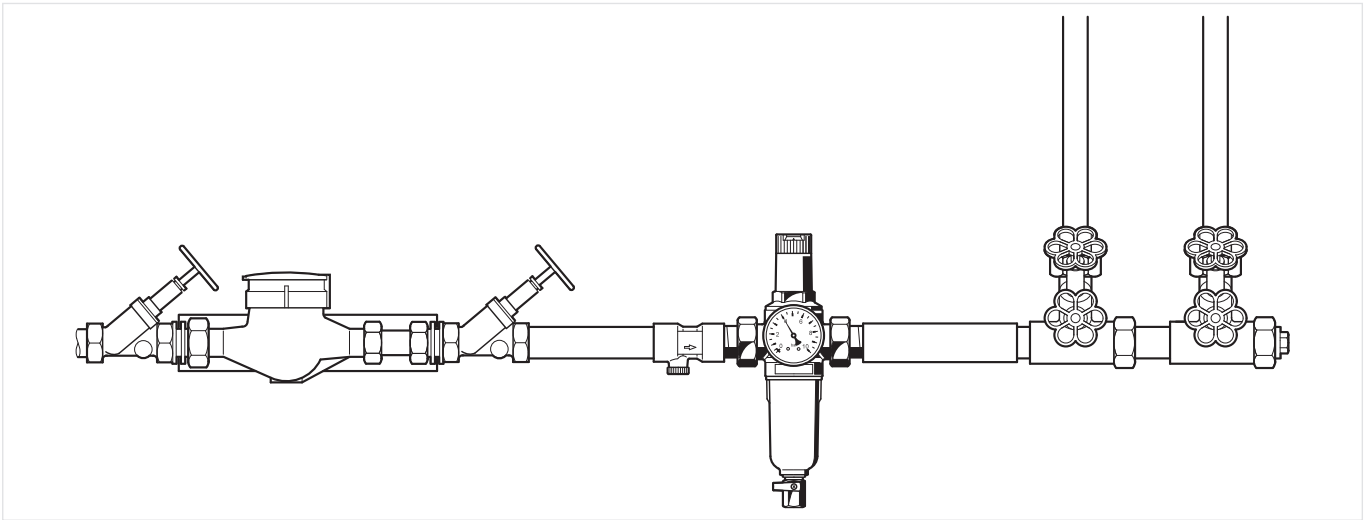
\* nicht kondensierend

## EINBAUHINWEISE

### Anforderungen an den Einbau

- Horizontale Einbaulage
  - Nur in dieser Einbaulage ist eine optimale Filterwirkung gewährleistet
- Instandhaltungspflichtige Armatur nach DIN EN 806-5
- Auf gute Zugänglichkeit achten, dies vereinfacht die Instandsetzung und Inspektion
- Der Einbauort muss frostsicher und gut zugänglich sein
- Gemäß DIN EN 806-2 ist unmittelbar hinter der Wasserzähleranlage ein mechanischer Filter einzubauen
- Um Überflutungen zu vermeiden, empfiehlt es sich einen dauerhaften fachgerecht dimensionierten Abwasseranschluss herzustellen

**Einbaubeispiel**

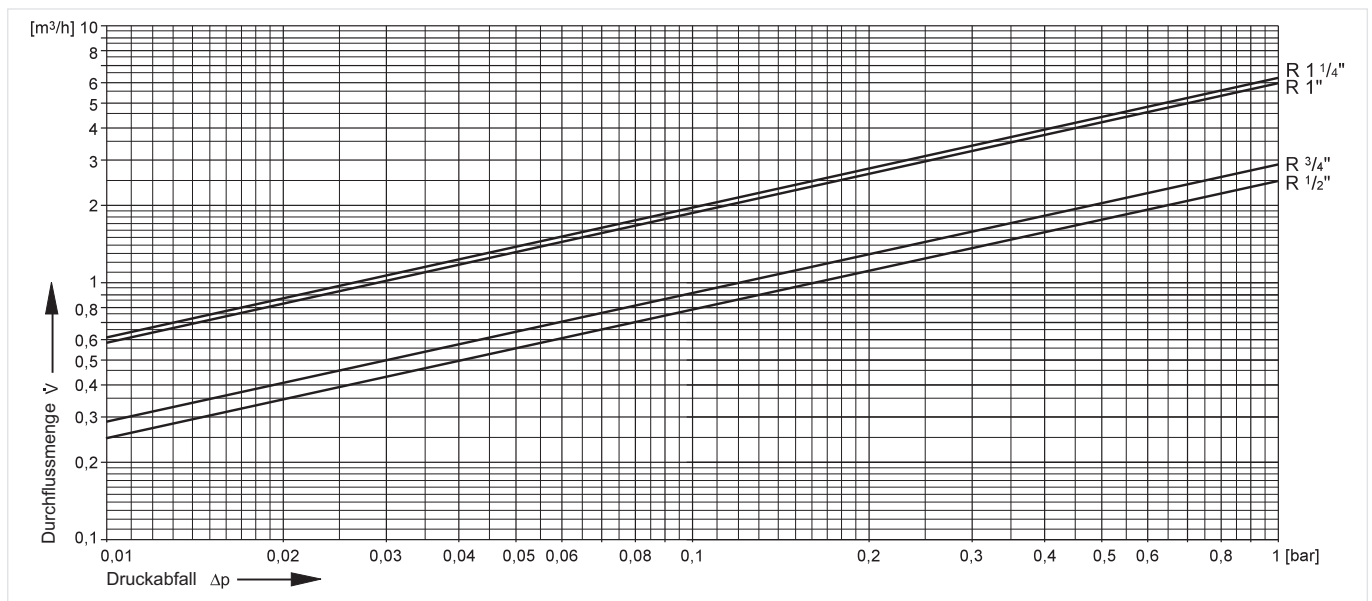


**TECHNISCHE EIGENSCHAFTEN**

**Kvs-Werte**

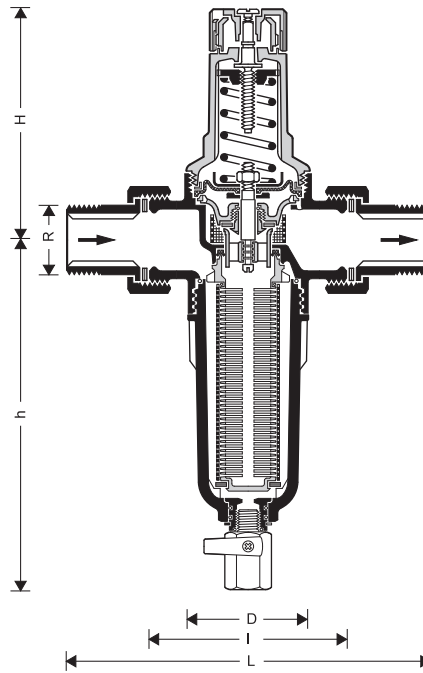
Anschlussgrößen:	15	20	25	32
k <sub>vs</sub> -Wert (m <sup>3</sup> /h):	2,5	2,9	6,0	6,2

**Druckabfallverhalten**



## ABMESSUNGEN UND GEWICHTE

### Übersicht



Parameter		Werte			
Anschlussgrößen:	R	1/2"	3/4"	1"	1 1/4"
Nenngröße:	DN	15	20	25	32
Abmessungen:	L	140	160	180	197
	I	80	90	100	105
	H	89	89	111	111
	h	156	156	180	180
	D	54	54	61	61
Gewicht:	kg	0,7	1,0	1,5	1,7

Hinweis: Alle Bemaßungen in mm, sofern nicht anders angegeben.

## BESTELLINFORMATION

Die folgenden Tabellen enthalten sämtliche Informationen, die Sie zum Bestellen eines Artikels Ihrer Wahl benötigen. Geben Sie beim Bestellen immer den Typ, die Bestell- oder Artikelnummer an.

### Produktvarianten

Die Filterkombination ist in den folgenden Größen erhältlich: 1/2", 3/4", 1" und 1 1/4".




- Standard
- nicht verfügbar

		FK06-...AAM
Anschlussstyp:	Gewindetülle, untere/obere Durchlassweite 100 m	•

Hinweis: ...= Anschlussgröße

Hinweis: Beispiel Bestellnummer für 1" und Variante AAM: FK06-1AAM

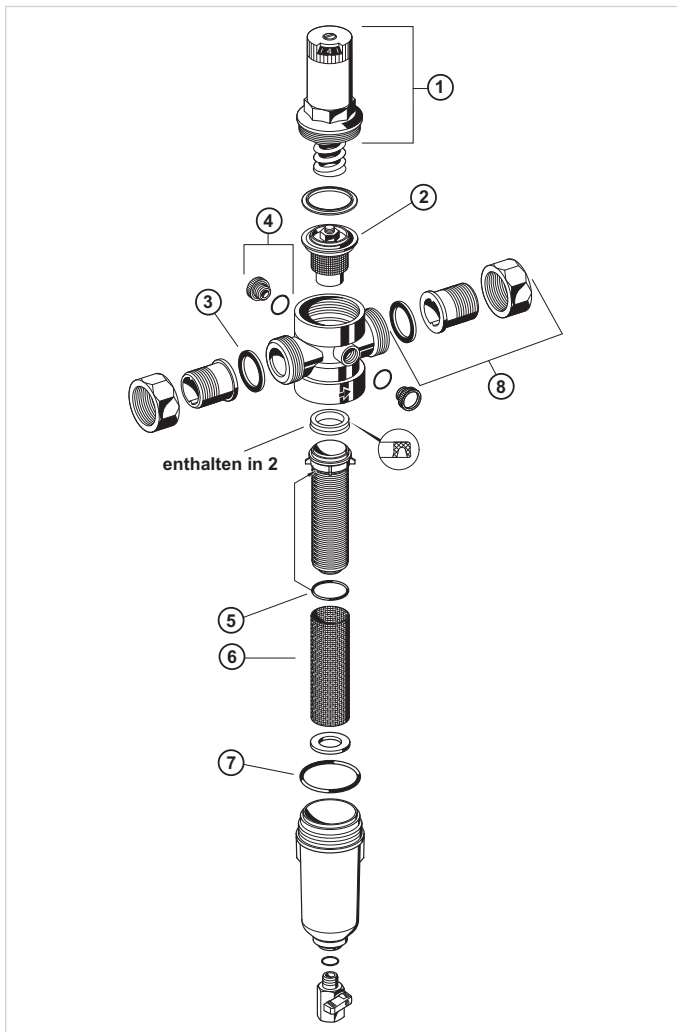
## Zubehör

	Beschreibung	Größe	Artikelnummer	
	<b>M07M Manometer</b> Gehäuse Ø63 mm, hintere Anschlusszapfen G 1/4" Hinweis: Bei Bestellung Teilungs-Endwert angeben.			
		Bereich: 0 - 4 bar		M07M-A4
		Bereich: 0 - 10 bar		M07M-A10
		Bereich: 0 - 16 bar		M07M-A16
		Bereich: 0 - 25 bar		M07M-A25
	<b>ZR06F Doppel-Ringschlüssel</b> zum Entfernen der Filtertasse			
			1/2" - 1 1/4"	ZR06F
	<b>VST06B Anschlussset</b> Löttüllen			
			1/2"	VST06-1/2B
			3/4"	VST06-3/4B
			1"	VST06-1B
			1 1/4"	VST06-1 1/4B
	<b>ZR06K Doppel-Ringschlüssel</b> Zum Lösen von Federhaube und Siebtaße			
				ZR06K

## Ersatzteile

Filterkombination MiniPlus FK06-AAM, Baureihe ab 2002

### Übersicht



Beschreibung	Größe	Artikelnummer
<b>1 Federhaube</b>		
	1/2" + 3/4"	0901515
	1" + 1 1/4"	0901516
<b>2 Ventileinsatz komplett (ohne Sieb)</b>		
	1/2" + 3/4"	D06FA-1/2
	1" + 1 1/4"	D06FA-1B
<b>3 Dichtungssatz (10 Stück.)</b>		
	1/2"	0901443
	3/4"	0901444
	1"	0901445
	1 1/4"	0901446
<b>4 Verschlussstopfen mit O-Ring R<sup>1/4</sup>" (5 Stück)</b>		
		S06K-1/4
<b>5 O-Ring-Satz für Tragkörper (10 Stück)</b>		
	1/2" + 3/4"	0903127
	1" + 1 1/4"	0903128
<b>6 Ersatzsieb</b>		
	1/2" + 3/4"	AS06-1/2A
	1" + 1 1/4"	AS06-1A
<b>7 O-Ring Satz für Filtertaße (10 Stück)</b>		
	1/2" + 3/4"	0901246
	1" + 1 1/4"	0901499
<b>8 Anschlusset Gewindetülle</b>		
	1/2"	VST06-1/2A
	3/4"	VST06-3/4A
	1"	VST06-1A
	1 1/4"	VST06-11/4A



**Ademco 1 GmbH**  
 Hardhofweg 40  
 74821 Mosbach  
 DEUTSCHLAND  
 Tel.: +49 1801 466 388  
 Fax: +49 800 0466 388  
 info.de@resideo.com  
 homecomfort.resideo.com/de

**Ademco Austria GmbH**  
 Thomas Klestil Platz 13  
 1030 Wien  
 ÖSTERREICH  
 Tel.: +43 810 200 213  
 Fax: +43 1 2057 740 038  
 info.at@resideo.com  
 homecomfort.resideo.com/at

**Pittway 3 GmbH**  
 Industriestrasse 25  
 8604 Volketswil  
 SCHWEIZ  
 Tel.: +41 44 945 01 01  
 Fax: +41 44 945 01 06  
 info.ch@resideo.com  
 homecomfort.resideo.com/ch