



Braukmann FK76CS/FKN76CS

Filterkombination mit Druckminderer
und rückspülbarem Feinfilter

ANWENDUNG

In den Filterkombinationen sind rückspülbarer Feinfilter und Druckminderer in einem Gerät integriert. Sie sichern ununterbrochen die Wasserversorgung mit gefiltertem Wasser. Der Feinfilter verhindert das Einspülen von Fremdpartikeln, wie .z.B. Rostteilchen, Hanfreste und Sandkörner und reduziert so die Korrosionswahrscheinlichkeit. Der Druckminderer vermeidet Druckschäden und senkt den Wasserverbrauch. Alle Einzelgeräte entsprechen den Anforderungen der jeweils gültigen DIN/DVGW Vorgabe. Merkmale die für die Einzelgeräte gelten, sind auch für die Hauswasser-Station gültig.

ZULASSUNGEN

- DVGW

Zulassung für alle Filter mit 100 µm Durchlassweite

BESONDERE MERKMALE

- Double Spin Technologie
 - Kartusche mit außenliegendem Rotor, dadurch gleichzeitige Reinigung von unterem und oberem Filterbereich
 - Visuelle Funktionskontrolle möglich
- Entlastetes Einsitzventil
- Auch während der Ausspülung Versorgung mit gefiltertem Wasser
- Patentiertes Rückspülsystem – schnelles und gründliches Reinigen des Filters bei gleichzeitig geringem Wasserverbrauch
- Memory-Ring als Hinweis auf die nächstfällige manuelle Rückspülung
- Rückspülautomatik mit Bajonett-Anschluss nachrüstbar
- Filtertasse aus stoßfestem Kunststoff ermöglicht einfache Kontrolle der Filterverschmutzung
- Vordruckkompensation - schwankende Vordrücke haben keinen Einfluss auf den Hinterdruck
- Ventil- und Filtereinsatz komplett austauschbar
- Große Filterfläche
- Filtereinsatz und komplette Filtertasse austauschbar
- Normierter Ablaufanschluss
- Alle Materialien gemäß KTW
- Von TÜV LGA als geräuscharm zugelassen, Gruppe 1 ohne Einschränkungen



TECHNISCHE DATEN

Medien	
Medium:	Trinkwasser
Anschlüsse/Größen	
Anschlussgrößen:	3/4" - 1 1/4"
Druckwerte	
Betriebsdruckbereich:	1,5 - 16 bar
Max. Vordruck mit Klarsicht-Filtertasse:	16 bar
Hinterdruck:	1,5 - 6 bar
Betriebstemperaturen	
Betriebstemperaturbereich gemäß DIN EN 1567:	5 °C - 30 °C
Spezifikationen	
Einbaulage:	senkrecht oder waagrecht mit Filtertasse nach unten

Hinweis: Das Gerät wurde für Trinkwasserinstallationen entwickelt. Der Filter ist im Einzelfall für die Verwendung in Prozesswässern zu prüfen.

AUFBAU

Übersicht	Komponenten	Werkstoffe	
	1	Federhaube mit Verstellgriff und Einstellanzeige	Hochwertiger Kunststoff
	2	Gewindetüllen	Messing
	3	Drehbares Anschlussstück (nur FK76CS)	Rotguss
	4	Gehäuse mit Manometer	Rotguss
	5	Feinfilter in Klarsicht-Filtertasse	Stoßfeste, glasklare Kunststoff-Filtertasse, Feinfilter aus nichtrostendem Stahl
	6	Kugelventil mit Ablaufanschluss	Messing (Kugelventilkörper), Nichtrostender Stahl (Kugel), Kunststoff (Ablaufadapter)
Nicht dargestellte Komponenten:			
	Ventileinsatz einschließlich Membrane und Ventilsitz	Hochwertiger Kunststoff, gewebeverstärkte Membrane aus NBR	
	Doppelringschlüssel	Kunststoff	
	Dichtungen	NBR	

FUNKTION

Die Filterkombination vereinigt rückspülbaren Feinfilter und Druckminderer in einem Gerät.

Der rückspülbare Feinfilter hält eventuell im Medium vorhandene Schmutzpartikel zurück. Beim Rückspülen werden diese Schmutzpartikel dann komplett ausgespült.

Filter mit Double Spin Technologie verfügen über Turbinenschaufeln, die das Wasser rotieren lassen und dadurch den Rotor auf dem oberen Sieb in eine Drehbewegung versetzen. Der innenliegende Impeller spült an den Überschneidungspunkten mit dem Rotor die am oberen Sieb anhaftenden Partikel aus.

Der integrierte Druckminderer arbeitet nach dem Kraftvergleichssystem. Das heißt, einer Membrankraft wirkt die Kraft einer Sollwertfeder entgegen. Der Eingangsdruck wirkt weder im öffnenden noch im schließenden Sinn. Druckschwankungen auf der Vorderseite beeinflussen deshalb den Hinterdruck nicht.

TRANSPORT UND LAGERUNG

Teile in der Originalverpackung aufbewahren und erst kurz vor Gebrauch auspacken.

Die folgenden Parameter gelten für Transport und Lagerung:

Parameter	Wert
Umgebung:	sauber, trocken und staubfrei
Min. Umgebungstemperatur:	5 °C
Max. Umgebungstemperatur:	55 °C
Min. relative Luftfeuchtigkeit der Umgebung:	25 % *
Max. relative Luftfeuchtigkeit der Umgebung:	85 % *

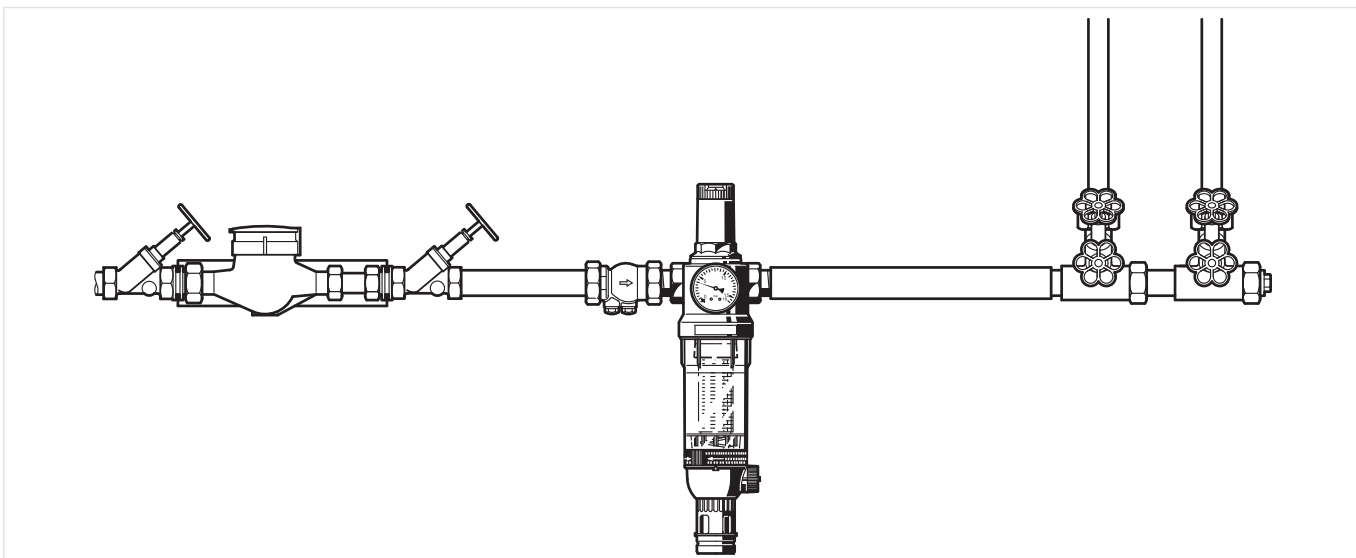
* nicht kondensierend

EINBAUHINWEISE

Anforderungen an den Einbau

- Einbau in waagrechte oder senkrechte Rohrleitung mit Filtertasse nach unten
 - In dieser Einbaulage ist eine optimale Filterwirkung gewährleistet
- Absperrarmaturen vorsehen
- Diese Filter sind Armaturen, die regelmäßig instandgehalten werden müssen
- Auf gute Zugänglichkeit achten
 - Manometer gut beobachtbar
 - Verschmutzungsgrad bei Klarsicht-Filtertasse gut beobachtbar
 - Vereinfacht Instandsetzung und Inspektion
- Der Einbauort muss frostsicher und gut zugänglich sein
- Unmittelbar nach dem Wasserzähler einbauen
- Gemäß DIN EN 806-2 ist unmittelbar hinter der Wasserzähleranlage ein mechanischer Filter einzubauen
- Um Überflutungen zu vermeiden, empfiehlt es sich einen dauerhaften fachgerecht dimensionierten Abwasseranschluss herzustellen

Einbaubeispiel

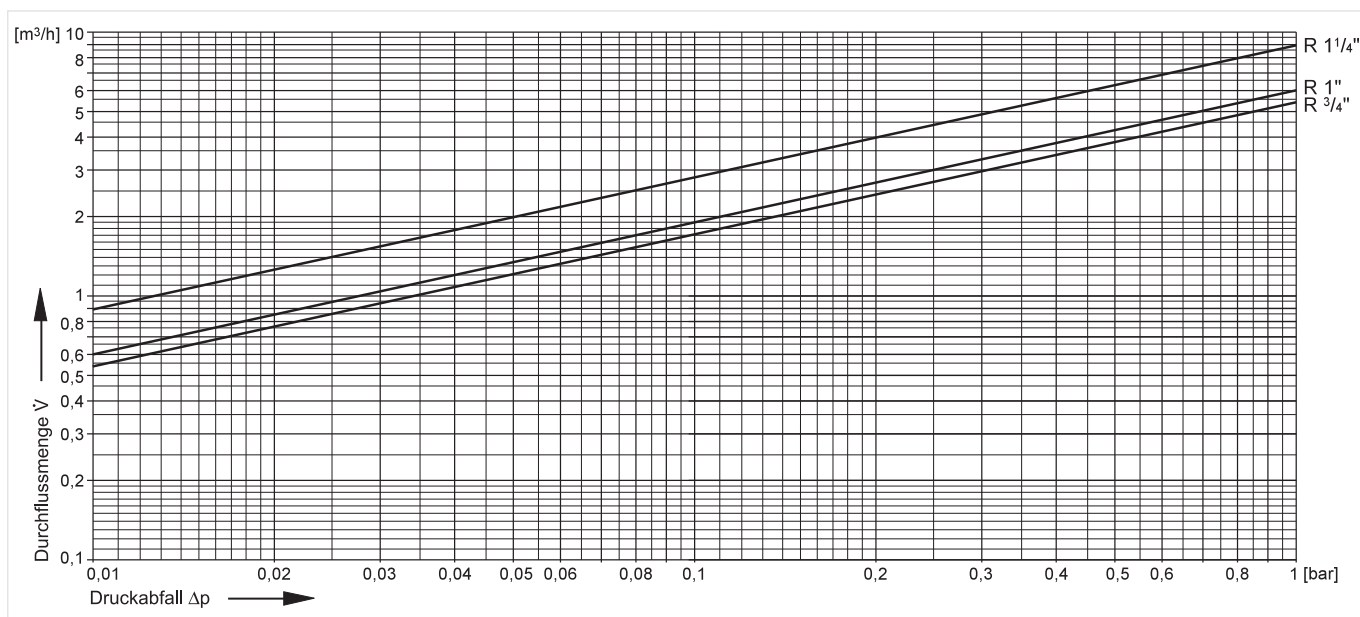


TECHNISCHE EIGENSCHAFTEN

Kvs-Werte

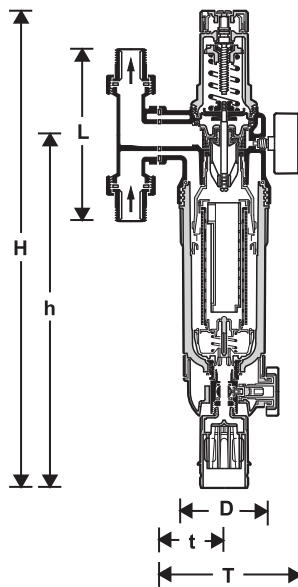
Anschlussgrößen:	15	20	25	32
k _{VS} -Wert (m ³ /h):	4,5	5,8	6,2	6,5

Druckabfallverhalten



ABMESSUNGEN UND GEWICHTE

Übersicht



Parameter		Werte		
Anschlussgrößen:	R	3/4"	1"	1 1/4"
Nennweiten:	DN	20	25	32
Gewicht:	kg	3,9	4,0	4,1
Abmessungen:	L	158	179	197
	T	177	177	181
	t	95	95	99
	H	493	493	493
	h	363	363	363
	D	97	97	97
DVGW-Registriernummer:	NW-9311AT2317			

Hinweis: Alle Bemaßungen in mm, sofern nicht anders angegeben.

BESTELLINFORMATION

Die folgenden Tabellen enthalten sämtliche Informationen, die Sie zum Bestellen eines Artikels Ihrer Wahl benötigen. Geben Sie beim Bestellen immer den Typ, die Bestell- oder Artikelnummer an.

Produktvarianten

Die Filterkombination ist in den folgenden Größen erhältlich: 3/4", 1" und 1 1/4".

- Standard
- nicht verfügbar

		FK76CS-...AA	FKN76CS-1A
Anschlussstyp:	untere/obere Durchlassweite 100 µm, inkl. drehbarem Anschlussstück DA74C mit Gewindetüllen	•	-
	untere/obere Durchlassweite 100 µm, Anschlussstück DA74C muss separat bestellt werden - siehe Zubehör	-	•

Hinweis: ...= Anschlussgröße

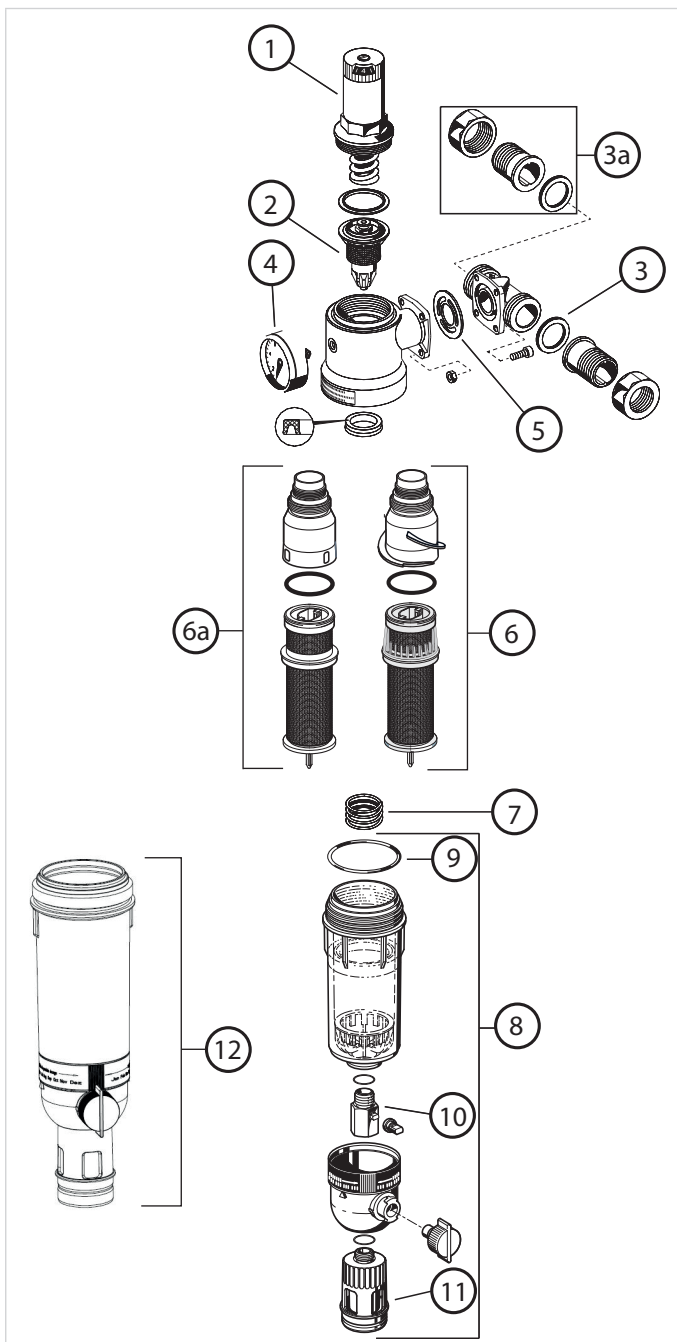
Zubehör

	Beschreibung	Größe	Artikelnummer
	Z11S Rückspülautomatik Zum automatischen Rückspülen des Filters in einstellbaren Zeitintervallen		
	230 V, 50/60 Hz, 10 mit geformtem, elektrischem Schuko-Stecker		Z11S-A
	ZA76C Zwischenstück Zum Umrüsten von Feinfiltern mit drehbarem Anschlussstück in den Nennweiten (1 ¹ / ₄ " und 1 ¹ / ₂ ") auf Nachrüst-Filterkombinationen (Lochabstand 63 mm auf Lochabstand 45 mm)		
		³ / ₄ " - 1 ¹ / ₄ "	ZA76C-11/4
	DA74C Drehbares Anschlussstück Zum Anschließen des Nachrüstfilters FN76CS.		
		³ / ₄ "	DA74C-3/4A
		1"	DA74C-1A
		1 ¹ / ₄ "	DA74C-11/4A
	ZR10K Doppelringschlüssel zum Entfernen der Filtertasse		
		³ / ₄ " - 1 ¹ / ₄ "	ZR10K-1

Ersatzteile

Filterkombinationen FK76CS / FKN76CS, Baureihe ab 1997

Übersicht



	Beschreibung	Größe	Artikelnummer
1	Federhaube komplett mit Einstellskala	$\frac{3}{4}$ " - $1\frac{1}{4}$ "	0901517
2	Ventileinsatz komplett (ohne Sieb)	$\frac{3}{4}$ " - $1\frac{1}{4}$ "	DO6FA-1A
3	Dichtringsatz (10 Stück)	$\frac{3}{4}$ "	0901444
		1"	0901445
		$1\frac{1}{4}$ "	0901446
3a	Anschlusset Gewindetülle	$\frac{3}{4}$ "	VST06-3/4A
		1"	VST06-1A
		$1\frac{1}{4}$ "	VST06-11/4A
4	Manometer	0 - 16 bar	M07M-A16
5	Flanschdichtung	$\frac{3}{4}$ " - $1\frac{1}{4}$ "	5536400
6	Filtereinsatz komplett*, für Filter mit Double Spin Technologie, Filterfeinheit 100 µm	$\frac{3}{4}$ " - $1\frac{1}{4}$ "	AF11DS-1A
6a	Filtereinsatz komplett*, Filterfeinheit 100 µm	$\frac{3}{4}$ " - $1\frac{1}{4}$ "	AF11S-1A
7	Feder	$\frac{3}{4}$ " - $1\frac{1}{4}$ "	2074900
8	Klarsicht-Filtertasse	$\frac{3}{4}$ " - $1\frac{1}{4}$ "	KF11S-1A
9	O-Ringsatz (10 Stück)	$\frac{3}{4}$ " - $1\frac{1}{4}$ "	0900747
10	Kugelhahn komplett	$\frac{3}{4}$ " - $1\frac{1}{4}$ "	KH11S-1A
11	Ablauftrichter	$\frac{3}{4}$ " - $1\frac{1}{4}$ "	AA76-1/2A
12	Rotguss-Filtertasse	$\frac{3}{4}$ " - $1\frac{1}{4}$ "	FT09RS-1A

*Die Filterführung (für Filter mit bzw. ohne Double Spin Funktion) ist nur im Lieferumfang für Ersatzfiltereinsätze (AF11DS und AF11S) der Größen $\frac{1}{2}$ " bis $1\frac{1}{4}$ " enthalten!



Ademco 1 GmbH

Hardhofweg 40
74821 Mosbach
DEUTSCHLAND
Tel.: +49 1801 466 388
Fax: +49 800 0466 388
info.de@resideo.com
homecomfort.resideo.com/de

Ademco Austria GmbH

Thomas Klestil Platz 13
1030 Wien
ÖSTERREICH
Tel.: +43 810 200 213
Fax: +43 1 2057 740 038
info.at@resideo.com
homecomfort.resideo.com/at

Pittway 3 GmbH

Industriestrasse 25
8604 Volketswil
SCHWEIZ
Tel.: +41 44 945 01 01
Fax: +41 44 945 01 06
info.ch@resideo.com
homecomfort.resideo.com/ch