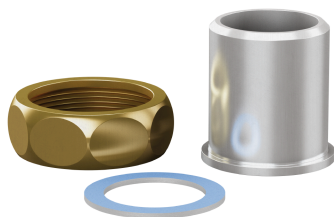


Reflex Longtherm Anschlussverschraubung für R_B-31/60, R_G-04/08 aus Stahl C22.8N

Artikelnummer: 6760300

reflex

Thinking solutions.



Merkmale

Typ	R_B-31/60, R_G-04/08
Gehäusewerkstoff	Stahl C22.8N
Dichtungsmaterial	EPDM
Anschluss Eintritt	G 1 1/4"
Durchmesser	34 mm
Tiefe	40 mm
Gewicht	0,30 kg

Beschreibung

Reflex Longtherm

Anschlussverschraubung mit Stahlanschweißende und Messingüberwurfmutter im Set (2 Stück) zur bauseitigen Montage.

