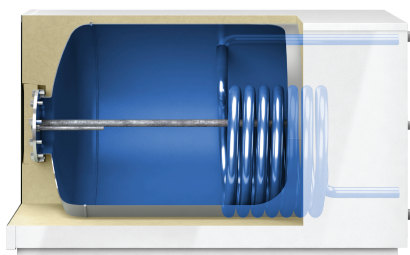


Reflex Storatherm Aqua Compact AC 150/1_B, Unterstellspeicher mit Blechmantel, PUR-Schaum, silber, 10 bar



Artikelnummer: 7863100



Merkmale

Typ	AC 150/1_B
Farbe	silber
Dämmtyp	Blechmantel, PUR-Schaum
Dämmstärke	45 mm
Energieeffizienzklasse	B
Nenninhalt	153 l
Nenninhalt WÜ konventionell	6 l
Ausgeführt nach	EN 12897
Betriebstemperatur	95 °C
Zul. Betriebstemperatur Wärmeübertrager	110 °C
Zul. Betriebsdruck Wärmeübertrager	10 bar
Betriebsüberdruck	10 bar
Anschluss Trinkwasser	R 1"
Anschluss Heizfläche(n)	R 3/4"
Anschluss Zirkulation	R 3/4"
Anschluss Kalt- /Warmwasser	R 1"
Anschluss Vor- /Rücklauf	R 3/4"
NL Zahl konventionell	3,60
Warmhalteverluste	41 W
Heizfläche konventionell	0,90 m ²
Max. Höhe	590 mm
Breite	620 mm
Tiefe	1045 mm
Gewicht	85,00 kg

Beschreibung

Reflex Storatherm Aqua Compact
Warmwasserspeicher zur indirekten Trinkwasserer-
wärmung in liegender oder stehender Ausführung und
einem innenliegenden Wärmetauscher.

Speicherbehälter aus Stahl S235JR+AR, ausge-
legt nach DIN EN 12897 und Druckgeräterichtlinie
2014/68/EU. Die Emaillierung für hygienisch ein-
wandfreies Trinkwasser erfolgt nach DIN 4753 T3.

Trinkwasserspeicher bis 500 Liter gedämmt mit nicht
abnehmbarem, hocheffizienten Dämmsystem, gemäß
DIN 4102-1 Baustoffklasse B2, Trinkwasserspeicher >
500 bis 1000 Liter gedämmt mit 100mm, Trinkwas-
serspeicher > 1000 Liter mit 120mm abnehmbarer
Vliesdämmung, gemäß DIN 4102-1 Baustoffklasse B2.

Trinkwasserspeicher bis 500 Liter verfügbar in den
Energieeffizienzklassen B und C. Trinkwasserspeicher
> 500 Liter nur in Energieeffizienzklasse C verfügbar.

Die Warmhalteverluste sind auf extern zertifizierten
Prüfständen ermittelt.

