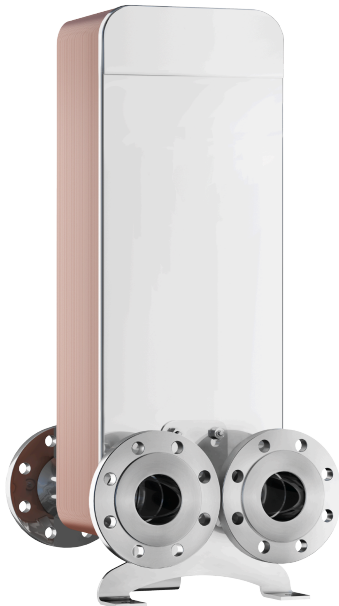


# Reflex Longtherm RMB-235-2-220, gelöteter Wärmetauscher, 230 °C, 25 bar

Artikelnummer: 8053600

**reflex**

Thinking solutions.



## Merkmale

Typ	RMB-235-2-220
Plattenanzahl	220
Plattenstärke	0,300000 mm
Inhalt Primärseite (k2/k3)	43,60 l
Inhalt Sekundärseite (k4/k1)	43,60 l
Plattenmaterial	AISI 316L
Dichtungsmaterial	Kupfer
Max. zul. Betriebstemperatur	230 °C
Max. zul. Betriebsüberdruck	25 bar
Max. Spreizung primär/sekundär	100 K
Anschluss WBI	DN80/PN40
Anschlussmaterial	C22.8N
Anschlussvariante	Flansch
Max. Höhe	788 mm
Breite	310 mm
Breite Primär-Sekundär	170 mm
Tiefe	551 mm
Gewicht	222,19 kg

## Beschreibung

Reflex Longtherm

gelöteter zweigängiger Plattenwärmetauscher aus Edelstahl (1.4404) mit Kupferlot vakuum-verlötet. Größen R..B-14 bis R..B-110 mit Gewindeanschluss, R..B-235 mit DIN Flanschanschluss.

Zulassung gemäß Richtlinie für Druckgeräte 2014/68/EU. Mit CE Kennzeichen.

