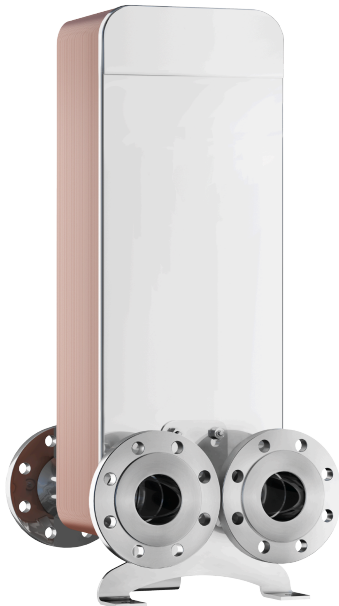


Reflex Longtherm RLB-235-2-80, gelöteter Wärmetauscher, 230 °C, 25 bar

Artikelnummer: 8054800

reflex

Thinking solutions.



Merkmale

| | |
|--------------------------------|--------------|
| Typ | RLB-235-2-80 |
| Plattenanzahl | 80 |
| Plattenstärke | 0,300000 mm |
| Inhalt Primärseite (k2/k3) | 15,70 l |
| Inhalt Sekundärseite (k4/k1) | 15,70 l |
| Plattenmaterial | AISI 316L |
| Dichtungsmaterial | Kupfer |
| Max. zul. Betriebstemperatur | 230 °C |
| Max. zul. Betriebsüberdruck | 25 bar |
| Max. Spreizung primär/sekundär | 100 K |
| Anschluss WBI | DN80/PN40 |
| Anschlussmaterial | C22.8N |
| Anschlussvariante | Flansch |
| Max. Höhe | 788 mm |
| Breite | 310 mm |
| Breite Primär-Sekundär | 170 mm |
| Tiefe | 208 mm |
| Gewicht | 107,00 kg |

Beschreibung

Reflex Longtherm

gelöteter zweigängiger Plattenwärmetauscher aus Edelstahl (1.4404) mit Kupferlot vakuum-verlötet. Größen R..B-14 bis R..B-110 mit Gewindeanschluss, R..B-235 mit DIN Flanschanschluss.

Zulassung gemäß Richtlinie für Druckgeräte 2014/68/EU. Mit CE Kennzeichen.

