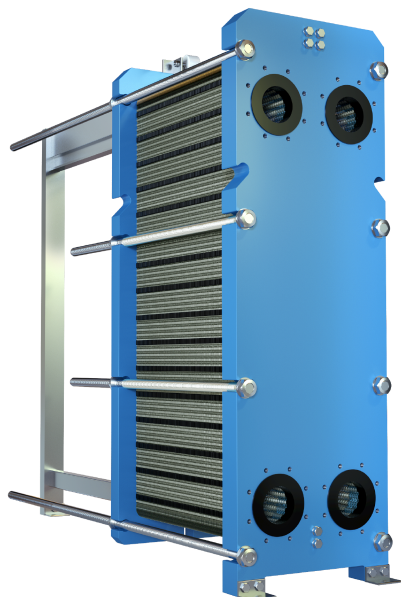


Reflex Longtherm RLG-51-180, geschraubter Wärmetauscher, 110 °C, 10 bar

Artikelnummer: 8130200

reflex

Thinking solutions.



Merkmale

Typ	RLG-51-180
Farbe	blau
Plattenanzahl	180
Plattenstärke	0,500000 mm
Inhalt Primärseite (k2/k3)	110,55 l
Inhalt Sekundärseite (k4/k1)	110,55 l
Plattenmaterial	AISI 316L
Rahmenmaterial	P355GH
Dichtungsmaterial	NBR Butyl
Max. zul. Betriebstemperatur	110 °C
Max. zul. Betriebsüberdruck	10 bar
Max. Spreizung primär/sekundär	100 K
Anschluss WBI	DN100 / PN10
Anschlussmaterial	NBR Butyl
Anschlussvariante	Flansch
Max. Höhe	1824 mm
Höhe k2-k3/k4-k1	1365 mm
Breite	480 mm
Breite Primär-Sekundär	225 mm
Tiefe	1645 mm
Gewicht	910,00 kg

Beschreibung

Reflex Longtherm

Geschraubter Plattenwärmetauscher mit Edelstahlplatten.

Die mit klebefreien NBR Butyl Dichtungen versehene Platten werden an der oberen Tragstange aufgehängt und dann mithilfe der Spannschrauben im Kohlenstoffstahlrahmen fixiert.

Zulassung gemäß Richtlinie für Druckgeräte 2014/68/EU.

