



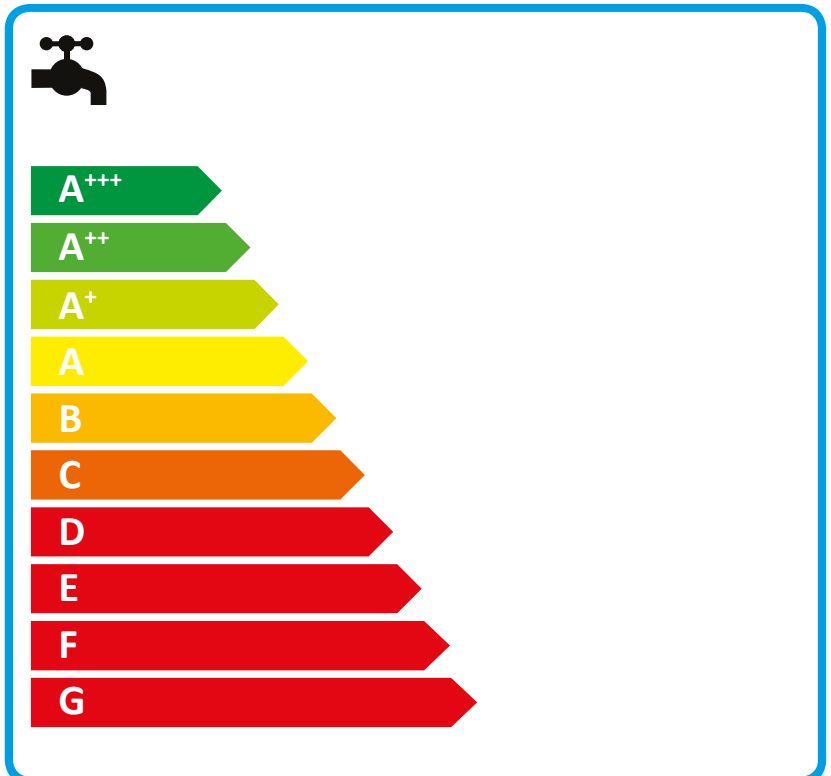
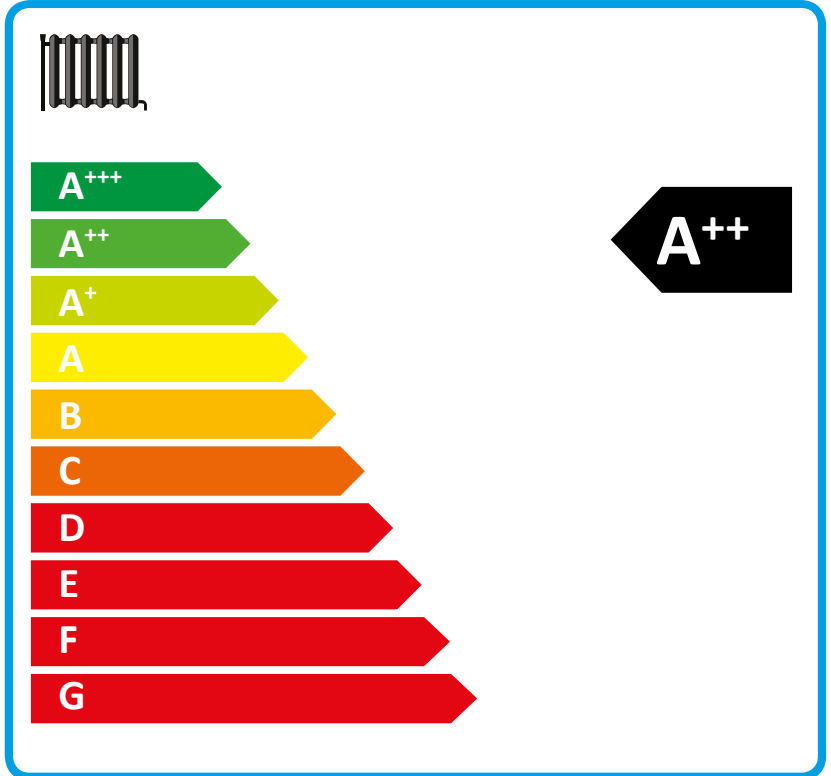
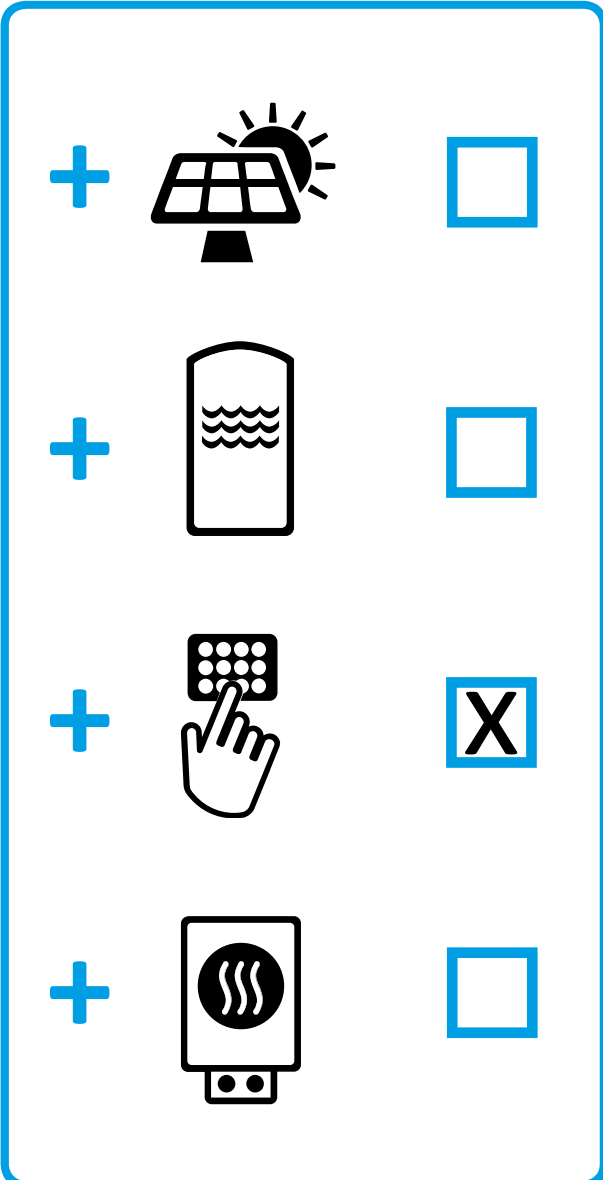
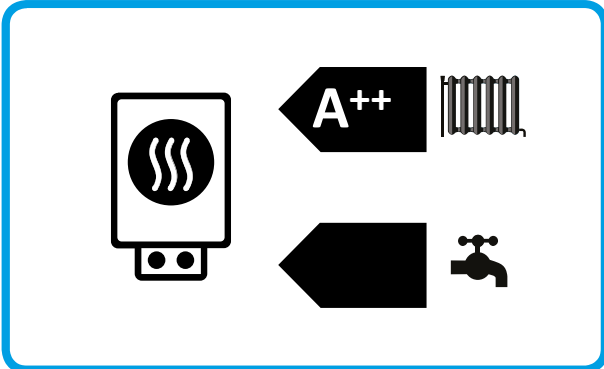
ENERG

енергия · ενέργεια



STIEBEL ELTRON

WPL 20 AC compact duo Set 1



		WPL 20 AC compact duo Set 1
		239079
Hersteller		STIEBEL ELTRON
Energieeffizienz Raumheizung bei durchschnittlichen Klimaverhältnissen jeweils für Mitteltemperaturanwendungen	%	138
Klasse des Temperaturreglers		VI
Beitrag des Temperaturreglers zur Energieeffizienz Raumheizung	%	4
Energieeffizienz Raumheizung der Verbundanlage bei durchschnittlichen Klimaverhältnissen	%	142
Energieeffizienz Raumheizung der Verbundanlage bei kälteren Klimaverhältnissen	%	134
Energieeffizienz Raumheizung der Verbundanlage bei wärmeren Klimaverhältnissen	%	157
Wert der Differenz zwischen der Energieeffizienz Raumheizung bei durchschnittlichen Klimaverhältnissen und derjenigen bei kälteren Klimaverhältnissen	%	8
Wert der Differenz zwischen der Energieeffizienz Raumheizung bei wärmeren Klimaverhältnissen und derjenigen bei durchschnittlichen Klimaverhältnissen	%	15
Energieeffizienzklasse Raumheizung bei durchschnittlichen Klimaverhältnissen jeweils für Mitteltemperaturanwendungen		A++
Energieeffizienzklasse Raumheizung der Verbundanlage bei durchschnittlichen Klimaverhältnissen		A++

		WPL 20 AC compact duo Set 1
		239079
Hersteller		STIEBEL ELTRON
Mit Zusatzheizgerät		x
Kombiheizgerät mit Wärmepumpe		-
Wärmenennleistung bei durchschnittlichen Klimaverhältnissen jeweils für Mitteltemperaturanwendungen	kW	12
Tj = -7°C Wärmeleistung Teillastbereich bei durchschnittlichen Klimaverhältnissen (Pdh)	kW	9,5
Tj = 2°C Wärmeleistung Teillastbereich bei durchschnittlichen Klimaverhältnissen (Pdh)	kW	6,5
Tj = 7°C Wärmeleistung Teillastbereich bei durchschnittlichen Klimaverhältnissen (Pdh)	kW	6
Tj = 12°C Wärmeleistung Teillastbereich bei durchschnittlichen Klimaverhältnissen (Pdh)	kW	5,2
Tj = Bivalenztemperatur bei durchschnittlichen Klimaverhältnissen (Pdh)	kW	8,8
Tj = Betriebstemperaturgrenzwert bei durchschnittlichen Klimaverhältnissen (Pdh)	kW	10,4
Für Luft-Wasser-Wärmepumpen: Tj = -15°C (wenn TOL < -20°C) (Pdh)	kW	12
Tj = -7°C Leistungszahl Teillastbereich bei durchschnittlichen Klimaverhältnissen (COPd)		3,3
Tj = 2°C Leistungszahl Teillastbereich bei durchschnittlichen Klimaverhältnissen (COPd)		4,44
Tj = 7°C Leistungszahl Teillastbereich bei durchschnittlichen Klimaverhältnissen (COPd)		5,31
Tj = 12°C Leistungszahl Teillastbereich bei durchschnittlichen Klimaverhältnissen (COPd)		6,26
Tj = Bivalenztemperatur bei durchschnittlichen Klimaverhältnissen (COPd)		3,46
Tj = Betriebstemperaturgrenzwert bei durchschnittlichen Klimaverhältnissen (COPd)		3,13
Für Luft-Wasser-Wärmepumpen: Tj = -15°C (wenn TOL < -20°C) (COPd)		2,92
Bivalenztemperatur (Tbiv)	°C	-5
Grenzwert der Betriebstemperatur des Heizwassers (WTOL)	°C	65
Stromverbrauch Aus-Zustand (Poff)	W	16
Stromverbrauch Thermostat-aus-Zustand (PTO)	W	16
Stromverbrauch Bereitschaftszustand (PSB)	W	16
Stromverbrauch Betriebszustand mit Kurbelgehäuseheizung (PCK)	W	43
Wärmenennleistung Zusatzheizgerät (PSUB)	kW	0
Art der Energiezufuhr Zusatzheizgerät		elektrisch
Leistungssteuerung		veränderlich
Schalleistungspegel Außen	dB(A)	54
Energieverbrauch Raumheizung bei durchschnittlichen Klimaverhältnissen jeweils für Mitteltemperaturanwendungen	kWh/a	7138
Volumenstrom wärmequellenseitig	m³/h	4000



ENERG
енергия · ενέργεια



STIEBEL ELTRON HSBC 200



65 W

189 L

2017

812/2013

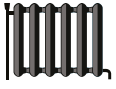
		HSBC 200
		233510
Hersteller		STIEBEL ELTRON
Energieeffizienzklasse		C
Warmhalteverluste	W	65
Speichervolumen	I	189



ENERG
енергия · ενέργεια

Y IJA
IE IA

STIEBEL ELTRON WPL 20 AC



55 °C

35 °C



A++

A++

Icon of a house with sound waves emanating from it, representing sound power level.

54 dB

■ 17	■ 15
■ 12	■ 11
■ 8	■ 7
kW	kW

A map of Europe with different regions shaded in various shades of blue, corresponding to the energy consumption values listed above.

2015

812/2013

		WPL 20 AC
		236641
Hersteller		STIEBEL ELTRON
Energieeffizienzklasse Raumheizung bei durchschnittlichen Klimaverhältnissen jeweils für Mitteltemperaturanwendungen		A++
Energieeffizienzklasse Raumheizung bei durchschnittlichen Klimaverhältnissen jeweils für Niedertemperaturanwendungen		A++
Wärmenennleistung bei durchschnittlichen Klimaverhältnissen jeweils für Mitteltemperaturanwendungen	kW	12
Wärmenennleistung bei durchschnittlichen Klimaverhältnissen jeweils für Niedertemperaturanwendungen	kW	11
Energieeffizienz Raumheizung bei durchschnittlichen Klimaverhältnissen jeweils für Mitteltemperaturanwendungen	%	138
Energieeffizienz Raumheizung bei durchschnittlichen Klimaverhältnissen jeweils für Niedertemperaturanwendungen	%	176
Energieverbrauch Raumheizung bei durchschnittlichen Klimaverhältnissen jeweils für Mitteltemperaturanwendungen	kWh/a	7138
Energieverbrauch Raumheizung bei durchschnittlichen Klimaverhältnissen jeweils für Niedertemperaturanwendungen	kWh/a	5041
Wärmenennleistung bei kälteren Klimaverhältnissen jeweils für Mitteltemperaturanwendungen	kW	17
Wärmenennleistung bei kälteren Klimaverhältnissen jeweils für Niedertemperaturanwendungen	kW	15
Wärmenennleistung bei wärmeren Klimaverhältnissen jeweils für Mitteltemperaturanwendungen	kW	8
Wärmenennleistung bei wärmeren Klimaverhältnissen jeweils für Niedertemperaturanwendungen	kW	7
Energieeffizienz Raumheizung bei kälteren Klimaverhältnissen jeweils für Mitteltemperaturanwendungen	%	130
Energieeffizienz Raumheizung bei kälteren Klimaverhältnissen jeweils für Niedertemperaturanwendungen	%	162
Energieeffizienz Raumheizung bei wärmeren Klimaverhältnissen jeweils für Mitteltemperaturanwendungen	%	153
Energieeffizienz Raumheizung bei wärmeren Klimaverhältnissen jeweils für Niedertemperaturanwendungen	%	201
Energieverbrauch Raumheizung bei kälteren Klimaverhältnissen jeweils für Mitteltemperaturanwendungen	kWh/a	12308
Energieverbrauch Raumheizung bei kälteren Klimaverhältnissen jeweils für Niedertemperaturanwendungen	kWh/a	9123
Energieverbrauch Raumheizung bei wärmeren Klimaverhältnissen jeweils für Mitteltemperaturanwendungen	kWh/a	2856
Energieverbrauch Raumheizung bei wärmeren Klimaverhältnissen jeweils für Niedertemperaturanwendungen	kWh/a	1793
Schalleistungspegel Außen	dB(A)	54



ENERG

енергия · ενεργεια

Y

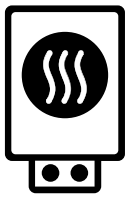
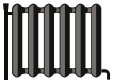
IJA

IE

IA

STIEBEL ELTRON

WPL 20 AC



A⁺⁺

A⁺⁺⁺

A⁺⁺

A⁺⁺

A⁺

A

B

C

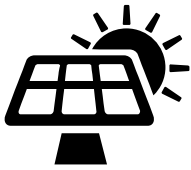
D

E

F

G

+



+



+



+



		WPL 20 AC
		236641
Hersteller		STIEBEL ELTRON
Energieeffizienz Raumheizung bei durchschnittlichen Klimaverhältnissen jeweils für Mitteltemperaturanwendungen	%	138
Klasse des Temperaturreglers		VI
Beitrag des Temperaturreglers zur Energieeffizienz Raumheizung	%	4
Energieeffizienz Raumheizung der Verbundanlage bei durchschnittlichen Klimaverhältnissen	%	142
Energieeffizienz Raumheizung der Verbundanlage bei kälteren Klimaverhältnissen	%	134
Energieeffizienz Raumheizung der Verbundanlage bei wärmeren Klimaverhältnissen	%	157
Wert der Differenz zwischen der Energieeffizienz Raumheizung bei durchschnittlichen Klimaverhältnissen und derjenigen bei kälteren Klimaverhältnissen	%	8
Wert der Differenz zwischen der Energieeffizienz Raumheizung bei wärmeren Klimaverhältnissen und derjenigen bei durchschnittlichen Klimaverhältnissen	%	15
Energieeffizienzklasse Raumheizung bei durchschnittlichen Klimaverhältnissen jeweils für Mitteltemperaturanwendungen		A++
Energieeffizienzklasse Raumheizung der Verbundanlage bei durchschnittlichen Klimaverhältnissen		A++

		WPL 20 AC
		236641
Hersteller		STIEBEL ELTRON
Mit Zusatzheizgerät		x
Kombiheizgerät mit Wärmepumpe		-
Wärmenennleistung bei durchschnittlichen Klimaverhältnissen jeweils für Mitteltemperaturanwendungen	kW	12
Tj = -7°C Wärmeleistung Teillastbereich bei durchschnittlichen Klimaverhältnissen (Pdh)	kW	9,5
Tj = 2°C Wärmeleistung Teillastbereich bei durchschnittlichen Klimaverhältnissen (Pdh)	kW	6,5
Tj = 7°C Wärmeleistung Teillastbereich bei durchschnittlichen Klimaverhältnissen (Pdh)	kW	6
Tj = 12°C Wärmeleistung Teillastbereich bei durchschnittlichen Klimaverhältnissen (Pdh)	kW	5,2
Tj = Bivalenztemperatur bei durchschnittlichen Klimaverhältnissen (Pdh)	kW	8,8
Tj = Betriebstemperaturgrenzwert bei durchschnittlichen Klimaverhältnissen (Pdh)	kW	10,4
Für Luft-Wasser-Wärmepumpen: Tj = -15°C (wenn TOL < -20°C) (Pdh)	kW	12
Tj = -7°C Leistungszahl Teillastbereich bei durchschnittlichen Klimaverhältnissen (COPd)		3,3
Tj = 2°C Leistungszahl Teillastbereich bei durchschnittlichen Klimaverhältnissen (COPd)		4,44
Tj = 7°C Leistungszahl Teillastbereich bei durchschnittlichen Klimaverhältnissen (COPd)		5,31
Tj = 12°C Leistungszahl Teillastbereich bei durchschnittlichen Klimaverhältnissen (COPd)		6,26
Tj = Bivalenztemperatur bei durchschnittlichen Klimaverhältnissen (COPd)		3,46
Tj = Betriebstemperaturgrenzwert bei durchschnittlichen Klimaverhältnissen (COPd)		3,13
Für Luft-Wasser-Wärmepumpen: Tj = -15°C (wenn TOL < -20°C) (COPd)		2,92
Bivalenztemperatur (Tbiv)	°C	-5
Grenzwert der Betriebstemperatur des Heizwassers (WTOL)	°C	65
Stromverbrauch Aus-Zustand (Poff)	W	16
Stromverbrauch Thermostat-aus-Zustand (PTO)	W	16
Stromverbrauch Bereitschaftszustand (PSB)	W	16
Stromverbrauch Betriebszustand mit Kurbelgehäuseheizung (PCK)	W	43
Wärmenennleistung Zusatzheizgerät (PSUB)	kW	0
Art der Energiezufuhr Zusatzheizgerät		elektrisch
Leistungssteuerung		veränderlich
Schalleistungspegel Außen	dB(A)	54
Energieverbrauch Raumheizung bei durchschnittlichen Klimaverhältnissen jeweils für Mitteltemperaturanwendungen	kWh/a	7138
Volumenstrom wärmequellenseitig	m³/h	4000