



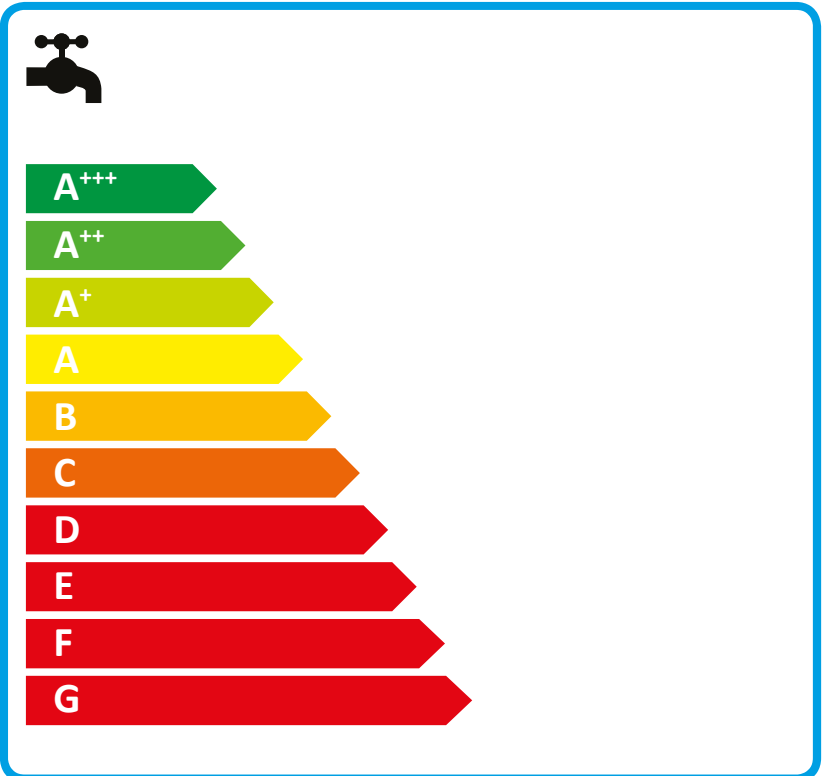
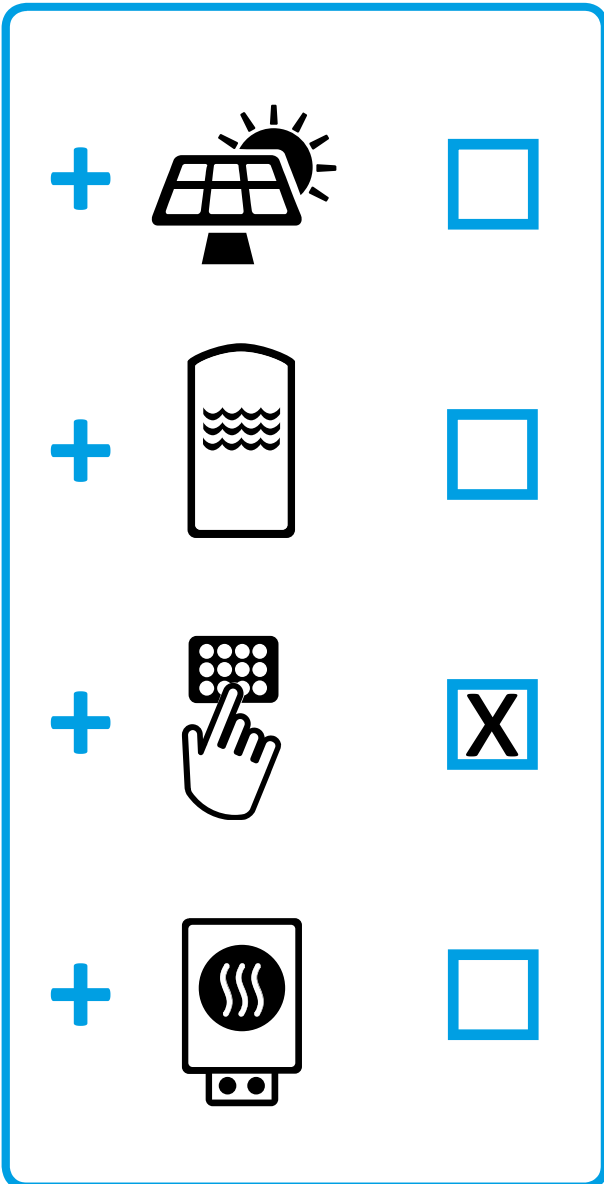
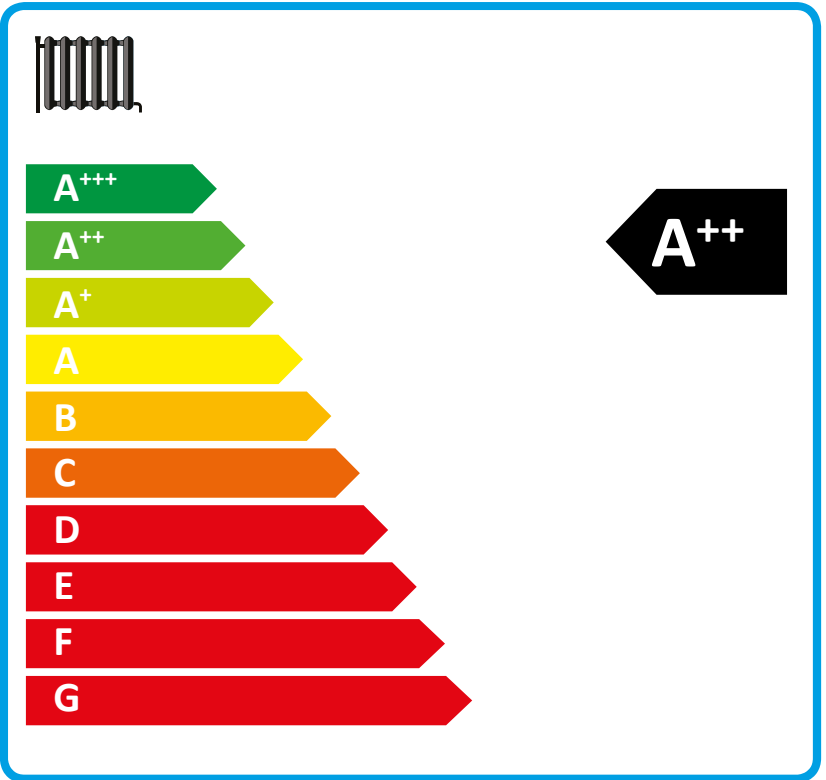
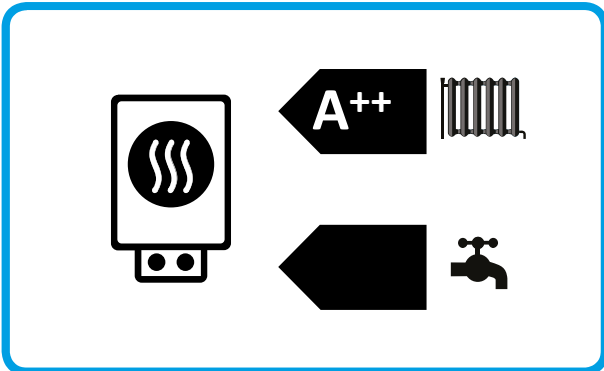
ENERG

енергия · ενέργεια



STIEBEL ELTRON

WPL 25 AC compact duo Set 2.1



Produktdatenblatt: Verbundanlage aus Raumheizgerät und Temperaturregler nach Verordnung (EU) Nr. 811/2013 / (S.I. 2019 Nr. 539 / Programm 2)

		WPL 25 AC compact duo Set 2.1
		204255
Hersteller		STIEBEL ELTRON
Jahreszeitbedingte Raumheizungs-Energieeffizienz bei durchschnittlichen Klimaverhältnissen jeweils für Mitteltemperaturanwendungen (η_s)	%	144
Klasse des Temperaturreglers		VI
Beitrag des Temperaturreglers zur Energieeffizienz Raumheizung	%	4
Energieeffizienz Raumheizung der Verbundanlage bei durchschnittlichen Klimaverhältnissen	%	148
Energieeffizienz Raumheizung der Verbundanlage bei kälteren Klimaverhältnissen	%	135
Energieeffizienz Raumheizung der Verbundanlage bei wärmeren Klimaverhältnissen	%	181
Wert der Differenz zwischen der Energieeffizienz Raumheizung bei durchschnittlichen Klimaverhältnissen und derjenigen bei kälteren Klimaverhältnissen	%	11
Wert der Differenz zwischen der Energieeffizienz Raumheizung bei wärmeren Klimaverhältnissen und derjenigen bei durchschnittlichen Klimaverhältnissen	%	35
Energieeffizienzklasse Raumheizung bei durchschnittlichen Klimaverhältnissen jeweils für Mitteltemperaturanwendungen		A++
Energieeffizienzklasse Raumheizung der Verbundanlage bei durchschnittlichen Klimaverhältnissen		A++

Erforderliche Angaben über Raumheizgerät und Kombiheizgerät mit Wärmepumpe nach Verordnung (EU) Nr. 813/2013 & 811/2013

		WPL 25 AC compact duo Set 2.1
		204255
Hersteller		STIEBEL ELTRON
Wärmequelle		Außenluft
Kombiheizgerät mit Wärmepumpe		-
Wärmenennleistung bei kälteren Klimaverhältnissen jeweils für Mitteltemperaturanwendungen (Prated)	kW	22
Wärmenennleistung bei durchschnittlichen Klimaverhältnissen jeweils für Mitteltemperaturanwendungen (Prated)	kW	15
Wärmenennleistung bei wärmeren Klimaverhältnissen jeweils für Mitteltemperaturanwendungen (Prated)	kW	8
Tj = -7°C Wärmeleistung Teillastbereich bei kälteren Klimaverhältnissen (Pdh)	kW	13.3
Tj = -7°C Wärmeleistung Teillastbereich bei durchschnittlichen Klimaverhältnissen (Pdh)	kW	13.8
Tj = -7°C Wärmeleistung Teillastbereich bei wärmeren Klimaverhältnissen (Pdh)	kW	13.9
Tj = 2°C Wärmeleistung Teillastbereich bei kälteren Klimaverhältnissen (Pdh)	kW	8.3
Tj = 2°C Wärmeleistung Teillastbereich bei durchschnittlichen Klimaverhältnissen (Pdh)	kW	8.4
Tj = 2°C Wärmeleistung Teillastbereich bei wärmeren Klimaverhältnissen (Pdh)	kW	8.4
Tj = 7°C Wärmeleistung Teillastbereich bei kälteren Klimaverhältnissen (Pdh)	kW	7.9
Tj = 7°C Wärmeleistung Teillastbereich bei durchschnittlichen Klimaverhältnissen (Pdh)	kW	7.8
Tj = 7°C Wärmeleistung Teillastbereich bei wärmeren Klimaverhältnissen (Pdh)	kW	7.5
Tj = 12°C Wärmeleistung Teillastbereich bei kälteren Klimaverhältnissen (Pdh)	kW	6.7
Tj = 12°C Wärmeleistung Teillastbereich bei durchschnittlichen Klimaverhältnissen (Pdh)	kW	9.0
Tj = 12°C Wärmeleistung Teillastbereich bei wärmeren Klimaverhältnissen (Pdh)	kW	6.4
Tj = Bivalenztemperatur bei kälteren Klimaverhältnissen (Pdh)	kW	12.8
Tj = Bivalenztemperatur bei durchschnittlichen Klimaverhältnissen (Pdh)	kW	12.5
Tj = Bivalenztemperatur bei wärmeren Klimaverhältnissen (Pdh)	kW	8.4
Tj = Betriebstemperaturgrenzwert bei kälteren Klimaverhältnissen (Pdh)	kW	21.7
Tj = Betriebstemperaturgrenzwert bei durchschnittlichen Klimaverhältnissen (Pdh)	kW	13.4
Tj = Betriebstemperaturgrenzwert bei wärmeren Klimaverhältnissen (Pdh)	kW	8.4
Für Luft-Wasser-Wärmepumpen: Tj = -15°C (wenn TOL < -20°C) (Pdh)	kW	13.4
Bivalenztemperatur bei kälteren Klimaverhältnissen (Tbiv)	°C	-7
Bivalenztemperatur bei durchschnittlichen Klimaverhältnissen (Tbiv)	°C	-5
Bivalenztemperatur bei wärmeren Klimaverhältnissen (Tbiv)	°C	2
Jahreszeitbedingte Raumheizungs-Energieeffizienz bei kälteren Klimaverhältnissen jeweils für Mitteltemperaturanwendungen (η_s)	%	125
Jahreszeitbedingte Raumheizungs-Energieeffizienz bei durchschnittlichen Klimaverhältnissen jeweils für Mitteltemperaturanwendungen (η_s)	%	144
Jahreszeitbedingte Raumheizungs-Energieeffizienz bei wärmeren Klimaverhältnissen jeweils für Mitteltemperaturanwendungen (η_s)	%	177
Tj = -7°C Leistungszahl Teillastbereich bei kälteren Klimaverhältnissen (COPd)		2.67
Tj = -7°C Leistungszahl Teillastbereich bei durchschnittlichen Klimaverhältnissen (COPd)		2.48
Tj = -7°C Leistungszahl Teillastbereich bei wärmeren Klimaverhältnissen (COPd)		2.42
Tj = 2°C Leistungszahl Teillastbereich bei kälteren Klimaverhältnissen (COPd)		3.92

Tj = 2 °C Leistungszahl Teillastbereich bei durchschnittlichen Klimaverhältnissen (COPd)		3.51
Tj = 2 °C Leistungszahl Teillastbereich bei wärmeren Klimaverhältnissen (COPd)		2.74
Tj = 7 °C Leistungszahl Teillastbereich bei kälteren Klimaverhältnissen (COPd)		5.12
Tj = 7 °C Leistungszahl Teillastbereich bei durchschnittlichen Klimaverhältnissen (COPd)		4.61
Tj = 7 °C Leistungszahl Teillastbereich bei wärmeren Klimaverhältnissen (COPd)		3.64
Tj = 12 °C Leistungszahl Teillastbereich bei kälteren Klimaverhältnissen (COPd)		7.08
Tj = 12 °C Leistungszahl Teillastbereich bei durchschnittlichen Klimaverhältnissen (COPd)		6.66
Tj = 12 °C Leistungszahl Teillastbereich bei wärmeren Klimaverhältnissen (COPd)		6.25
Tj = Bivalenztemperatur bei kälteren Klimaverhältnissen (COPd)		2.90
Tj = Bivalenztemperatur bei durchschnittlichen Klimaverhältnissen (COPd)		2.59
Tj = Bivalenztemperatur bei wärmeren Klimaverhältnissen (COPd)		2.74
Tj = Betriebsgrenzwert-Temperatur bei kälteren Klimaverhältnissen (COPd)		2.28
Tj = Betriebstemperaturgrenzwert bei durchschnittlichen Klimaverhältnissen (COPd)		2.28
Tj = Betriebsgrenzwert-Temperatur bei wärmeren Klimaverhältnissen (COPd)		2.74
Für Luft-Wasser-Wärmepumpen: Tj = -15 °C (wenn TOL < -20 °C) (COPd)		2.28
Grenzwert der Betriebstemperatur bei kälteren Klimaverhältnissen (TOL)	°C	-20
Grenzwert der Betriebstemperatur bei durchschnittlichen Klimaverhältnissen (TOL)	°C	-10
Grenzwert der Betriebstemperatur bei wärmeren Klimaverhältnissen (TOL)	°C	2
Grenzwert der Betriebstemperatur des Heizwassers bei kälteren Klimaverhältnissen (WTOL)	°C	65
Grenzwert der Betriebstemperatur des Heizwassers (WTOL)	°C	65
Grenzwert der Betriebstemperatur des Heizwassers bei wärmeren Klimaverhältnissen (WTOL)	°C	65
Stromverbrauch Aus-Zustand (Poff)	W	10
Stromverbrauch Thermostat-aus-Zustand (PTO)	W	10
Stromverbrauch Bereitschaftszustand (PSB)	W	10
Stromverbrauch Betriebszustand mit Kurbelgehäuseheizung (PCK)	W	38
Wärmenennleistung Zusatzheizgerät bei kälteren Klimaverhältnissen (Psup)	kW	10.9
Wärmenennleistung Zusatzheizgerät bei durchschnittlichen Klimaverhältnissen (Psup)	kW	1.6
Art der Energiezufuhr Zusatzheizgerät		elektrisch
Leistungssteuerung		veränderlich
Schallleistungspegel Außen	dB(A)	55
Jährlicher Energieverbrauch bei kälteren Klimaverhältnissen jeweils für Mitteltemperaturanwendungen (QHE)	kWh/a	16179
Jährlicher Energieverbrauch bei durchschnittlichen Klimaverhältnissen jeweils für Mitteltemperaturanwendungen (QHE)	kWh/a	8444
Jährlicher Energieverbrauch bei wärmeren Klimaverhältnissen jeweils für Mitteltemperaturanwendungen (QHE)	kWh/a	2369
Volumenstrom wärmequellenseitig	m³/h	4000
Besondere Vorkehrung	Alle beim Zusammenbau, der Installation oder Wartung des Raumheizgerätes zu treffenden besonderen Vorkehrungen: Siehe Installation- und Montageanweisung	